

## **INTRODUCCION**

El propósito del presente boletín de sismos 2.002, es presentar la información sismológica básica obtenida por la Red Sismológica de la Región NorOriental de Venezuela en el primer trimestre del año 2002.

La presente información representa una base de datos que crecerá en el tiempo y que será de uso fundamental en la zonificación sísmica de la región Nororiental del país, en la investigación conducente a la reducción de peligros causados por terremotos y en última instancia en planificación del uso del suelo y ubicación de infraestructura. Esta información es valiosa en los esfuerzos por reconocer patrones de sismicidad conducentes a la investigación sísmica en la región, objetivo el cual se ha trazado el Centro de Sismología de Oriente (CSO) en esta noble, y enaltecedora labor.

El presente boletín se debe a la labor conjunta del personal del Dpto. de Registros y Análisis del CSO, en el cual se ha puesto empeño en la capacitación del personal y adecuada transferencia de tecnología de otras latitudes y la cooperación del Dpto. de Sismología de FUNVISIS.

Cualquier tipo de información adicional que no haya sido incluida puede ser solicitada en nuestro Centro.

## **INSTRUMENTACIÓN Y DATOS DE LA RED.**

La red sismológica de la región Nororiental, consta de nueve (09) estaciones remotas que transmiten teleméricamente a una estación central ubicada en Cerro del Medio, Núcleo de Sucre de la Universidad de Oriente en Cumaná, Edo. Sucre. Esta transmisión se efectúa a través de ondas de radio de muy alta frecuencia (VHF). Para la transmisión de datos se hace necesario que la gran mayoría de las estaciones se encuentren ubicadas en lo alto de cerros, permitiendo así una buena calidad de transmisión.

Cada estación remota consiste de un sismómetro (vertical u horizontal) cuya señal alimenta a un pre-amplificador (VCO). La salida de éste pasa a un radio transmisor, el cual se encarga, a través de una antena, de enviar la señal hasta la Estación Central. Las estaciones remotas son mantenidas en operación mediante baterías comerciales de 12 voltios. El equipo utilizado es el mismo en todas las estaciones y consiste de sismómetros S-13, de período corto (1seg) y amplificadores Teledyne Geotech.

En la Estación Central, la señal es captada por la antena y receptor correspondiente, y filtrada por un discriminador hasta obtener de nuevo la señal generada por el movimiento del suelo en el sitio donde se encuentra el sismómetro. Esta señal es nuevamente amplificada y se registra en forma analógica en un tambor de registro y en forma digital mediante el uso de Soufrier System.

Los registros analógicos se hacen sobre papel termosensitivo a una velocidad de 1mm/seg., con marca de tiempo en el sismograma cada minuto, hora y día. Los registros digitales se almacenan en un PC-286, y mediante un proceso sencillo se visualiza el registro, el cual puede ser ampliado o comprimido de acuerdo a la necesidad para efectuar el análisis correspondiente.

La señal de tiempo es recibida vía satélite y corresponde al tiempo universal del meridiano de Greenwich (tiempo local más cuatro horas).

## DESCRIPCION DE PARAMETROS SISMOLOGICOS

- ESTAC : Código de estación sismológica.
- DISTANC : Distancia del epicentro a la estación, en kilómetros.
- AZM : Azimut del epicentro respecto a la estación (grados).
- AIN : Angulo que forma el rayo emergente con la dirección vertical, en la estación.
- P : Tiempo de arribo de la onda P en segundos.
- RES : Error estimado en segundos por las fases P y S respectivamente.
- POL : Polaridad, indicando C = compresión  
D = dilatación
- FAS : Fase, indicando I = inicio de la fase P impulsiva  
E = inicio de la fase P emergente
- S : Tiempo de arribo de la onda S en segundos.
- RMS : Raíz cuadrada del promedio de los cuadrados de los residuos de los tiempos calculados para las ondas P y S.
- LATITUD Y  
LONGITUD : Coordenadas de la ubicación epicentral en grados con error en grados y kilómetros. Además, representación de estos en grados y minutos.
- PROFUND : Profundidad del foco con su error en kilómetros.
- FECHA : Año, mes y día del evento referido (GMT).
- T. ORIGEN : Hora, minutos y segundos (GMT).
- MAGNITUD : Magnitud de ondas corpóreas y/o duración del sismo.

La magnitud de los eventos sísmicos localizados por la Red Sismológica de la región Nororiental, se calcula a partir de la relación de G. Fiedler.

$$M_b = 0.82 [ Q_v + \log( 2\pi A / VT ) ]$$

En donde:

A Es la amplitud pico en centímetros del registro vertical de la onda P.

V Es la magnificación del sismómetro.

P Es el período de la onda correspondiente a la amplitud medida.

$Q_v$  Es función de la distancia epicentral y la profundidad.

(Ver Mendoza J., 1981).

En otros casos cuando no es posible la medición de estos parámetros, se establece para el cálculo de magnitud la relación magnitud - duración, dada por Cesar Malave.

$$m(d) = 2.4663 \log d - 1.5535$$

donde (d) es la duración de la señal sísmica.

Magnitud = ( ) significa que la magnitud del evento no ha sido determinada.

### Observación

- Cuando un sismo ha sido registrado por una o dos estaciones, se incluyen en el resumen de información de sismos registrados y se dan los datos posibles. Tiempo de llegada a la(s) mismas, fases, polaridades, distancia epicentral, magnitudes, etc.

- En algunos eventos sísmicos se dan coordenadas hipocentrales con tres estaciones, ello es posible por ventajas que brinda el programa para esta determinación.

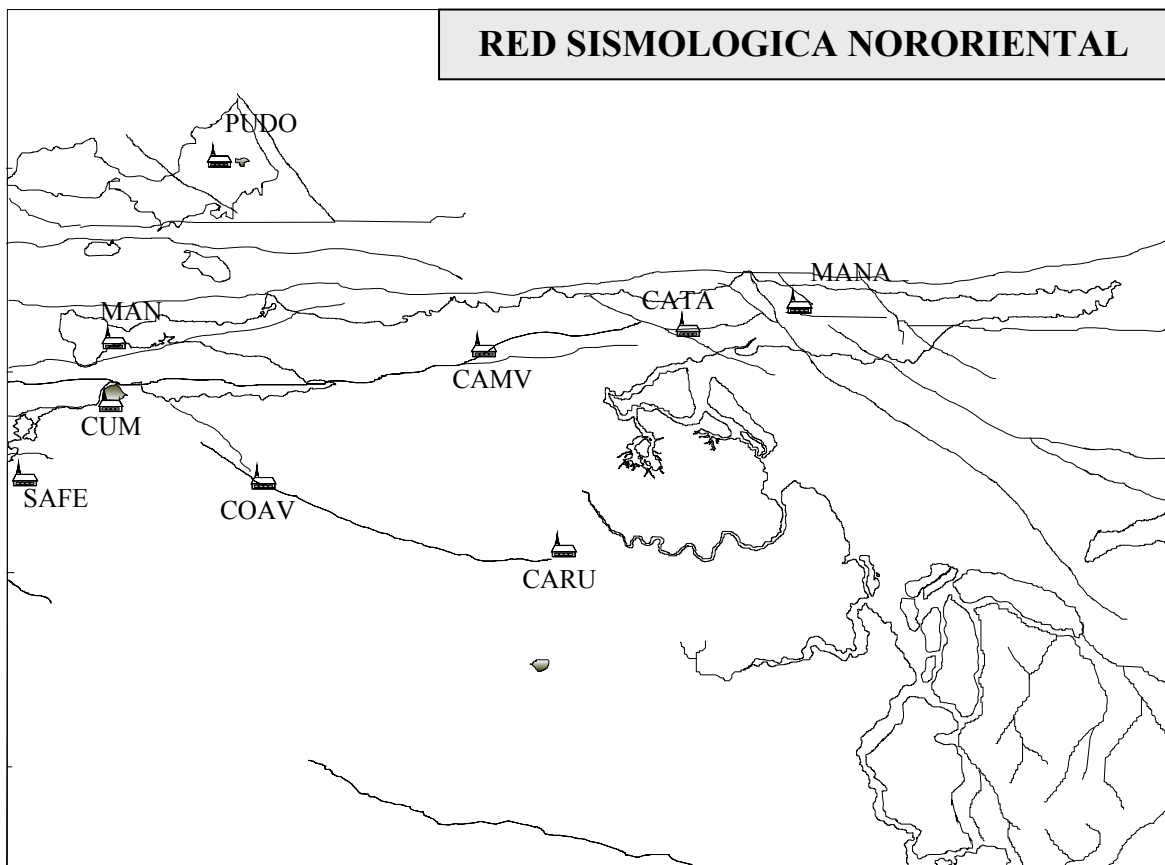
## MODELO DE CORTEZA

El modelo de velocidades utilizado para el cálculo hipocentral de los eventos sísmicos registrados, es el siguiente:

Velocidad de la fase P (Km./s)	Profundidad de la capa (Km.)
4.5	0.5
5.7	9.5
6.3	35.0
8.3	0

Para determinar las velocidades de la fase S se usó la razón  $V_p/V_s = 1.74$  (velocidad de fase P/ velocidad de fase S).

Los cálculos de hipocentro y tiempo de origen se realizan con el programa BASIC-HYPO. (Mendoza, J y Morgan, D. 1985)



**FIGURA N° 1.** MAPA GEOGRAFICO DE LA ZONA NORORIENTAL DE VENEZUELA DONDE SE SEÑALAN LA UBICACIÓN DE LAS ESTACIONES DE LA RED SISMOLOGICA DE LA UNIVERSIDAD DE ORIENTE (CSUDO)

**TABLA I**

**ESTACIONES SISMOLOGICAS DE LA RED NORORIENTAL**

N°	ESTACION	CODIGO	COORDENADAS GEOGRAFICAS		AZIMUT	A	DIST Kms.	ALT MSNM
			LATITUD (°N)	LONGITUD (°W)				
01	CUMANA	CUM	10° 25' 36.4''	64° 11' 52''	04°	MAN	15	34
			10.42678°	64.19777°	123°	COAV	48	
					81°	CAMV	97	
					106°	CARU	124	
					81°	CATA	125	
					80°	MANA	171	
					27°	PUDO	74	
					228°	SAFE	36	
<p><i>LA ESTACION CUMANA, FUNCIONO EN EL CASTILLO DE SAN ANTONIO DE LA EMINENCIA DESDE EL 09 DE AGOSTO DE 1969 HASTA EL 05 DE SEPTIEMBRE DE 1985, LUEGO SE TRASLADA AL CENTRO DE SISMOLOGIA DE LA UNIVERSIDAD DE ORIENTE. DONDE FUNCIONA ACTUALMENTE. SIENDO ESTA LA PRIMERA ESTACION SISMOLOGICA INSTALADA EN EL ESTADO SUCRE.</i></p>								
02	MANICUARE	MAN	10° 33' 40''	64° 11' 20''	183°	CUM	15	15
			10.5611°	64.1888°	136°	COAV	60	
					90°	CAMV	95	
					112°	CARU	128	
					87°	CATA	122	
					85°	MANA	168	
					33°	PUDO	60	
					216°	SAFE	48	
<p><i>LA ESTACION MANICUARE, ESTA UBICADA EN EL MUNICIPIO CRUZ SALMERON ACOSTA AL ESTE DE LA POBLACION DE MANICUARE, CERCA DE PUNTA AMARILLA, LA MISMA FUE INSTALADA EL 11 DE DICIEMBRE DE 1993.</i></p>								
03	CUMANACOA	COAV	10° 09' 28''	63° 49' 35.7''	303°	CUM	50	1232
			10.1578°	63.8266°	316°	MAN	60	
					54°	CAMV	70	
					95°	CARU	78	
					61°	CATA	95	
					65°	MANA	141	
					356°	PUDO	95	
					275°	SAFE	68	
<p><i>LA ESTACION DE CUMANACOA, ESTA UBICADA EN EL CERRO TURIMIQUIRE DEL MUNICIPIO MONTES EN DEL ESTADO SUCRE, FUE INSTALADA EL 26 DE FEBRERO DE 1994.</i></p>								

**TABLA I**  
(CONT.)

**ESTACIONES SISMOLOGICAS DE LA RED NORORIENTAL**

N°	ESTACION	CODIGO	COORDENADAS GEOGRAFICAS		AZIMUT	A	DIST Kms.	ALT MSNM
			LATITUD (°N)	LONGITUD (°W)				
04	CAMPEARE	CAMV	10° 33' 02''	63° 19' 20''	261°	CUM	97	1002
			10.5505°	63.3221°	270°	MAN	95	
					234°	COAV	70	
					154°	CARU	53	
					78°	CATA	28	
					79°	MANA	74	
					310°	PUDO	80	
					253°	SAFE	129	
<i>LA ESTACION CAMPEARE, FUE INSTALADA EL 17 DE MARZO DE 1994. UBICADA EN EL CERRO CAMPEARE DEL MUNICIPIO ANDRES MATA EN EL ESTADO SUCRE. POR SU UBICACIÓN SIRVE ADEMÁS COMO REPETIDORA DE OTRAS ESTACIONES COMO SON CARIPITO, CATUARO ARRIBA Y MANACAL.</i>								
05	CARIPITO	CARU	10° 07' 06.5''	63° 06' 44.7''	286°	CUM	124	40
			10.11847°	63.11242°	292°	MAN	128	
					334°	CAMV	53	
					275°	COAV	78	
					05°	CATA	54	
					39°	MANA	80	
					319°	PUDO	130	
					274°	SAFE	146	
<i>LA ESTACION CARIPITO ESTA UBICADA EN EL DESTACAMENTO DE LA GUARDIA NACIONAL EN LA POBLACION DE CARIPITO EN EL ESTADO MONAGAS. FUE INSTALADA EL 31 DE MARZO DE 1996.</i>								
06	CATUARO ARRIBA	CATA	10° 36' 02.4''	63° 04' 12.6''	261°	CUM	125	360
			10.6008°	63.07027°	267°	MAN	122	
					258°	CAMV	28	
					241°	COAV	95	
					185°	CARU	54	
					79°	MANA	46	
					63°	PUDO	100	
					254°	SAFE	156	
<i>LA ESTACION CATUARO ARRIBA, FUE INSTALADA EL 30 DE AGOSTO DE 1997, ESTA UBICADA EN LA POBLACION DE CATUARO ARRIBA EN EL MUNICIPIO LIBERTADOR DEL ESTADO SUCRE.</i>								

**TABLA I**  
(CONT.)

**ESTACIONES SISMOLOGICAS DE LA RED NORORIENTAL**

N°	ESTACION	CODIGO	COORDENADAS GEOGRAFICAS		AZIMUT	A	DIST Kms.	ALT MSNM
			LATITUD (°N)	LONGITUD (°W)				
07	MANACAL DE IRAPA	MANA	10° 40' 24''	62° 39' 07.2''	260°	CUM	171	840
			10.67333°	63.65194°	265°	MAN	168	
					259°	CAMV	74	
					245°	COAV	141	
					219°	CARU	80	
					259°	CATA	46	
					285°	PUDO	140	
					255°	SAFE	202	
<i>LA ESTACION MANACAL DE IRAPA, FUE INSTALADA EL 08 DE NOVIEMBRE DE 1997, ESTA UBICADA EN LA POBLACION DE MANACAL DE IRAPA EN EL MUNICIPIO ARISMENDI DEL ESTADO SUCRE.</i>								
08	PALMA REAL	PUDO	11° 00' 48''	63° 52' 52''	207°	CUM	74	634
			11.01333°	63.88111°	213°	MAN	60	
					130°	CAMV	80	
					176°	COAV	95	
					139°	CARU	130	
					117°	CATA	100	
					105°	MANA	140	
					214°	SAFE	108	
<i>LA ESTACION PALMA REAL (PMU) FUE INSTALADA EL 21 DE ENERO DE 1987 Y FUNCIONO HASTA FINALES DE 1989, LUEGO FUE REINSTALADA DURANTE EL ULTIMO TRIMESTRE DEL AÑO 1993. POSTERIORMENTE FUE REUBICADA. Y EN LA ACTUALIDAD FUNCIONA EN EL PARQUE NACIONAL LA SIERRA EN LA ISLA DE MARGARITA, DESDE EL 15 DE DICIEMBRE DE 1997.</i>								
09	LOS ALTOS DE SANTA FE	SAFE	10° 12' 25''	64° 26' 23''	48°	CUM	36	846
			10.207°	64.440°	36°	MAN	48	
					73°	CAMV	129	
					95°	COAV	68	
					94°	CARU	146	
					74°	CATA	156	
					75°	MANA	202	
					34°	PUDO	108	
<i>LA ESTACION DE LOS ALTOS DE SANTA FE, ESTA UBICADA EN EL CERRO EL PALMAR DEL MUNICIPIO SUCRE DEL ESTADO SUCRE. LA MISMA FUE INSTALADA EL 19 DE DICIEMBRE DE 1997.</i>								





INFORMACION DE SISMOS REGISTRADOS  
TRIMESTRE 01 - 2001  
( ENERO - FEBRERO - MARZO )

N°	FECHA			ESTACION	TIEMPO ONDA P			FAS	POL	DISTANCIA (Kms)	MAGNITUD
	DD	MM	AA		HH	MM	SS				
002	03	01	2001	CATA	01	23	06.5				
004	03	01	2001	CATA	01	33	56.5				
005	04	01	2001	CATA	09	25	04.7				
006	05	01	2001	SAFE	15	59	34.0	I			
008	07	01	2001	CATA	00	19	57.3	I			
009	08	01	2001	CATA	01	22	34.0	I			
010	08	01	2001	SAFE	19	17	38.6	I			
013	09	01	2001	SAFE	15	30	26.1	I			
016	09	01	2001	CATA	21	40	28.9				
018	10	01	2001	SAFE	16	44	39.5				
019	10	01	2001	SAFE	22	04	31.0				
020	10	01	2001	CATA	22	31	32.8				
				CAMV			35.0				
021	10	01	2001	COAV	23	31	50.0				
025	12	01	2001	SAFE	15	46	47.0	I	C		
026	14	01	2001	CATA	18	03	34.7	I			
028	15	01	2001	CATA	20	59	02.0				
030	17	01	2001	CATA	02	37	59.0				
032	17	01	2001	SAFE	16	12	53.0				
033	18	01	2001	CATA	18	14	42.0				
034	18	01	2001	SAFE	22	06	05.0				
035	22	01	2001	CATA	22	47	50.0	I			
036	23	01	2001	SAFE	15	42	26.0	I			
037	24	01	2001	SAFE	15	55	15.0				
039	30	01	2001	SAFE	16	17	30.0	I			
042	30	01	2001	SAFE	15	42	09.6	I			
043	30	01	2001	SAFE	15	52	58.0	E			
047	02	02	2001	COAV	00	46	10.0	I			
048	02	02	2001	SAFE	15	58	36.3	I			
050	04	02	2001	CATA	09	09	52.8	I			
052	05	02	2001	SAFE	16	03	11.3	I			
053	05	02	2001	SAFE	22	29	15.0	I			
055	06	02	2001	CATA	02	12	57.7	I			
057	06	02	2001	CATA	07	36	02.0				
059	08	02	2001	SAFE	08	01	02.5	I			
060	08	02	2001	SAFE	16	13	07.3				
063	09	02	2001	CATA	07	55	00.7	E			
064	09	02	2001	CATA	09	45	19.3				
065	09	02	2001	CATA	10	56	02.6	I			
066	09	02	2001	SAFE	16	14	30.0	I			
067	09	02	2001	SAFE	16	29	59.5	I			
068	09	02	2001	SAFE	16	36	39.2	I			
071	11	02	2001	CATA	18	37	22.0	I			
072	12	02	2001	CATA	06	35	55.5	E			
073	12	02	2001	SAFE	15	42	03.7				
074	12	02	2001	SAFE	16	14	17.5				
076	13	02	2001	SAFE	19	39	44.2	I			

CONT.

N°	FECHA			ESTACION	TIEMPO ONDA P			FAS	POL	DISTANCIA (Kms)	MAGNITUD
	DD	MM	AA		HH	MM	SS				
079	21	02	2001	CATA	08	35	13.0	I			
080	21	02	2001	SAFE	15	57	46.6	I			
081	21	02	2001	SAFE	16	10	52.8	I			
082	22	02	2001	CATA	14	02	09.3	I			
083	22	02	2001	SAFE	16	43	45.2	I			
084	23	02	2001	SAFE	13	38	53.0	E			
086	24	02	2001	CATA	04	33	23.0	I			
088	25	02	2001	CATA	13	32	13.0	I	D		
091	26	02	2001	CATA	10	42	21.7	I			
093	27	02	2001	CATA	18	37	06.5	I			
094	27	02	2001	CATA	19	47	20.4	I			
095	28	02	2001	CATA	01	48	41.0	I			
099	01	03	2001	SAFE	15	56	49.8	I			
100	02	03	2001	SAFE	06	50	34.5	I			
101	02	03	2001	SAFE	15	56	55.6	I			
102	02	03	2001	CATA	17	26	26.0	E			
108	03	03	2001	CATA	06	29	55.3	E			
109	04	02	2001	SAFE	04	15	57.3	E			
110	04	03	2001	SAFE	04	16	28.0	E			
112	04	03	2001	SAFE	06	52	04.0	E			
114	05	03	2001	SAFE	17	58	35.5	I			
115	05	03	2001	SAFE	19	32	24.2	I			
118	06	03	2001	SAFE	08	57	06.7	I			
120	07	02	2001	SAFE	07	56	06.8	I			
121	07	03	2001	SAFE	16	14	58.7				
122	07	03	2001	SAFE	16	16	29.9				
124	08	03	2001	SAFE	15	46	10.7				
125	08	03	2001	SAFE	15	52	42.6				
128	10	03	2001	SAFE	05	40	32.0	I			
130	12	02	2001	COAV	01	38	45.3	I			
132	13	03	2001	CATA	09	32	05.3	I			
134	13	03	2001	SAFE	15	49	19.2	I			
135	13	03	2001	SAFE	16	17	33.0	I			
136	14	03	2001	CATA	17	38	58.0				
137	14	03	2001	CATA	17	46	45.2				
138	15	03	2001	CATA	03	38	11.3				
139	15	03	2001	CATA	04	52	54.5				
140	15	03	2001	SAFE	15	39	49.0				
141	15	03	2001	SAFE	16	01	48.4				
144	16	03	2001	SAFE	16	08	06.4	I			
145	16	03	2001	SAFE	16	47	37.5	I			
146	16	03	2001	SAFE	19	10	19.6	I			
147	16	03	2001	CATA	23	30	42.0	I			
148	17	03	2001	CATA	03	54	17.4	I			
149	17	03	2001	CATA	04	21	32.4	E			
150	17	03	2001	CATA	05	35	55.7	I			
151	17	03	2001	CATA	07	32	38.5	I			
152	17	03	2001	CATA	07	33	07.2	I			
159	18	03	2001	CATA	16	00	38.6	I	D		
162	19	03	2001	CATA	02	41	21.5	E			

CONT.

N°	FECHA			ESTACION	TIEMPO ONDA P			FAS	POL	DISTANCIA (Kms)	MAGNITUD (MD)
	DD	MM	AA		HH	MM	SS				
163	19	03	2001	CATA	07	47	33.7	I			
164	19	03	2001	SAFE	15	35	36.2	I			
165	19	03	2001	SAFE	16	05	11.5	I			
170	21	03	2001	CUM	15	31	20.3				
171	21	03	2001	SAFE	15	54	47.2				
172	22	03	2001	SAFE	16	08	02.5	I			
173	23	03	2001	SAFE	15	44	02.2	I			
176	25	03	2001	SAFE	09	34	34.0	I	C		
177	25	03	2001	CARU	10	39	10.4	I			
178	25	03	2001	COAV	21	30	47.6	I			
182	27	03	2001	SAFE	19	31	50.3	I			
184	27	03	2001	CATA	21	44	02.8	I			
185	27	03	2001	CATA	21	58	53.0	E			
186	28	03	2001	CATA	16	52	41.8	E			
187	28	03	2001	CATA	18	11	23.3	I	D		
188	29	03	2001	COAV	01	38	38.4	I			
189	29	03	2001	CATA	10	33	07.4	E			
190	29	03	2001	CATA	10	46	31.1	D			
191	30	03	2001	CATA	04	36	26.1	I			
193	30	03	2001	COAV	08	31	24.7	I	C		
194	30	03	2001	SAFE	16	15	10.6	I	C		

-----  
**BOLETIN SISMOLOGICO NORORIENTAL.**  
**ENERO 2001.**  
=====

001

CERCA CAÑO GUARIQUEN, MUNICIPIO BENITEZ, EDO. SUCRE.

FECHA: 03/01/2001.

ESTAC	DISTANC	AZM	AIN	P	RES	POL FAS	S	RES
caru	33.2	238	52	35.80	-0.1		40.30	-0.0
cata	43.6	326	52	37.50	-0.3		43.50	-0.0
mana	49.7	26	52	38.50	-0.3		45.80	0.4
camv	59.9	301	52	40.30	-0.3		0.00	-48.5
coav	107.4	263	46	48.50	-0.1		63.00	0.6
cum	148.1	276	46	55.50	0.4		73.10	-0.5
safe	173.9	267	46	59.60	0.5		0.00	-80.7

RMS= 0.31

LATITUD= 10.273° ± 0.008° ± 0.8 Km (10° 16.4m)

LONGITUD= 62.853° ± 0.008° ± 0.9 Km (62° 51.2m)

PROFUND = 01.33 ± 0.03 Km

T ORIGEN= 00H: 09M: 30.0 ± 0.3 Seg

MAGNITUD= 2.9 Md

-----  
003

GOLFO DE PARIÁ.

FECHA: 03/01/2001.

ESTAC	DISTANC	AZM	AIN	P	RES	POL FAS	S	RES
mana	81.3	283	103	11.50	0.6		21.20	-0.0
cata	125.3	274	98	18.10	0.3		32.00	-1.2
caru	136.4	251	97	18.70	-0.9		36.80	0.4
coav	211.1	259	49	29.70	0.3		59.50	6.1
safe	276.7	263	49	37.00	-0.3		0.00	-67.1

RMS= 0.44

LATITUD= 10.503° ± 0.024° ± 2.7 Km (10° 30.2m)

LONGITUD= 61.929° ± 0.012° ± 1.3 Km (61° 55.7m)

PROFUND = 24.96 ± 0.22 Km

T ORIGEN= 01H: 32M: 57.0 ± 0.0 Seg

MAGNITUD= 2.6

-----  
007

MAR CARIBE, AL NORTE DE LA PENINSULA DE PARIÁ.

FECHA: 05/01/2001.

ESTAC	DISTANC	AZM	AIN	P	RES	POL FAS	S	RES
mana	32.8	232	137	35.50	0.1		0.00	-41.4

cata	77.1	248	114	41.80	0.6	51.80	0.3
coav	172.8	243	49	53.70	-0.1	0.00	-73.4
pudo	161.3	276	49	52.50	0.1	71.00	-0.0
safe	232.9	252	49	60.90	-0.1	0.00	-86.0
camv	104.9	251	107	45.40	0.1	58.40	-0.3
caru	111.8	223	106	46.10	-0.3	0.00	-60.7

RMS= 0.20  
LATITUD= 10.851° ± 0.009° ± 1.0 Km (10° 51.1m)  
LONGITUD= 62.413° ± 0.006° ± 0.7 Km (62° 24.8m)  
PROFUND = 37.24 ± 0.14 Km  
T ORIGEN= 21H: 23M: 27.3 ± 0.1 Seg  
MAGNITUD= 3.1 MD

-----  
011

MAR CARIBE, AL NORTE DE LA PENINSULA DE PARIA.

FECHA: 09/01/2001.

ESTAC	DISTANC	AZM	AIN	P	RES	POL FAS	S	RES
mana	83.2	183	103	1.50	0.0		12.20	0.2
cata	104.3	209	100	4.90	0.0		17.80	-0.1
man	197.4	241	49	17.90	-0.1		0.00	-40.8
safe	241.5	236	49	23.40	0.1		50.10	0.1

RMS= 0.09  
LATITUD= 11.421° ± 0.004° ± 0.4 Km (11° 25.2m)  
LONGITUD= 62.606° ± 0.005° ± 0.6 Km (62° 36.4m)  
PROFUND = 25.36 ± 0.08 Km  
T ORIGEN= 00H:14M: 47.3 ± 0.0Seg  
MAGNITUD= 2.8 MD

-----  
012

CERCA DE LA POBLACION DE CARUPANO, MUNICIPIO BERMUDEZ.  
EDO. SUCRE.

FECHA: 09/01/2001.

ESTAC	DISTANC	AZM	AIN	P	RES	POL FAS	S	RES
cata	21.4	125	104	35.40	0.0		38.20	-0.1
camv	20.7	209	105	35.30	0.1		38.00	0.0
coav	89.9	226	65	46.60	-0.2		58.30	0.1

RMS= 0.12  
LATITUD= 10.713° ± 0.004° ± 0.5 Km (10° 42.8m)  
LONGITUD= 63.229° ± 0.004° ± 0.4 Km (63° 13.7m)  
PROFUND = 05.73 ± 0.03 Km  
T ORIGEN= 09H:44M: 31.4 ± 0.1Seg  
MAGNITUD= 2.0 MD

-----  
014

CERCA DE LA POBLACION DE RIO CARIBE, MUNICIPIO BERMUDEZ.  
EDO. SUCRE.

FECHA: 09/01/2001.

ESTAC	DISTANC	AZM	AIN	P	RES	POL FAS	S	RES
cata	12.4	120	90	19.50	-0.2		21.50	0.1
camv	20.7	234	90	21.00	-0.1		23.40	-0.4
mana	56.4	88	90	27.00	-0.4		34.30	-0.5
coav	89.4	234	65	33.80	0.7		46.30	1.6
man	112.1	264	65	0.00	-36.7		0.00	-51.0

RMS= 0.33  
 LATITUD= 10.658° ± 0.016° ± 1.7 Km (10° 39.5m)  
 LONGITUD= 63.168° ± 0.005° ± 0.6 Km (63° 10.1m)  
 PROFUND = 00.57 ± 0.07 Km  
 T ORIGEN= 16H: 58M: 17.4 ± 0.1Seg  
 MAGNITUD= 2.3 MD

-----  
015

CERCA DE LA POBLACION DE TUNAPUY, MUNICIPIO LIBRTADOR.  
EDO. SUCRE.

FECHA: 09/01/2001

ESTAC	DISTANC	AZM	AIN	P	RES	POL FAS	S	RES
cata	7.6	87	110	28.90	-0.5		30.70	0.2
mana	53.9	80	93	37.30	-0.1		44.70	0.2
coav	88.3	239	65	42.50	-0.7		55.00	0.5

RMS= 0.35  
 LATITUD= 10.597° ± 0.008° ± 0.9 Km (10° 35.8m)  
 LONGITUD= 63.139° ± 0.006° ± 0.6 Km (63° 8.4m)  
 PROFUND = 03.13 ± 0.03 Km  
 T ORIGEN= 16H: 58M: 27.8 ± 0.2 Seg  
 MAGNITUD= 1.9 MD

-----  
017

MAR CARIBE, CERCA DE LA ISLA CHIMANA DEL SUR.

FECHA: 10/01/2001.

ESTAC	DISTANC	AZM	AIN	P	RES	POL FAS	S	RES
safe	25.8	109	103	11.80	0.2		14.80	-0.3
cum	53.2	72	96	16.30	-0.1		23.80	0.3
man	60.2	59	65	17.20	-0.4		25.30	-0.1
coav	92.5	98	65	24.10	1.4		38.00	3.7

RMS= 0.36  
 LATITUD= 10.284° ± 0.010° ± 1.1 Km (10° 17.1m)  
 LONGITUD= 64.662° ± 0.005° ± 0.6 Km (64° 39.7m)

PROFUND = 06.43 ± 0.13 Km  
 T ORIGEN= 02H: 28M: 7.0 ± 0.2Seg  
 MAGNITUD= 2.2 MD

022

AL SURESTE DE MATURIN, EDO. MONAGAS.

FECHA: 11/01/2001.

ESTAC	DISTANC	AZM	AIN	P	RES	POL FAS	S	RES
caru	102.0	334	95	21.80	-0.5		34.90	-0.0
cata	151.0	345	93	30.40	0.3		48.90	0.4
mana	154.1	2	93	30.70	0.1		49.20	-0.1
camv	155.2	334	93	30.80	0.1		49.40	-0.1
coav	155.5	308	93	30.40	-0.3		49.60	0.1
cum	205.9	307	49	37.90	0.0		61.80	-0.2
man	214.6	311	49	38.50	-0.4		64.20	0.3
safe	214.8	298	49	40.10	1.1		65.60	1.7
pudo	230.3	326	49	40.20	-0.6		66.90	-0.3

RMS= 0.36  
 LATITUD= 09.289° ± 0.009° ± 1.0 Km ( 9° 17.3m)  
 LONGITUD= 62.715° ± 0.015° ± 1.6 Km (62° 42.9m)  
 PROFUND = 16.92 ± 0.06 Km  
 T ORIGEN= 09H: 12M: 5.3 ± 0.0Seg  
 MAGNITUD= 3.3 MD

023

CERCA DE LA POBLACION DE CANGREJAL, MUNICIPIO BENITEZ.  
EDO. SUCRE.

FECHA: 11/01/2001.

ESTAC	DISTANC	AZM	AIN	P	RES	POL FAS	S	RES
camv	10.4	274	114	47.00	-0.3		48.80	0.0
cata	18.3	69	104	48.50	-0.0		51.40	0.4
mana	64.5	77	94	56.60	0.0		0.00	-65.0
coav	78.4	236	65	58.10	-0.7		69.30	0.4
man	105.1	271	65	62.80	-0.3		76.00	-0.3
cum	106.9	263	65	63.20	-0.2		77.70	0.9
safe	137.8	254	65	68.70	0.4		86.40	1.1

RMS= 0.35  
 LATITUD= 10.544° ± 0.014° ± 1.6 Km (10° 32.6m)  
 LONGITUD= 63.227° ± 0.009° ± 1.0 Km (63° 13.6m)  
 PROFUND = 04.85 ± 0.02 Km  
 T ORIGEN= 22H: 34M: 45.2 ± 0.2 Seg  
 MAGNITUD= 2.5 MD

024

GOLFO DE PARIA.



FECHA: 12/01/2001.

ESTAC	DISTANC	AZM	AIN	P	RES	POL FAS	S	RES
mana	45.5	285	132	58.40	0.4		66.40	0.1
cata	89.7	272	108	61.50	-1.1		74.00	-0.5
caru	106.3	242	103	64.70	0.1		77.90	0.1
coav	178.1	255	96	73.30	0.1		92.80	0.0
safe	242.6	260	94	80.80	-0.1		0.00	-106.2

RMS= 0.33

LATITUD= 10.562° ± 0.014° ± 1.6 Km (10° 33.7m)

LONGITUD= 62.251° ± 0.015° ± 1.6 Km (62° 15.1m)

PROFUND = 58.99 ± 0.16 Km

T ORIGEN= 05H: 20M: 46.7 ± 0.2 Seg

MAGNITUD= 2.6 MD

-----  
027

MAR CARIBE, AL NORTE DE LA PENINSULA DE PARIA.

FECHA: 15/01/2001.

ESTAC	DISTANC	AZM	AIN	P	RES	POL FAS	S	RES
mana	70.7	223	116	19.80	3.6		31.20	5.4
caru	150.2	221	49	27.00	0.1		44.90	0.4
cata	111.5	237	49	23.00	0.7		36.40	0.0
camv	138.1	241	49	25.60	0.1		42.00	0.0
coav	207.7	238	49	34.00	0.2		56.00	-0.6
cum	231.4	250	49	36.00	-0.7		61.20	-0.3
man	225.7	253	49	35.80	-0.2		0.00	-60.3
safe	265.0	247	49	41.10	0.4		0.00	-68.6

RMS= 0.31

LATITUD= 11.134° ± 0.023° ± 2.5 Km (11° 8.0m)

LONGITUD= 62.206° ± 0.013° ± 1.4 Km (62° 12.3m)

PROFUND = 37.65 ± 0.25 Km

T ORIGEN= 13H: 14M: 3.1 ± 0.0 Seg

MAGNITUD= 3.4 MD

-----  
029

AL SURESTE DE PUNTA CAMPANA, EDO. MONAGAS.

FECHA: 17/01/2001.

ESTAC	DISTANC	AZM	AIN	P	RES	POL FAS	S	RES
mana	60.2	343	98	21.80	0.2		29.00	-0.3
caru	67.9	266	97	22.00	-0.8		31.60	0.2
cata	80.2	308	95	24.70	-0.0		34.80	0.0
coav	145.9	270	93	35.40	0.3		57.80	5.0
pudo	179.2	302	92	41.30	0.8		0.00	-62.2
safe	213.1	271	49	44.70	-0.1		69.60	-0.1

RMS= 0.34  
 LATITUD= 10.155° ± 0.008° ± 0.9 Km (10° 9.3m)  
 LONGITUD= 62.493° ± 0.008° ± 0.8 Km (62° 29.6m)  
 PROFUND = 15.61 ± 0.03 Km  
 T ORIGEN= 00H: 45M: 11.2 ± 0.0Seg  
 MAGNITUD= 3.1 MD

---

031

MAR CARIBE.

FECHA: 17/01/2001.

ESTAC	DISTANC	AZM	AIN	P	RES	POL	FAS	S	RES
mana	133.9	210	105	6.70	1.5			22.10	1.0
cata	167.7	222	101	9.80	0.6			27.30	-0.8
camv	191.1	227	99	12.50	0.6			0.00	-32.8
caru	212.9	213	98	13.90	-0.6			32.00	-5.3
coav	261.3	228	96	20.50	0.2			46.80	-0.5
man	267.9	241	96	21.20	0.1			50.10	1.4
cum	276.2	238	96	22.30	0.2			51.10	0.6
safe	311.6	237	95	27.20	0.8			58.30	0.4

RMS= 0.49  
 LATITUD= 11.713° ± 0.031° ± 3.4 Km (11° 42.8m)  
 LONGITUD= 62.032° ± 0.043° ± 4.7 Km (62° 1.9m)  
 PROFUND = 68.12 ± 0.15 Km  
 T ORIGEN= 8H:32M: 43.8 ± 0.0Seg  
 MAGNITUD= 3.4 MD

---

038

AL NORESTE DE LA POBLACION DE IRAPA, MUNICIPIO MARIÑO.  
 EDO. SUCRE.  
 (SENTIDO EN LOS MUNICIPIOS MARIÑO Y BERMUDEZ)

FECHA: 25/01/2001.

ESTAC	DISTANC	AZM	AIN	P	RES	POL	FAS	S	RES
guiv	34.3	93	139	54.99	0.7	C	I	62.00	1.3
mana	12.7	272	49	55.20	2.7	D	E	0.00	-57.6
cata	58.8	262	123	58.20	1.0	D	I	65.30	-0.5
camv	86.9	261	113	61.30	0.2	C	E	73.40	0.7
caru	87.7	225	113	60.80	-0.4	C	E	0.00	-72.9
pudo	151.8	284	49	68.60	-0.6	D	E	87.00	0.3
coav	152.1	248	49	69.10	-0.2	D	E	87.20	0.4
man	181.0	266	49	72.40	-0.3	D	I	0.00	-92.9
cum	183.6	261	49	72.80	-0.2	D	I	94.20	0.8
safe	214.4	256	49	76.70	-0.1	D	E	0.00	-99.9
guac	520.5	264	49	114.38	0.7		E	0.00	-164.0
birv	408.6	267	49	100.50	0.3		E	139.71	-0.9
llav	467.4	267	49	107.93	0.7		E	151.93	-1.0
olla	472.4	261	49	108.40	0.6	D	I	153.25	-0.7
plat	550.5	260	49	116.52	-0.7		E	169.47	-0.8

RMS= 0.53  
 LATITUD= 10.667° ± 0.014° ± 1.5 Km (10° 40.0m)  
 LONGITUD= 62.536° ± 0.013° ± 1.5 Km (62° 32.2m)  
 PROFUND = 40.65 ± 0.22 Km  
 T ORIGEN= 04H: 33M: 45.6 ± 0.2Seg  
 MAGNITUD= 4.0 MD

-----  
 040

MAR CARIBE, AL SUROESTE DE PUNTA ARENAS.

FECHA: 30/01/2001.

ESTAC	DISTANC	AZM	AIN	P	RES	POL FAS	S	RES
cum	22.7	110	90	39.70	-0.2		42.70	-0.3
man	23.4	72	90	39.90	-0.0		42.90	-0.1
safe	32.7	189	90	41.60	0.0		45.70	-0.1
coav	72.5	121	65	48.70	-0.1		58.40	-0.0

RMS= 0.14  
 LATITUD= 10.497° ± 0.003° ± 0.3 Km (10° 29.8m)  
 LONGITUD= 64.393° ± 0.003° ± 0.3 Km (64° 23.6m)  
 PROFUND = 00.85 ± 0.04 Km  
 T ORIGEN= 05H: 55M: 35.8 ± 0.2 Seg  
 MAGNITUD= 2.1 MD

-----  
 041

MAR CARIBE, AL NORTE DE LA POBLACION DE CARUPANO.  
 EDO. SUCRE.

FECHA: 30/01/2001.

ESTAC	DISTANC	AZM	AIN	P	RES	POL FAS	S	RES
cata	23.4	129	95	36.50	0.3		39.30	-0.0
camv	22.4	204	95	35.80	-0.3		39.20	0.1
coav	90.9	225	65	47.10	-0.7		59.80	0.3
cum	110.5	252	65	51.30	0.3		0.00	-64.9

RMS= 0.34  
 LATITUD= 10.733° ± 0.010° ± 1.1 Km (10° 44.0m)  
 LONGITUD= 63.236° ± 0.007° ± 0.8 Km (63° 14.2m)  
 PROFUND = 02.45 ± 0.02 Km  
 T ORIGEN= 07H: 27M: 32.1 ± 0.2 Seg  
 MAGNITUD= 2.0 (Mb)

-----  
 044

MAR CARIBE, AL NORTE DE LA PENINSULA DE PARIA.

FECHA: 31/01/2001.

ESTAC	DISTANC	AZM	AIN	P	RES	POL FAS	S	RES
-------	---------	-----	-----	---	-----	---------	---	-----

mana	61.4	241	134	17.10	2.4	29.70	4.5
cata	106.3	249	116	20.10	0.9	34.40	1.3
coav	201.9	244	102	30.40	0.2	52.20	0.0
man	225.6	259	100	32.80	-0.2	57.80	0.8
safe	262.2	251	98	38.10	0.7	65.70	1.0

RMS= 0.45  
 LATITUD= 10.941° ± 0.022° ± 2.4 Km (10° 56.4m)  
 LONGITUD= 62.160° ± 0.024° ± 2.7 Km (62° 9.6m)  
 PROFUND = 76.87 ± 0.16 Km  
 T ORIGEN= 04H: 10M: 0.6 ± 0.0Seg  
 MAGNITUD= 2.8 MD

-----  
 045

MAR CARIBE, AL NORTE DE LA PENINSULA DE PARIÁ.

FECHA: 31/01/2001.

ESTAC	DISTANC	AZM	AIN	P	RES	POL FAS	S	RES
mana	59.3	220	127	25.80	-0.1		36.00	0.4
cata	99.6	237	109	29.60	-0.6		42.20	-0.8
coav	195.8	238	97	41.50	-0.1		61.20	-1.7
man	214.3	254	97	43.50	-0.3		67.20	0.6
safe	253.2	247	95	49.20	0.7		71.50	-3.3

RMS= 0.45  
 LATITUD= 11.079° ± 0.025° ± 2.8 Km (11° 4.7m)  
 LONGITUD= 62.299° ± 0.020° ± 2.3 Km (62° 17.9m)  
 PROFUND = 64.30 ± 0.29 Km  
 T ORIGEN= 09H: 24M: 12.9 ± 0.3 Seg  
 MAGNITUD= 2.7 (Mb)

-----  
 046

GOLFO DE PARIÁ, NORTE DE LA ISLA VENADO.

FECHA: 31/01/2001.

ESTAC	DISTANC	AZM	AIN	P	RES	POL FAS	S	RES
mana	63.5	337	113	55.00	0.3		63.30	-0.0
cata	86.7	305	107	57.90	-0.2		69.20	0.0
camv	107.8	294	103	60.90	-0.5		75.30	0.3
coav	153.3	270	49	68.50	0.5		88.00	1.7
safe	220.5	271	49	75.80	-0.3		99.10	-1.3

RMS= 0.28  
 LATITUD= 10.147° ± 0.009° ± 1.0 Km (10° 8.8m)  
 LONGITUD= 62.426° ± 0.009° ± 1.0 Km (62° 25.6m)  
 PROFUND = 31.02 ± 0.13 Km  
 T ORIGEN= 09H: 34M: 43.1 ± 0.2Seg  
 MAGNITUD= 2.5 MD

-----

**BOLETIN SISMOLOGICO NORORIENTAL**  
**FEBRERO 2001.**

049

GOLFO DE PARIÁ, AL SURESTE DE LA POBLACION DE IRAPA.  
MUNICIPIO MARIÑO, EDO. SUCRE.

FECHA: 03/02/2001.

ESTAC	DISTANC	AZM	AIN	P	RES	POL FAS	S	RES
mana	28.7	324	132	13.50	1.4		17.10	0.0
caru	77.4	240	107	18.80	-0.1		29.00	0.1
cata	64.4	283	110	17.20	0.2		25.90	0.3
coav	149.2	258	49	30.60	0.6		48.00	-0.3
safe	214.4	262	49	0.00	-37.9		56.50	-5.4

RMS= 0.43  
LATITUD= 10.464° ± 0.016° ± 1.8 Km (10° 27.8m)  
LONGITUD= 62.498° ± 0.008° ± 0.9 Km (62° 29.9m)  
PROFUND = 28.27 ± 0.18 Km  
T ORIGEN= 18H: 02M: 05.4 ± 0.0 Seg  
MAGNITUD= 2.6 MD

051

GOLFO DE PARIÁ.

FECHA: 05/02/2001.

ESTAC	DISTANC	AZM	AIN	P	RES	POL FAS	S	RES
guiv	61.0	19	105	38.20	0.1	I	45.50	-0.6
mana	65.8	336	104	39.20	0.3	C I	48.10	0.6
cata	89.0	305	100	42.60	0.1	D I	52.90	-0.7
safe	222.2	272	49	0.00	-61.4		86.60	-0.0
birv	423.8	275	49	85.70	-0.0		128.90	0.0

RMS= 0.42  
LATITUD= 10.131° ± 0.014° ± 1.5 Km (10° 7.9m)  
LONGITUD= 62.411° ± 0.011° ± 1.3 Km (62° 24.7m)  
PROFUND = 22.11 ± 0.20 Km  
T ORIGEN= 15H: 11M: 27.4 ± 0.2 Seg  
MAGNITUD= 2.4 Md

054

CERCA DE LA POBLACION DE SANTA FE, MUNICIPIO SUCRE.  
EDO. SUCRE.

FECHA: 06/02/2001.

ESTAC	DISTANC	AZM	AIN	P	RES	POL FAS	S	RES
-------	---------	-----	-----	---	-----	---------	---	-----

safe	5.8	204	152	0.10	-0.4	2.20	-0.0
cum	30.8	51	100	4.00	0.0	7.70	-0.5
man	42.4	36	95	5.70	-0.1	11.50	0.1
coav	65.6	99	93	9.20	-0.2	18.10	0.4

RMS= 0.29  
 LATITUD= 10.254° ± 0.007° ± 0.8 Km (10° 15.3m)  
 LONGITUD= 64.418° ± 0.026° ± 2.9 Km (64° 25.1m)  
 PROFUND = 12.09 ± 0.11 Km  
 T ORIGEN= 1H:52M: 58.2 ± 0.0Seg  
 MAGNITUD= 2.0 MD

056

MAR CARIBE, AL SUROESTE DE PUNTA ARENAS.

FECHA: 06/02/2001.

ESTAC	DISTANC	AZM	AIN	P	RES	POL FAS	S	RES
cum	10.6	128	131	8.80	0.0		10.60	-0.0
man	12.4	47	127	9.00	-0.0		11.20	0.2
safe	36.0	210	65	12.90	0.1		17.70	0.0

RMS= 0.08  
 LATITUD= 10.486° ± 0.005° ± 0.6 Km (10° 29.2m)  
 LONGITUD= 64.273° ± 0.002° ± 0.2 Km (64° 16.4m)  
 PROFUND = 09.28 ± 0.12 Km  
 T ORIGEN= 05H: 57M: 6.3 ± 0.1Seg  
 MAGNITUD= 2.0 MD

058

CERCA DE LA POBLACION DE TEMBLADOR, EDO. MONAGAS.

FECHA: 07/02/2001.

ESTAC	DISTANC	AZM	AIN	P	RES	POL FAS	S	RES
caru	150.1	331	97	20.60	-0.1		39.40	0.3
mana	194.9	353	49	26.10	-0.2		50.30	1.5
cata	197.3	340	49	26.30	-0.3		48.90	-0.4
coav	202.4	312	49	28.70	1.5		50.00	-0.4
safe	259.1	303	49	34.30	0.2		62.30	0.1

RMS= 0.44  
 LATITUD= 08.930° ± 0.016° ± 1.8 Km ( 8° 55.8m)  
 LONGITUD= 62.464° ± 0.021° ± 2.3 Km (62° 27.8m)  
 PROFUND = 26.07 ± 0.55 Km  
 T ORIGEN= 02H:10M: 56.0 ± 0.0Seg  
 MAGNITUD= 3.2 Md

061

MAR CARIBE, AL NORESTE DE CABO CODERA.

FECHA: 08/02/2001.

ESTAC	DISTANC	AZM	AIN	P	RES	POL FAS	S	RES
safe	170.3	114	94	29.40	-0.3		50.90	0.6
man	185.0	99	49	30.90	-0.7		53.80	0.2
cum	187.2	104	49	31.60	-0.3		53.70	-0.3
pudo	216.7	84	49	35.80	0.4		60.00	-0.2
coav	234.7	108	49	37.70	0.1		0.00	-64.0
cata	305.8	95	49	46.50	0.4		0.00	-78.9
mana	350.8	93	49	52.40	0.8		0.00	-88.3

RMS= 0.37  
LATITUD= 10.841° ± 0.016° ± 1.7 Km (10° 50.4m)  
LONGITUD= 65.858° ± 0.020° ± 2.2 Km (65° 51.5m)  
PROFUND = 20.75 ± 0.10 Km  
T ORIGEN= 17H: 57M: 1.9 ± 0.3Seg  
MAGNITUD= 4.2 MD

---

062

MAR CARIBE, AL NORTE DE LA PENINSULA DE PARIA.

FECHA: 08/02/2001.

ESTAC	DISTANC	AZM	AIN	P	RES	POL FAS	S	RES
mana	61.6	194	124	12.20	-0.1		22.30	0.2
cata	91.1	221	111	15.30	-0.1		27.00	-0.4
caru	138.0	208	101	0.00	-20.8		33.30	-3.6
coav	185.2	230	97	26.60	0.1		46.40	-0.4
safe	238.3	242	95	33.00	0.1		58.20	0.4

RMS= 0.23  
LATITUD= 11.211° ± 0.006° ± 0.7 Km (11° 12.6m)  
LONGITUD= 62.513° ± 0.014° ± 1.5 Km (62° 30.8m)  
PROFUND = 62.87 ± 0.12 Km  
T ORIGEN= 18H:47M: 59.1 ± 0.2Seg  
MAGNITUD= 2.6 MD

---

069

CERCA PUERTO DE MADERA, CUMANA. MUNICIPIO SUCRE.  
EDO. SUCRE. Nota: (VOLADURA).

FECHA: 09/02/2001.

ESTAC	DISTANC	AZM	AIN	P	RES	POL FAS	S	RES
cum	8.7	277	52	23.00	-0.2		24.40	-0.0
man	17.8	334	52	24.90	0.1		0.00	-27.2
coav	43.0	132	52	29.40	0.2		34.80	-0.1
safe	42.2	236	52	29.00	-0.1		34.90	0.2

RMS= 0.14  
LATITUD= 10.417° ± 0.003° ± 0.3 Km (10° 25.0m)

LONGITUD= 64.118° ± 0.003° ± 0.3 Km (64° 7.1m)  
 PROFUND = 0.10 ± 0.83 Km  
 T ORIGEN= 16H:36M: 21.6 ± 0.2Seg  
 MAGNITUD= 1.3 (Md)

-----  
 070

AL SUR DE LA POBLACION DE EL PILAR, MUNICIPIO BENITEZ.  
 EDO. SUCRE.

FECHA: 11/02/2001.

ESTAC	DISTANC	AZM	AIN	P	RES	POL FAS	S	RES
cata	10.1	18	52	55.40	-0.3		57.10	0.0
camv	24.7	279	52	58.20	-0.0		61.30	-0.2
caru	44.1	181	52	61.40	-0.2		67.70	0.2
mana	52.0	70	52	62.40	-0.6		70.50	0.6
coav	88.9	243	46	68.50	-1.0		80.70	-0.3
man	119.2	272	46	74.70	0.4		89.80	0.4
cum	120.5	265	46	74.60	0.1		89.70	-0.1
safe	150.6	256	46	79.90	0.7		99.00	0.9

RMS= 0.33

LATITUD= 10.515° ± 0.005° ± 0.6 Km (10° 30.9m)  
 LONGITUD= 63.099° ± 0.004° ± 0.5 Km (63° 6.0m)  
 PROFUND = 01.20 ± 0.10 Km  
 T ORIGEN= 05H:52M: 53.8 ± 0.2Seg  
 MAGNITUD= 2.5 MD

-----  
 075

GOLFO DE PARIÁ, AL SURESTE DE LA POBLACION DE GUIRIA.

FECHA: 12/02/2001.

ESTAC	DISTANC	AZM	AIN	P	RES	POL FAS	S	RES
mana	74.6	299	104	49.30	0.1		0.00	-58.7
cata	114.4	284	98	55.10	-0.3		69.60	0.1
caru	118.1	257	98	55.20	-0.8		70.80	0.3
camv	140.2	279	97	59.60	0.1		0.00	-76.7
coav	194.7	263	49	66.90	0.1		0.00	-89.4
pudo	212.7	290	49	68.70	-0.3		0.00	-93.2
cum	234.3	272	49	72.10	0.5		97.70	-0.0
man	234.3	275	49	71.60	0.0		0.00	-97.7
safe	261.1	266	49	75.00	0.2		0.00	-103.3

RMS= 0.23

LATITUD= 10.344° ± 0.008° ± 0.9 Km (10° 20.6m)  
 LONGITUD= 62.058° ± 0.006° ± 0.7 Km (62° 3.5m)  
 PROFUND = 24.14 ± 0.05 Km  
 T ORIGEN= 19H:20M: 36.3 ± 0.1Seg  
 MAGNITUD= 3.6 MD



077

GOLFO DE PARIÁ, AL NORTE DE ISLA ANTICA.

FECHA: 15/02/2001.

ESTAC	DISTANC	AZM	AIN	P	RES	POL FAS	S	RES
mana	20.3	27	101	31.10	-0.3		34.50	0.1
cata	37.5	285	91	33.60	-0.5		39.00	-0.1
caru	59.9	223	90	37.20	-0.4		45.50	0.3
camv	63.9	273	90	38.70	0.5		45.90	-0.4
coav	125.3	251	90	48.20	0.2		65.90	2.5
man	158.6	271	90	53.60	0.2		72.90	0.3
cum	159.8	266	90	53.90	0.3		72.90	-0.1
safe	189.1	259	90	58.20	0.0		80.60	-0.4

RMS= 0.28

LATITUD= 10.512° ± 0.005° ± 0.5 Km (10° 30.7m)

LONGITUD= 62.739° ± 0.004° ± 0.4 Km (62° 44.3m)

PROFUND = 10.32 ± 0.02 Km

T ORIGEN= 17H:35M: 27.4 ± 0.0Seg

MAGNITUD= 2.9 (Md)

078

MAR CARIBE, AL NORTE DE LA POBLACION DE PUERTO PIRITU.  
EDO. ANZOATEGUI.

FECHA: 20/02/2001.

ESTAC	DISTANC	AZM	AIN	P	RES	POL FAS	S	RES
safe	73.3	96	95	58.30	0.3		67.10	-0.1
cum	100.6	80	93	0.00	-62.4		75.00	0.1
man	104.9	72	93	63.20	0.2		75.80	-0.1
coav	140.7	95	92	68.40	-0.4		86.10	0.2

RMS= 0.21

LATITUD= 10.284° ± 0.007° ± 0.7 Km (10° 17.0m)

LONGITUD= 65.106° ± 0.003° ± 0.4 Km (65° 6.3m)

PROFUND = 14.39 ± 0.03 Km

T ORIGEN= 16H: 44M: 45.6 ± 0.1Seg

MAGNITUD= 2.3 Md

085

GOLFO DE PARIÁ.

FECHA: 23/02/2001.

ESTAC	DISTANC	AZM	AIN	P	RES	POL FAS	S	RES
mana	19.5	324	112	29.00	0.0		0.00	-31.8
cata	57.5	277	65	34.40	-0.8		42.60	0.0
caru	76.7	233	65	0.00	-38.2		47.70	-0.2

coav	145.7	253	65	47.60	-1.6		67.80	0.9
safe	209.9	260	43	59.60	0.4		0.00	-84.3

RMS= 0.32  
 LATITUD= 10.530° ± 0.008° ± 0.9 Km (10° 31.8m)  
 LONGITUD= 62.550° ± 0.016° ± 1.7 Km (62° 33.0m)  
 PROFUND = 08.48 ± 0.11 Km  
 T ORIGEN= 16H: 9M: 25.1 ± 0.3Seg  
 MAGNITUD= 2.5 (Md)

087

CERCA DE LA POBLACION DE GUANOCO, MUNICIPIO BENITEZ.  
 EDO. SUCRE.

FECHA: 24/02/2001.

ESTAC	DISTANC	AZM	AIN	P	RES	POL FAS	S	RES
caru	15.2	283	98	53.30	0.0		55.30	0.0
cata	58.1	349	92	61.20	0.4		68.20	-0.2
mana	74.3	28	92	62.50	-1.2		74.00	0.7
coav	93.3	274	65	66.80	0.1		78.70	-0.0

RMS= 0.31  
 LATITUD= 10.087° ± 0.013° ± 1.4 Km (10° 5.2m)  
 LONGITUD= 62.977° ± 0.007° ± 0.8 Km (62° 58.6m)  
 PROFUND = 02.61 ± 0.15 Km  
 T ORIGEN= 12H: 34M: 50.6 ± 0.1 Seg  
 MAGNITUD= 2.2 MD

089

MAR CARIBE, AL NORTE DE LA PENINSULA DE PARIA.

FECHA: 25/02/2001.

ESTAC	DISTANC	AZM	AIN	P	RES	POL FAS	S	RES
mana	73.9	222	128	15.00	1.2		26.90	1.7
cata	114.3	236	114	18.50	0.4		33.30	0.7
caru	153.5	220	106	22.90	0.4		41.00	0.7
coav	210.5	237	101	29.20	0.0		51.70	-0.2
cum	233.7	249	100	32.40	0.5		57.30	0.7
safe	267.4	246	98	36.50	0.6		63.70	0.1

RMS= 0.39  
 LATITUD= 11.163° ± 0.020° ± 2.2 Km (11° 9.8m)  
 LONGITUD= 62.194° ± 0.018° ± 2.0 Km (62° 11.7m)  
 PROFUND = 76.69 ± 0.15 Km  
 T ORIGEN= 16H:54M: 58.5 ± 0.0Seg  
 MAGNITUD= 2.8 MD

090

MAR CARIBE, AL NORTE DE LA ISLA DE TRINIDAD.

FECHA: 26/02/2001.

ESTAC	DISTANC	AZM	AIN	P	RES	POL FAS	S	RES
mana	157.3	245	93	34.50	-0.2		53.80	0.0
cata	202.5	248	49	41.20	0.1		0.00	-65.0
caru	231.7	236	49	44.80	0.2		0.00	-71.1
coav	298.0	245	49	52.30	-0.3		0.00	-85.0
man	320.3	255	49	55.50	0.2		0.00	-89.7
safe	358.1	250	49	59.90	0.0		0.00	-97.6

RMS= 0.12  
LATITUD= 11.271° ± 0.016° ± 1.8 Km (11° 16.3m)  
LONGITUD= 61.346° ± 0.009° ± 1.0 Km (61° 20.7m)  
PROFUND = 16.46 ± 0.09 Km  
T ORIGEN= 8H:42M: 8.9 ± 0.0Seg  
MAGNITUD= 3.9 (Md)

-----  
092

MAR CARIBE, AL NOROESTE DE LAS ISLAS LAS BORRACHAS.

FECHA: 28/02/2001.

ESTAC	DISTANC	AZM	AIN	P	RES	POL FAS	S	RES
mana	243.4	83	49	0.00	-76.7		0.00	-104.6
caru	194.5	99	90	0.00	-70.5		0.00	-93.9
cata	197.1	84	90	0.00	-71.0		0.00	-94.7
camv	169.2	85	90	0.00	-66.5		0.00	-86.9
coav	115.6	102	90	58.60	0.5		72.50	0.3
cum	72.8	89	91	51.30	0.1		60.40	0.1
man	75.4	77	91	51.50	-0.2		60.90	-0.2
pudo	126.0	58	90	0.00	-59.7		0.00	-75.1
safe	52.0	117	91	47.50	-0.5		0.00	-54.7

RMS= 0.21  
LATITUD= 10.420° ± 0.006° ± 0.7 Km (10° 25.2m)  
LONGITUD= 64.864° ± 0.003° ± 0.3 Km (64° 51.8m)  
PROFUND = 10.76 ± 0.01 Km  
T ORIGEN= 02H: 23M: 38.9 ± 0.0 Seg  
MAGNITUD= 3.5 Md

-----  
**BOLETIN SISMOLOGICO NORORIENTAL**  
**MARZO 2001.**  
=====

096

MAR CARIBE, AL OESTE DE ISLA BORRACHA.

FECHA 01/03/2001.

ESTAC	DISTANC	AZM	AIN	P	RES	POL FAS	S	RES
safe	47.9	96	127	6.40	1.7		12.20	0.2

man	82.3	65	112	9.10	-0.4	20.80	0.4
coav	115.3	95	49	14.20	-0.1	28.70	-0.1
caru	193.5	94	49	24.20	0.5	0.00	-45.2
mana	247.4	79	49	29.50	-0.7	0.00	-56.5

RMS= 0.41  
 LATITUD= 10.258° ± 0.031° ± 3.5 Km (10° 15.5m)  
 LONGITUD= 64.875° ± 0.010° ± 1.1 Km (64° 52.5m)  
 PROFUND = 37.69 ± 0.18 Km  
 T ORIGEN= 01H: 39M: 54.7 ± 0.0Seg  
 MAGNITUD= 3.0 Md

-----  
 097

GOLFO DE PARIÁ, AL OESTE DE LA ISLA DE TRINIDAD.

FECHA: 01/03/2001.

ESTAC	DISTANC	AZM	AIN	P	RES	POL FAS	S	RES
mana	107.0	281	93	29.80	-0.4		44.00	0.6
cata	151.2	274	92	36.80	-0.3		55.20	-0.2
caru	160.7	255	92	39.40	0.7		57.90	-0.3
coav	236.4	261	49	49.00	0.1		0.00	-76.0
safe	302.2	264	49	56.80	-0.0		0.00	-89.8

RMS= 0.35  
 LATITUD= 10.487° ± 0.013° ± 1.4 Km (10° 29.2m)  
 LONGITUD= 61.692° ± 0.006° ± 0.7 Km (61° 41.5m)  
 PROFUND = 14.20 ± 0.06 Km  
 T ORIGEN= 7H:42M: 12.3 ± 0.0Seg  
 MAGNITUD= 3.0 (Md)

-----  
 098

MAR CARIBE, AL NORTE DE LA ISLA DE TRINIDAD.

FECHA: 01/03/2001.

ESTAC	DISTANC	AZM	AIN	P	RES	POL FAS	S	RES
mana	169.6	233	94	36.30	0.3		56.30	-0.3
cata	212.2	239	49	41.30	-0.1		66.20	0.4
coav	308.5	239	49	52.60	-0.4		0.00	-86.0
safe	365.3	245	49	59.80	-0.0		0.00	-97.9

RMS= 0.24  
 LATITUD= 11.572° ± 0.008° ± 0.9 Km (11° 34.3m)  
 LONGITUD= 61.397° ± 0.019° ± 2.1 Km (61° 23.8m)  
 PROFUND = 20.30 ± 0.38 Km  
 T ORIGEN= 09H: 08M: 08.3 ± 0.3Seg  
 MAGNITUD= 3.0

-----  
 103

CERCA DE LA POBLACION DE CAMPEATITO, MUNICIPIO RIBERO.

EDO. SUCRE.

FECHA: 02/03/2001.

ESTAC	DISTANC	AZM	AIN	P	RES	POL FAS	S	RES
camv	20.7	15	52	17.60	0.1		20.00	-0.3
cata	41.8	52	52	20.80	-0.4		27.10	0.4
coav	55.0	244	52	23.30	-0.2		30.50	-0.2
safe	118.1	261	46	34.90	0.9		49.30	0.2

RMS= 0.35  
LATITUD= 10.372° ± 0.011° ± 1.3 Km (10° 22.3m)  
LONGITUD= 63.374° ± 0.009° ± 1.0 Km (63° 22.4m)  
PROFUND = 01.48 ± 0.14 Km  
T ORIGEN= 20H: 01M: 13.7 ± 0.3Seg  
MAGNITUD= 2.3

-----  
104

MAR CARIBE, AL NORTE DE LA PENINSULA DE PARIA.

FECHA: 02/03/2001.

ESTAC	DISTANC	AZM	AIN	P	RES	POL FAS	S	RES
cata	45.1	194	103	46.80	-0.5		0.00	-53.3
mana	49.7	135	102	48.50	0.7		0.00	-54.3
camv	62.6	218	99	49.70	-0.2		0.00	-57.9
caru	98.6	189	95	56.40	0.8		0.00	-67.8
coav	132.0	225	93	60.80	-0.0		76.10	-0.8
man	141.7	250	93	61.90	-0.6		80.70	0.9
cum	148.3	244	93	62.60	-0.9		82.50	0.9
safe	183.1	241	92	67.40	-1.6		95.60	4.5

RMS= 0.59  
LATITUD= 10.994° ± 0.009° ± 1.0 Km (10° 59.6m)  
LONGITUD= 62.969° ± 0.011° ± 1.3 Km (62° 58.1m)  
PROFUND = 16.48 ± 0.05 Km  
T ORIGEN= 20H: 48M: 39.1 ± 0.1 Seg  
MAGNITUD= 4.2 Md

-----  
105

MAR CARIBE, AL NORTE DE CHAGUARAMAS DE SOTILLO.

FECHA: 02/03/2001.

ESTAC	DISTANC	AZM	AIN	P	RES	POL FAS	S	RES
cata	25.2	198	113	14.10	-0.1		18.20	0.3
mana	40.7	112	102	15.80	-0.8		22.30	0.3
camv	46.2	230	99	16.90	-0.6		23.50	-0.0
coav	116.6	231	93	29.00	0.4		43.50	0.5

RMS= 0.34

LATITUD= 10.815° ± 0.008° ± 0.9 Km (10° 48.9m)  
 LONGITUD= 62.996° ± 0.008° ± 0.9 Km (62° 59.7m)  
 PROFUND = 14.51 ± 0.04 Km  
 T ORIGEN= 20H: 59M: 9.3 ± 0.0Seg  
 MAGNITUD= 1.9 MD

---

106

MAR CARIBE, AL NORTE ENSENADA GARRAPATAL.

FECHA: 03/03/2001.

ESTAC	DISTANC	AZM	AIN	P	RES	POL FAS	S	RES
camv	43.6	150	90	1.90	-0.1		7.20	-0.4
cata	58.6	123	90	4.80	0.0		0.00	-12.5
man	82.1	243	90	8.40	-0.4		18.80	-0.7
coav	88.4	202	65	10.40	0.6		22.10	0.8
mana	97.6	104	65	11.20	-0.1		23.80	-0.1
safe	126.4	232	65	16.10	0.2		0.00	-31.8

RMS= 0.36  
 LATITUD= 10.892° ± 0.007° ± 0.8 Km (10° 53.5m)  
 LONGITUD= 63.517° ± 0.005° ± 0.6 Km (63° 31.0m)  
 PROFUND = 01.63 ± 0.35 Km  
 T ORIGEN= 01H: 27M: 54.3 ± 0.3Seg  
 MAGNITUD= 2.2 MD

---

107

CERCA DE LA POBLACION DE CASANAY, MUNICIPIO ANDRES ELOY BLANCO, EDO. SUCRE.

FECHA: 03/03/2001.

ESTAC	DISTANC	AZM	AIN	P	RES	POL FAS	S	RES
camv	15.0	52	152	19.40	-0.0		23.10	-0.3
coav	55.3	231	115	24.60	0.3		31.80	-0.1
cata	42.1	69	122	22.30	-0.2		29.20	0.4
safe	114.1	255	101	33.60	0.3		0.00	-47.5

RMS= 0.23  
 LATITUD= 10.469° ± 0.012° ± 1.3 Km (10° 28.1m)  
 LONGITUD= 63.432° ± 0.010° ± 1.1 Km (63° 25.9m)  
 PROFUND = 28.81 ± 0.33 Km  
 T ORIGEN= 01H: 59M: 14.1 ± 0.2Seg  
 MAGNITU = 2.0 (Md)

---

111

MAR CARIBE, AL OESTE DE LA ISLA CUBAGUA.

FECHA: 04/03/2001.

ESTAC	DISTANC	AZM	AIN	P	RES	POL FAS	S	RES
-------	---------	-----	-----	---	-----	---------	---	-----

man	49.6	127	95	35.80	-0.4	42.70	0.0
cum	59.3	139	94	38.00	0.4	45.20	0.0
safe	70.7	170	93	0.00	-39.5	0.00	-48.5
coav	109.0	133	92	0.00	-45.5	58.40	-0.4
guiv	254.9	94	49	66.58	0.2	0.00	-95.3
birv	192.3	258	91	58.22	-0.5	82.07	0.2

RMS= 0.25  
LATITUD= 10.834° ± 0.006° ± 0.7 Km (10° 50.0m)  
LONGITUD= 64.548° ± 0.005° ± 0.5 Km (64° 32.9m)  
PROFUND = 12.56 ± 0.03 Km  
T ORIGEN= 06H: 39M: 27.4 ± 0.0 Seg  
MAGNITUD= 3.0 MD

-----  
113

MAR CARIBE, AL NORTE DE ISLAS CHIMANAS.

FECHA: 05/03/2001.

ESTAC	DISTANC	AZM	AIN	P	RES	POL FAS	S	RES
safe	32.5	123	90	44.70	-0.1		49.10	0.0
cum	54.1	82	90	48.70	0.1		55.50	-0.1
man	58.8	68	90	49.40	-0.0		57.00	-0.1
coav	97.1	103	65	55.80	-0.1		68.60	0.1

RMS= 0.11  
LATITUD= 10.367° ± 0.006° ± 0.7 Km (10° 22.0m)  
LONGITUD= 64.689° ± 0.005° ± 0.6 Km (64° 41.3m)  
PROFUND = 00.57 ± 0.01 Km  
T ORIGEN= 17H:54M: 39.0 ± 0.0Seg  
MAGNITUD= 2.7 Md

-----  
116

CERCA DE LA POBLACION DE EL PILAR, MUNICIPIO BENITEZ.  
EDO. SUCRE.

FECHA: 05/03/2001.

ESTAC	DISTANC	AZM	AIN	P	RES	POL FAS	S	RES
cata	14.3	56	103	19.80	-0.2		22.30	0.3
camv	15.8	278	102	19.90	-0.3		22.00	-0.3
caru	46.3	170	94	25.70	0.2		0.00	-31.6
mana	59.8	74	93	27.40	-0.6		0.00	-35.8
coav	82.0	239	65	31.30	-0.3		41.90	-0.3
man	110.4	271	65	36.00	-0.1		50.20	0.2
cum	111.9	264	65	36.20	-0.2		51.60	1.1

RMS= 0.29  
LATITUD= 10.530° ± 0.005° ± 0.6 Km (10° 31.8m)  
LONGITUD= 63.179° ± 0.003° ± 0.4 Km (63° 10.8m)  
PROFUND = 03.64 ± 0.03 Km

T ORIGEN= 23H: 28M: 17.4 ± 0.0Seg  
MAGNITUD= 2.0 MD

-----  
117

CERCA DE PLAYA COLORADA, MUNICIPIO SUCRE, EDO. SUCRE.

FECHA: 06/03/2001.

ESTAC	DISTANC	AZM	AIN	P	RES	POL FAS	S	RES
safe	5.8	172	155	0.10	-0.1		2.20	0.0
cum	33.0	55	104	4.00	0.2		8.00	-0.3
man	43.9	39	99	5.50	-0.0		11.40	0.1
coav	68.8	99	95	9.20	-0.1		18.10	0.1

RMS= 0.16

LATITUD= 10.259° ± 0.005° ± 0.6 Km (10° 15.5m)

LONGITUD= 64.446° ± 0.005° ± 0.5 Km (64° 26.8m)

PROFUND = 13.87 ± 0.03 Km

T ORIGEN= 1H:52M: 57.6 ± 0.0Seg

MAGNITUD= 2.0

-----  
119

CERCA DE LA POBLACION DE CUMANA, MUNICIPIO SUCRE.  
EDO. SUCRE.

FECHA: 06/03/2001.

ESTAC	DISTANC	AZM	AIN	P	RES	POL FAS	S	RES
cum	1.0	65	169	15.20	-0.7	D I	17.00	0.5
man	15.5	6	104	17.50	-0.5	D I	20.80	0.7
safe	35.1	226	96	21.40	0.0	D I	26.60	0.6
coav	48.3	122	94	0.00	-23.8		30.40	0.2

RMS= 0.54

LATITUD= 10.423° ± 0.010° ± 1.1 Km (10° 25.4m)

LONGITUD= 64.206° ± 0.011° ± 1.2 Km (64° 12.4m)

PROFUND = 04.19 ± 0.09 Km

T ORIGEN= 14H: 23M: 15.2 ± 0.3Seg

MAGNITUD= 1.1 MD

-----  
123

AL SURESTE DE LA POBLACION DE BARCELONA. EDO. ANZOATEGUI.

FECHA: 08/03/2001.

ESTAC	DISTANC	AZM	AIN	P	RES	POL FAS	S	RES
safe	16.9	13	132	51.90	-0.5		55.90	0.5
cum	50.9	36	103	57.40	0.2		63.60	-0.3
man	64.0	29	99	59.60	0.2		67.50	-0.1
coav	71.8	81	98	60.80	0.2		69.50	-0.2



RMS= 0.30  
 LATITUD= 10.059° ± 0.007° ± 0.8 Km (10° 3.5m)  
 LONGITUD= 64.475° ± 0.008° ± 0.9 Km (64° 28.5m)  
 PROFUND = 17.25 ± 0.04 Km  
 T ORIGEN= 05H: 02M: 48.3 ± 0.1Seg  
 MAGNITUD= 2.3 Md

-----  
 126

VOLADURA CANTERA ORIENTE.

FECHA: 09/03/2001.

ESTAC	DISTANC	AZM	AIN	P	RES	POL FAS	S	RES
cum	11.7	287	52	27.20	0.3		28.40	-0.1
man	21.1	331	52	28.40	-0.2		31.10	-0.3
coav	39.5	131	52	0.00	-31.8		0.00	-37.0
safe	43.0	241	52	32.10	-0.3		0.00	-38.1

RMS= 0.17  
 LATITUD= 10.395° ± 0.003° ± 0.4 Km (10° 23.7m)  
 LONGITUD= 64.096° ± 0.003° ± 0.4 Km (64° 5.8m)  
 PROFUND = 0.01 ± 0.94 Km  
 T ORIGEN= 15H: 43M: 24.7 ± 0.2 Seg  
 MAGNITUD0= 970 kilos de explosivos

-----  
 127

MAR CARIBE, CERCA DE LA COSTA DE LA PENINSULA DE PARIA.  
 EDO. SUCRE.

FECHA: 09/03/2001.

ESTAC	DISTANC	AZM	AIN	P	RES	POL FAS	S	RES
mana	16.4	234	164	38.80	-0.5		47.10	0.1
caru	95.6	221	113	46.10	0.2		59.20	0.7
cata	61.6	253	128	43.40	1.0		53.00	0.6
cum	186.0	258	100	0.00	-56.4		78.00	1.2
man	182.6	263	100	0.00	-56.0		76.20	0.1

RMS= 0.48  
 LATITUD= 10.760° ± 0.016° ± 1.8 Km (10° 45.6m)  
 LONGITUD= 62.530° ± 0.017° ± 1.9 Km (62° 31.8m)  
 PROFUND = 68.15 ± 0.14 Km  
 T ORIGEN= 22H: 06M: 28.9 ± 0.1Seg  
 MAGNITUD= 2.9 MD

-----  
 129

MAR CARIBE, AL NORTE DE LA PENINSULA DE PARIA.

FECHA: 11/03/2001.

ESTAC	DISTANC	AZM	AIN	P	RES	POL FAS	S	RES
-------	---------	-----	-----	---	-----	---------	---	-----

mana	64.4	249	117	46.40	1.8	55.90	1.6
cata	110.4	253	101	50.30	0.3	64.10	0.5
camv	138.4	254	98	53.80	0.5	0.00	-69.3
caru	139.2	232	98	54.00	0.6	69.40	-0.1
pudo	195.1	274	95	59.70	-0.3	81.70	0.7
coav	205.0	247	95	62.10	0.9	86.40	3.2
man	230.9	261	94	64.10	-0.2	0.00	-88.6
safe	266.5	253	93	69.40	0.8	0.00	-96.0

RMS= 0.40  
LATITUD= 10.877° ± 0.017° ± 1.9 Km (10° 52.6m)  
LONGITUD= 62.100° ± 0.009° ± 1.0 Km (62° 6.0m)  
PROFUND = 57.70 ± 0.07 Km  
T ORIGEN= 20H:12M: 31.6 ± 0.0Seg  
MAGNITUD= 2.7 Md

-----  
131

MAR CARIBE, AL ESTE DE CABO TRES PUNTAS, MUNICIPIO  
ARISMENDI. EDO. SUCRE.

FECHA: 13/03/2001.

ESTAC	DISTANC	AZM	AIN	P	RES	POL FAS	S	RES
mana	10.2	217	169	18.50	-0.1		26.20	0.2
cata	54.4	252	131	21.30	-0.1		30.50	-0.2
caru	89.8	219	113	24.60	-0.4		35.60	-1.5
coav	149.7	244	101	32.80	0.8		51.50	2.3
safe	210.5	253	97	39.20	0.1		0.00	-61.7

RMS= 0.31  
LATITUD= 10.745° ± 0.017° ± 1.9 Km (10° 44.7m)  
LONGITUD= 62.595° ± 0.018° ± 2.0 Km (62° 35.7m)  
PROFUND = 65.65 ± 0.12 Km  
T ORIGEN= 08H: 50M: 8.7 ± 0.2 Seg  
MAGNITUD= 2.2 MD

-----  
133

AL NOROESTE DE LA POBLACION DE EL PILAR, MUNICIPIO  
BENITEZ. EDO. SUCRE.

FECHA: 13/03/2001.

ESTAC	DISTANC	AZM	AIN	P	RES	POL FAS	S	RES
cata	12.5	99	118	15.80	0.0		17.70	0.1
caru	56.2	172	65	22.80	-0.4		30.90	0.3
mana	58.3	84	65	24.20	0.6		30.60	-0.6

RMS= 0.35  
LATITUD= 10.619° ± 0.011° ± 1.2 Km (10° 37.2m)  
LONGITUD= 63.183° ± 0.008° ± 0.9 Km (63° 11.0m)  
PROFUND = 06.77 ± 0.10 Km

T ORIGEN= 09H: 33M: 13.3 ± 0.2Seg  
MAGNITUD= 1.8 (Md)

-----  
142

CAÑO PEDERNALES, EDO. DELTA AMACURO.

FECHA: 15/03/2001.

ESTAC	DISTANC	AZM	AIN	P	RES	POL FAS	S	RES
mana	94.2	331	91	22.50	0.2		33.70	-0.2
cata	117.7	309	91	25.90	-0.1		40.60	0.3
coav	175.8	278	90	34.80	-0.4		56.40	0.0
safe	243.0	277	49	44.20	-0.1		72.40	0.2

RMS= 0.18

LATITUD= 09.931° ± 0.007° ± 0.7 Km ( 9° 55.8m)

LONGITUD= 62.238° ± 0.007° ± 0.7 Km (62° 14.3m)

PROFUND = 10.85 ± 0.02 Km

T ORIGEN= 18H:18M: 6.6 ± 0.0Seg

MAGNITUD= 2.5 (Md)

-----  
143

MAR CARIBE, AL NORTE DE LA ISLA MONO.

FECHA: 15/03/2001.

ESTAC	DISTANC	AZM	AIN	P	RES	POL FAS	S	RES
safe	15.5	132	129	21.40	-0.1		24.30	0.1
cum	40.5	69	102	25.50	0.3		30.50	-0.1
man	48.5	53	99	26.30	-0.1		0.00	-32.7

RMS= 0.17

LATITUD= 10.301° ± 0.009° ± 1.0 Km (10° 18.1m)

LONGITUD= 64.545° ± 0.005° ± 0.5 Km (64° 32.7m)

PROFUND = 14.70 ± 0.17 Km

T ORIGEN= 21H:44M: 17.9 ± 0.2Seg

MAGNITUD= 1.6 (Md)

-----  
153

NORESTE DE LA POBLACION DE GUARIQUEN, MUNICIPIO BENITEZ,  
EDO. SUCRE.

FECHA: 17/03/2001.

ESTAC	DISTANC	AZM	AIN	P	RES	POL FAS	S	RES
cata	33.4	316	120	23.80	0.4		28.10	-0.2
mana	39.6	35	115	24.00	-0.3		30.00	0.1
caru	40.2	223	115	24.70	0.4		29.70	-0.2
coav	108.6	256	98	35.50	0.7		0.00	-48.1
safe	173.8	263	49	43.80	-1.2		0.00	-65.9

RMS= 0.34  
 LATITUD= 10.382° ± 0.012° ± 1.4 Km (10° 22.9m)  
 LONGITUD= 62.861° ± 0.006° ± 0.7 Km (62° 51.7m)  
 PROFUND = 21.86 ± 0.05 Km  
 T ORIGEN= 8H:59M: 16.7 ± 0.1Seg  
 MAGNITUD= 1.7 (Md)

---

154

MAR CARIBE, AL OESTE ISLA CUBAGUA.

FECHA: 17/03/2001.

ESTAC	DISTANC	AZM	AIN	P	RES	POL FAS	S	RES
man	38.3	153	95	22.90	-0.4		28.90	0.5
cum	51.8	161	94	0.00	-25.5		32.10	-0.2
safe	74.4	188	65	29.50	-0.0		39.20	0.0
coav	97.4	144	65	33.50	0.3		45.30	-0.2

RMS= 0.29  
 LATITUD= 10.870° ± 0.008° ± 0.9 Km (10° 52.2m)  
 LONGITUD= 64.345° ± 0.014° ± 1.6 Km (64° 20.7m)  
 PROFUND = 03.77 ± 0.03 Km  
 T ORIGEN= 11H:42M: 16.4 ± 0.1Seg  
 MAGNITUD= 1.8 (Md)

---

155

ISLA MARGARITA, EDO. NUEVA ESPARTA.

FECHA: 17/03/2001.

ESTAC	DISTANC	AZM	AIN	P	RES	POL FAS	S	RES
man	47.5	173	110	12.40	0.0		19.10	0.3
cum	62.3	175	104	14.80	0.2		22.00	-0.7
safe	89.3	194	99	18.60	-0.2		30.60	0.6
coav	102.5	153	98	0.00	-20.9		34.00	0.3

RMS= 0.37  
 LATITUD= 10.986° ± 0.013° ± 1.4 Km (10° 59.1m)  
 LONGITUD= 64.240° ± 0.021° ± 2.3 Km (64° 14.4m)  
 PROFUND = 21.29 ± 0.27 Km  
 T ORIGEN= 11H:43M: 3.7 ± 0.0Seg  
 MAGNITUD= 2.0 (Md)

---

156

CERCA CAÑO BAGRE, EDO. DELTA AMACURO.

FECHA: 18/03/2001.

ESTAC	DISTANC	AZM	AIN	P	RES	POL FAS	S	RES
cata	110.0	317	99	32.20	-0.3		45.90	-0.3
mana	93.5	342	100	0.00	-29.8		41.90	0.4

coav	160.7	281	96	42.20	1.8	59.50	-0.4
cum	207.4	287	49	45.50	-0.7	69.40	-0.5
safe	227.7	279	49	48.70	0.1	74.60	0.4

RMS= 0.44  
 LATITUD= 09.874° ± 0.010° ± 1.1 Km ( 9° 52.4m)  
 LONGITUD= 62.388° ± 0.010° ± 1.1 Km (62° 23.3m)  
 PROFUND = 23.61 ± 0.14 Km  
 T ORIGEN= 06H: 08M: 14.0 ± 0.1Seg  
 MAGNITUD= 2.6 (Md)

157

GOLFO DE PARIÁ.

FECHA: 18/03/2001.

ESTAC	DISTANC	AZM	AIN	P	RES	POL FAS	S	RES
mana	60.6	338	111	52.80	-0.0		61.20	0.2
cata	83.2	305	105	55.70	-0.4		66.30	-0.4
coav	150.3	269	49	66.80	0.1		85.90	0.9
safe	217.5	271	49	74.40	-0.3		98.90	-0.2

RMS= 0.35  
 LATITUD= 10.164° ± 0.012° ± 1.4 Km (10° 9.9m)  
 LONGITUD= 62.453° ± 0.017° ± 1.9 Km (62° 27.2m)  
 PROFUND = 27.61 ± 0.26 Km  
 T ORIGEN= 06H:40M: 41.8 ± 0.3Seg  
 MAGNITUD= 2.5 (Md)

158

MAR CARIBE, AL SURESTE DE BOCA DE POZO, ISLA MARGARITA.

FECHA: 18/03/2001.

ESTAC	DISTANC	AZM	AIN	P	RES	POL FAS	S	RES
man	46.0	146	52	34.00	-0.2		40.70	0.4
cum	58.7	155	52	36.30	-0.2		43.70	-0.5
safe	78.0	181	52	39.80	-0.0		50.30	0.2
coav	105.5	142	46	45.30	0.9		58.80	0.9

RMS= 0.37  
 LATITUD= 10.908° ± 0.009° ± 1.0 Km (10° 54.5m)  
 LONGITUD= 64.418° ± 0.018° ± 2.0 Km (64° 25.1m)  
 PROFUND = 01.10 ± 0.49 Km  
 T ORIGEN= 10H:56M: 26.0 ± 0.3Seg  
 MAGNITUD= 2.7 (Md)

160

MONAGAS.

FECHA: 18/03/2001.

ESTAC	DISTANC	AZM	AIN	P	RES	POL FAS	S	RES
mana	93.6	347	110	34.60	0.5		45.10	-1.2
cata	106.2	321	107	36.20	0.2		49.70	0.1
cum	199.7	288	49	47.30	0.0		0.00	-69.3

RMS= 0.33  
 LATITUD= 09.851° ± 0.014° ± 1.5 Km ( 9° 51.0m)  
 LONGITUD= 62.470° ± 0.018° ± 2.0 Km (62° 28.2m)  
 PROFUND = 38.16 ± 0.22 Km  
 T ORIGEN= 21H: 40M: 17.6 ± 0.1Seg  
 MAGNITUD= 2.3 (Md)

161

AL NORTE DE LA POBLACION DE SAN JOSE DE AEROCUAR,  
 MUNICIPIO BERMUDEZ, EDO. SUCRE.

FECHA: 19/03/2001.

ESTAC	DISTANC	AZM	AIN	P	RES	POL FAS	S	RES
camv	7.7	177	141	45.20	0.0		46.90	0.0
cata	27.9	94	94	48.00	-0.2		52.20	0.2
coav	75.1	226	91	55.80	0.1		0.00	-65.1

RMS= 0.12  
 LATITUD= 10.620° ± 0.003° ± 0.3 Km (10° 37.2m)  
 LONGITUD= 63.325° ± 0.003° ± 0.3 Km (63° 19.5m)  
 PROFUND = 10.50 ± 0.01 Km  
 T ORIGEN= 2H:39M: 42.9 ± 0.0Seg  
 MAGNITUD= 2.9 (Md)

166

GOLFO DE PARIA.

FECHA: 20/03/2001.

ESTAC	DISTANC	AZM	AIN	P	RES	POL FAS	S	RES
mana	53.4	307	107	54.50	0.1		61.00	-0.4
cata	91.3	285	99	60.70	0.3		72.20	0.4
caru	96.9	252	98	61.10	-0.1		72.40	-0.8
coav	172.4	261	49	73.00	-0.1		94.70	0.7
safe	238.5	265	49	80.50	-0.6		106.40	-1.4

RMS= 0.42  
 LATITUD= 10.379° ± 0.021° ± 2.3 Km (10° 22.7m)  
 LONGITUD= 62.267° ± 0.023° ± 2.6 Km (62° 16.0m)  
 PROFUND = 20.93 ± 0.09 Km  
 T ORIGEN= 01H: 17M: 44.9 ± 0.4Seg  
 MAGNITUD= 2.8 (Md)

167

MAR CARIBE, AL NORTE DE LA PENINSULA DE PARIA.

FECHA: 20/03/2001.

ESTAC	DISTANC	AZM	AIN	P	RES	POL FAS	S	RES
mana	43.5	247	137	22.00	0.7		29.60	-0.2
cata	89.4	254	111	25.60	-0.4		38.00	0.1
caru	119.7	229	104	29.20	-0.2		43.80	-0.1
coav	184.2	246	98	37.40	0.3		58.30	1.0
man	210.2	262	96	40.00	-0.2		62.50	-0.1
safe	245.5	253	95	44.60	0.1		0.00	-70.1

RMS= 0.37

LATITUD= 10.822° ± 0.018° ± 2.0 Km (10° 49.3m)

LONGITUD= 62.284° ± 0.016° ± 1.8 Km (62° 17.0m)

PROFUND = 63.15 ± 0.17 Km

T ORIGEN= 04H: 54M: 9.9 ± 0.2Seg

MAGNITUD= 2.8 (Md)

-----  
168

CERCA DE LA POBLACION DE CAMPEARITO, MUNICIPIO RIBERO,  
EDO. SUCRE.

FECHA: 21/03/2001.

ESTAC	DISTANC	AZM	AIN	P	RES	POL FAS	S	RES
camv	21.0	28	111	34.20	0.4		37.00	0.2
cata	44.5	57	65	37.40	-0.3		43.80	0.2
caru	44.1	131	65	37.30	-0.3		43.70	0.2
coav	51.8	240	65	38.70	-0.1		46.30	0.7
safe	114.1	260	65	48.10	-0.6		0.00	-62.8

RMS= 0.35

LATITUD= 10.384° ± 0.007° ± 0.7 Km (10° 23.0m)

LONGITUD= 63.412° ± 0.006° ± 0.6 Km (63° 24.7m)

PROFUND = 08.53 ± 0.05 Km

T ORIGEN= 02H: 25M: 29.7 ± 0.1Seg

MAGNITUD= 1.8 (Md)

-----  
169

MAR CARIBE, AL NORTE DE LA PENINSULA DE PARIA.

FECHA: 21/03/2001.

ESTAC	DISTANC	AZM	AIN	P	RES	POL FAS	S	RES
mana	72.6	139	109	6.40	0.4		16.00	-0.3
cata	63.2	178	114	6.60	1.6		15.10	0.6
caru	116.8	181	98	11.80	0.6		24.40	-1.0
safe	182.6	234	94	18.60	-0.4		0.00	-39.0

RMS= 0.51

LATITUD= 11.169° ± 0.037° ± 4.1 Km (11° 10.1m)  
 LONGITUD= 63.085° ± 0.055° ± 6.1 Km (63° 5.1m)  
 PROFUND = 54.68 ± 0.71 Km  
 T ORIGEN= 05H:39M: 52.1 ± 0.3Seg  
 MAGNITUD= 2.7 Md

---

174

LAGUNA BAJO ALCATRAZ, PENINSULA DE PARIA, EDO. SUCRE.

FECHA: 24/03/2001.

ESTAC	DISTANC	AZM	AIN	P	RES	POL FAS	S	RES
mana	32.5	291	149	51.70	0.8		59.30	0.2
cata	76.0	273	121	54.70	-0.0		65.40	-0.4
caru	94.6	238	114	56.60	-0.1		69.60	0.4
camv	103.4	269	111	57.70	-0.0		71.90	0.9
coav	164.9	254	101	64.60	-0.2		83.60	0.3
man	198.1	269	99	68.20	-0.6		0.00	-90.2
cum	199.7	265	99	68.50	-0.4		89.60	-0.9
safe	229.2	260	97	71.20	-1.2		96.60	0.0

RMS= 0.45

LATITUD= 10.564° ± 0.018° ± 2.0 Km (10° 33.9m)  
 LONGITUD= 62.376° ± 0.016° ± 1.8 Km (62° 22.6m)  
 PROFUND = 67.83 ± 0.13 Km  
 T ORIGEN= 06H: 04M: 39.8 ± 0.2Seg  
 MAGNITUD= 3.1 (Md)

---

175

GOLFO DE PARIA, CERCA DE LA ISLA ANTICA.

FECHA: 24/03/2001.

ESTAC	DISTANC	AZM	AIN	P	RES	POL FAS	S	RES
mana	24.9	18	118	36.20	-0.3		40.60	0.3
cata	41.0	292	105	38.70	-0.2		43.90	-0.5
caru	57.1	228	100	40.50	-0.8		48.90	0.2
coav	125.3	254	94	52.70	0.5		67.80	0.2

RMS= 0.36

LATITUD= 10.461° ± 0.007° ± 0.8 Km (10° 27.6m)  
 LONGITUD= 62.723° ± 0.010° ± 1.2 Km (62° 43.4m)  
 PROFUND = 16.55 ± 0.04 Km  
 T ORIGEN= 08H: 05M: 31.4 ± 0.2Seg  
 MAGNITUD= 2.1 (Mb)

---

179

AL NORTE DE LA POBLACION DE GUIRIA, PENINSULA DE PARIA.  
 EDO. SUCRE.

FECHA: 26/03/2001.



ESTAC	DISTANC	AZM	AIN	P	RES	POL FAS	S	RES
mana	35.0	268	146	4.30	1.0		12.00	0.5
cata	81.2	263	117	7.40	-0.1		18.00	-0.8
caru	105.9	233	109	10.20	-0.1		23.80	0.1
camv	109.2	262	108	10.30	-0.3		24.30	0.0
coav	173.6	250	100	18.00	-0.1		37.70	0.3
man	203.4	266	98	21.20	-0.5		44.00	0.4
cum	205.9	262	98	21.80	-0.2		44.20	0.0
safe	236.5	257	97	25.30	-0.3		50.30	-0.1

RMS= 0.39  
 LATITUD= 10.682° ± 0.015° ± 1.7 Km (10° 40.9m)  
 LONGITUD= 62.332° ± 0.017° ± 1.9 Km (62° 19.9m)  
 PROFUND = 66.44 ± 0.11 Km  
 T ORIGEN= 08H: 32M: 52.1 ± 0.2Seg  
 MAGNITUD= 3.5 (Md)

180

CERCA DEL MORRO DE PUERTO SANTO, MUNICIPIO ARISMENDI,  
EDO. SUCRE.

FECHA: 27/03/2001.

ESTAC	DISTANC	AZM	AIN	P	RES	POL FAS	S	RES
cata	18.1	128	104	40.60	0.0		43.10	0.1
camv	21.5	218	102	41.30	0.2		44.00	0.0
caru	65.5	171	65	48.50	-0.4		57.70	0.3

RMS= 0.22  
 LATITUD= 10.702° ± 0.005° ± 0.5 Km (10° 42.1m)  
 LONGITUD= 63.200° ± 0.007° ± 0.7 Km (63° 12.0m)  
 PROFUND = 04.81 ± 0.02 Km  
 T ORIGEN= 06H: 15M: 37.3 ± 0.1Seg  
 MAGNITUD= 1.1 (Md)

181

AL NORTE DE LA LAGUNA DE BUENA VISTA, MUNICIPIO RIBERO,  
EDO. SUCRE.

FECHA: 27/03/2001.

ESTAC	DISTANC	AZM	AIN	P	RES	POL FAS	S	RES
camv	16.0	106	52	18.80	-0.4		21.40	0.0
cata	42.9	88	52	23.90	-0.0		29.50	-0.1
man	79.5	267	52	30.50	0.1		40.40	-0.4
cum	82.4	257	52	30.80	-0.1		41.80	0.1
mana	89.0	84	46	32.00	0.0		44.00	0.4
safe	115.1	248	46	36.40	0.3		51.00	0.2

RMS= 0.22

LATITUD= 10.591° ± 0.007° ± 0.7 Km (10° 35.4m)  
 LONGITUD= 63.462° ± 0.002° ± 0.3 Km (63° 27.7m)  
 PROFUND = 01.97 ± 0.07 Km  
 T ORIGEN= 10H:55M: 16.3 ± 0.2Seg  
 MAGNITUD= 2.0 (Md)

183

MAR CARIBE, AL NORTE DE LA POBLACION DE RIO CARIBE.

FECHA: 27/03/2001.

ESTAC	DISTANC	AZM	AIN	P	RES	POL FAS	S	RES
cata	18.3	158	103	59.90	0.6		61.70	-0.0
camv	30.9	222	97	60.90	-0.6		65.70	0.2
mana	53.0	99	94	65.30	-0.1		0.00	-72.4
coav	101.0	228	65	73.20	-0.1		86.10	0.0

RMS= 0.35

LATITUD= 10.754° ± 0.009° ± 1.0 Km (10° 45.2m)  
 LONGITUD= 63.130° ± 0.008° ± 0.9 Km (63° 7.8m)  
 PROFUND = 04.36 ± 0.02 Km  
 T ORIGEN= 20H: 58M: 56.1 ± 0.1Seg  
 MAGNITUD= 1.8 (Md)

192

CERCA DE LA POBLACION DE STA. MARIA DE CARIACO.  
 MUNICIPIO RIBERO. EDO. SUCRE.

FECHA: 30/03/2001.

ESTAC	DISTANC	AZM	AIN	P	RES	POL FAS	S	RES
coav	26.1	239	99	48.70	-0.4		52.70	0.2
camv	44.6	47	95	52.10	-0.3		58.20	-0.0
caru	58.4	107	94	55.60	0.8		0.00	-62.5
cum	65.2	284	94	56.00	0.0		64.60	0.1
man	69.6	296	65	56.80	0.1		66.20	0.5
cata	70.2	59	65	56.00	-0.8		0.00	-65.9
safe	89.9	265	65	59.60	-0.3		70.90	-0.4
mana	114.8	67	65	63.70	-0.1		78.70	0.5

RMS= 0.35

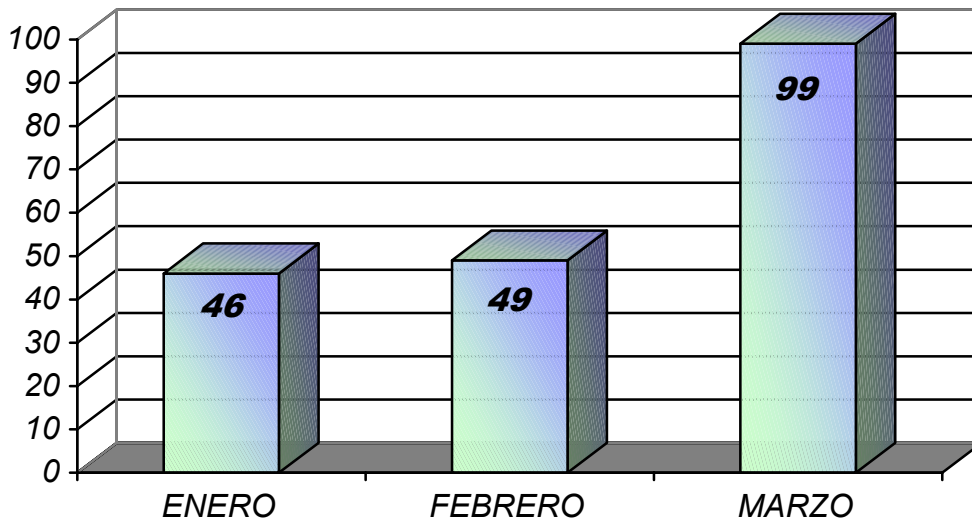
LATITUD= 10.277° ± 0.008° ± 0.8 Km (10° 16.6m)  
 LONGITUD= 63.621° ± 0.005° ± 0.5 Km (63° 37.3m)  
 PROFUND = 04.69 ± 0.01 Km  
 T ORIGEN= 08H: 30M: 44.4 ± 0.1 Seg  
 MAGNITUD= 2.6 MD

**RESUMEN DE SISMOS LOCALIZADOS**  
**TRIMESTRE 01 - 2001**  
**( ENERO - FEBRERO - MARZO )**

N°	FECHA			TIEMPO ORIGEN			LATITUD		LONGITUD		PROFUND (Km)	MAGNITUD
	DIA	MES	AÑO	HOR	MIN	SEG	(N°)		(°W)			
001	03	01	2001	00	09	30.0	10	16.4	62	51.2	01.33	2.9
003	03	01	2001	01	32	57.0	10	30.2	61	55.7	24.96	2.6
007	05	01	2001	21	23	27.3	10	51.1	62	24.8	37.24	3.1
011	09	01	2001	00	14	47.3	11	25.2	62	36.4	25.36	2.8
012	09	01	2001	09	44	31.4	10	42.8	63	13.7	05.73	2.0
014	09	01	2001	16	58	17.4	10	39.5	63	10.1	00.57	2.3
015	09	01	2001	16	58	27.8	10	35.8	63	08.4	03.13	1.9
017	10	01	2001	02	28	07.0	10	17.1	64	39.7	06.43	2.2
022	11	01	2001	09	12	05.3	09	17.3	62	42.9	16.92	3.3
023	11	01	2001	22	34	45.2	10	32.6	63	13.6	04.85	2.5
024	12	01	2001	05	20	46.7	10	33.7	62	15.1	58.99	2.6
027	15	01	2001	13	14	03.1	11	08.0	62	12.3	37.65	3.4
029	17	01	2001	00	45	11.2	10	09.3	62	29.6	15.61	3.1
031	17	01	2001	08	32	43.8	11	42.8	62	01.9	68.12	3.4
038	25	01	2001	04	33	45.6	10	40.0	62	32.2	40.65	4.0
040	30	01	2001	05	55	35.8	10	29.8	64	23.6	00.55	2.1
041	30	01	2001	07	27	32.1	10	44.0	63	14.2	02.45	2.0
044	31	01	2001	04	10	00.6	10	56.4	62	09.6	76.87	2.8
045	31	01	2001	09	24	12.9	11	04.7	62	17.9	64.30	2.7
046	31	01	2001	09	34	43.1	10	08.8	62	25.6	31.02	2.5
049	03	02	2001	18	02	05.4	10	27.8	62	29.9	28.27	2.6
051	05	02	2001	15	11	27.4	10	07.9	62	24.7	22.11	2.4
054	06	02	2001	01	52	58.2	10	15.3	64	25.1	12.09	2.0
056	06	02	2001	05	57	06.3	10	29.2	64	16.4	09.28	2.0
058	07	02	2001	02	10	56.0	08	55.8	62	27.8	26.07	3.2
061	08	02	2001	17	57	01.9	10	50.4	65	51.5	20.75	4.2
062	08	02	2001	18	47	59.1	11	12.6	62	30.8	62.87	2.6
069	09	02	2001	16	36	21.6	10	25.0	64	07.1	00.10	1.3
070	11	02	2001	05	52	53.8	10	30.9	63	06.0	01.20	2.5
075	12	02	2001	19	20	36.3	10	20.6	62	03.5	24.14	3.6
077	15	02	2001	17	35	27.4	10	30.7	62	44.3	10.32	2.9
078	20	02	2001	16	44	45.6	10	17.0	65	06.3	14.39	2.3
085	23	02	2001	16	09	25.1	10	31.8	62	33.0	08.48	2.5
087	24	02	2001	12	34	50.6	10	05.2	62	58.6	02.61	2.2
089	25	02	2001	16	54	58.5	11	09.8	62	11.7	76.69	2.8
090	26	02	2001	08	42	08.9	11	16.3	61	20.7	16.46	3.9
092	28	02	2001	02	23	38.9	10	25.2	64	51.8	10.76	3.5
096	01	03	2001	01	39	54.7	10	15.5	64	52.5	37.69	3.0
097	01	03	2001	07	42	12.3	10	29.2	61	41.5	14.20	3.0
098	01	03	2001	09	08	08.3	11	34.3	61	23.8	20.30	3.0

CONT.

N°	FECHA			TIEMPO ORIGEN			LATITUD (°N)	LONGITUD (°W)	PROFUND (Km)	MAGNITUD
	DIA	MES	AÑO	HOR	MIN	SEG				
103	02	03	2001	20	01	13.7	10 22.3	63 22.4	01.48	2.3
104	02	03	2001	20	48	39.1	10 59.6	62 58.1	16.48	4.2
105	02	03	2001	20	59	09.3	10 48.9	62 59.7	14.51	1.9
106	03	03	2001	01	27	54.3	10 53.5	63 31.0	01.63	2.2
107	03	03	2001	01	59	14.1	10 28.1	63 25.9	28.81	2.0
111	04	03	2001	06	39	27.4	10 50.0	64 32.9	12.56	3.0
113	05	03	2001	17	54	39.0	10 22.0	64 41.3	00.57	2.7
116	05	03	2001	23	28	17.4	10 31.8	63 10.8	03.64	2.0
117	06	03	2001	01	52	57.6	10 15.5	64 26.8	13.87	2.0
119	06	03	2001	14	23	15.2	10 25.4	64 12.4	04.19	1.1
123	08	03	2001	05	02	48.3	10 03.5	64 28.5	17.25	2.3
126	09	03	2001	15	43	24.7	10 23.7	64 05.8	00.01	Exp.
127	09	03	2001	22	06	28.9	10 45.6	62 31.8	68.15	2.9
129	11	03	2001	20	12	31.6	10 52.6	62 06.0	57.70	2.7
131	13	03	2001	08	50	08.7	10 44.7	62 35.7	65.65	2.2
133	13	03	2001	09	33	13.3	10 37.2	63 11.0	06.77	1.8
142	15	03	2001	18	18	06.6	09 55.8	62 14.3	10.85	2.5
143	15	03	2001	21	44	17.9	10 18.1	64 32.7	14.70	1.6
153	17	03	2001	08	59	16.7	10 22.9	62 51.7	21.86	1.7
154	17	03	2001	11	42	16.4	10 52.2	64 20.7	03.77	1.8
155	17	03	2001	11	43	03.7	10 59.1	64 14.4	21.29	2.0
156	18	03	2001	06	08	14.0	09 52.4	62 23.3	23.61	2.6
157	18	03	2001	06	40	41.8	10 09.9	62 27.2	27.61	2.5
158	18	03	2001	10	56	26.0	10 54.5	64 25.1	01.10	2.7
160	18	03	2001	21	40	17.6	09 51.0	62 28.2	38.16	2.3
161	19	03	2001	02	39	42.9	10 37.2	63 19.5	10.50	2.9
166	20	03	2001	01	17	44.9	10 22.7	62 16.0	20.93	2.8
167	20	03	2001	04	54	09.9	10 49.3	62 17.0	63.15	2.8
168	21	03	2001	02	25	29.7	10 23.0	63 24.7	08.53	1.8
169	21	03	2001	05	39	52.1	11 10.1	63 05.1	54.68	2.7
174	24	03	2001	06	04	39.8	10 33.9	62 22.6	67.83	3.1
175	24	03	2001	08	05	31.4	10 27.6	62 43.4	16.55	2.1
179	26	03	2001	08	32	52.1	10 40.9	62 19.9	66.44	3.5
180	27	03	2001	06	15	37.3	10 42.1	63 12.0	04.81	1.1
181	27	03	2001	10	55	16.3	10 35.4	63 27.7	01.97	2.0
183	27	03	2001	20	58	56.1	10 45.2	63 07.8	04.36	1.8
192	30	03	2001	08	30	44.4	10 16.6	63 37.3	04.69	2.6



TOTAL DE SISMOS. 194

ENERO :	46
FEBRERO :	49
MARZO :	99

**FIGURA 3.** HISTOGRAMA DE LA ACTIVIDAD SISMICA SEÑALANDO EL NUMERO DE SISMOS REGISTRADOS DURANTE EL TRIMESTRE ENERO – FEBRERO – MARZO DE 2001.

**SISMOS LEJANOS REGISTRADOS**  
**TRIMESTRE 01 - 2001**  
**( ENERO - FEBRERO – MARZO )**

N°	FECHA			ESTACION	T. LLEGADA			FASE	POL
	DIA	MES	AÑO		HH	MM	SS		
01	01	01	2001	PUDO	07	17	38.2		
				MAN			40.2		
				CATA			41.0		
				COAV			41.6		
				CUM			44.2		
02	02	01	2001	MAN	07	50	40.0		
				SAFE			41.0		
				CATA			41.7		
				COAV			41.8		
				MANA			42.5		
03	05	01	2001	MANA	08	08	10.5		
				PUDO			11.9		
				CATA			13.3		
				CAMV			15.2		
				CARU			19.5		
				MAN			19.9		
				CUM			21.4		
				COAV			22.7		
				SAFE			25.8		
04	06	01	2001	PUDO	19	57	59.2		
				MANA			62.0		
				CATA			63.6		
				MAN			66.6		
				CUM			68.4		
				CARU			68.8		
				COAV			70.8		
				SAFE			71.2		
				05			07		
COAV	29.5								
CUM	30.8								
CARU	31.1								
MAN	32.1								
06	09	01	2001	CATA	17	11	33.6		
				SAFE			35.6		
				CUM			36.2		
				MAN			36.3		
				COAV			37.2		
				PUDO			38.0		
				CATA			39.1		
MANA	40.3								

CONT.

N°	FECHA			ESTACION	T. LLEGADA			FASE	POL
	DIA	MES	AÑO		HH	MM	SS		
07	10	01	2001	COAV	16	14	59.0		
08	11	01	2001	COAV	00	14	55.0		
09	11	01	2001	SAFE	09	22	08.7		
				MAN			12.3		
				CUM			12.7		
				COAV			17.5		
				PUDO			17.5		
				CARU			26.2		
				MANA			32.4		
10	12	01	2001	COAV	10	53	30.0		
11	12	01	2001	COAV	19	38	19.0	I	
12	13	01	2001	SAFE	17	38	42.5		
				MAN			45.4		
				CUM			45.6		
				COAV			48.0		
				PUDO			48.1		
				CARU			55.9		
				CATA			56.5		
				MANA			59.1		
				13			14		
MAN	42.8								
CUM	41.7								
COAV	44.8								
PUDO	45.8								
CARU	54.1								
MANA	55.6								
14	15	01	2001	COAV	00	28	18.0		
15	16	01	2001	SAFE	08	27	21.5		
				CUM			23.0		
				MAN			24.5		
				COAV			28.7		
16	16	01	2001	SAFE	11	03	26.8		
				CUM			29.8		
				COAV			32.4		
				MANA			44.7		
				MAN			44.8		
				PUDO			45.2		
17	16	01	2001	COAV	11	14	31.0		
18	16	01	2001	COAV	11	29	50.0		
19	17	01	2001	COAV	01	45	35.5		
20	19	01	2001	COAV	01	18	40.0		

CONT.

N°	FECHA			ESTACION	T. LLEGADA			FASE	POL
	DIA	MES	AÑO		HH	MM	SS		
21	19	01	2001	COAV	09	16	49.0		
22	21	01	2001	COAV	05	04	28.0		
23	26	01	2001	MANA	03	35	37.0		
				CATA			38.7		
				PUDO			39.3		
				MAN			39.4		
				CARU			39.5		
				CUM			39.7		
				COAV			39.7		
				SAFE			40.4		
24	26	01	2001	COAV	06	57	36.0		
25	27	01	2001	SAFE	00	01	16.8		
				CUM			19.8		
				COAV			20.7		
				MAN			21.4		
				CARU			26.4		
				CATA			28.8		
				MANA			31.7		
26	29	01	2001	COAV	11	46	54.0		
27	31	01	2001	CARU	06	13	50.1		
				COAV			51.6		
				MANA			51.6		
				SAFE			52.8		
				CUM			53.2		
				MAN			53.8		
28	01	02	2001	SAFE	08	21	54.4		
				MAN			54.7		
				COAV			56.0		
				CARU			56.9		
29	02	02	2001	SAFE	08	15	56.6		
				MAN			57.8		
				CUM			58.7		
				COAV			62.1		
				CATA			68.2		
				CARU			68.5		
30	04	02	2001	PUDO	16	31	26.2		
				MAN			28.7		
				CUM			29.8		
				SAFE			31.2		
				COAV			33.4		
				CATA			36.7		
				MANA			37.9		



CONT.

N°	FECHA			ESTACION	T. LLEGADA			FASE	POL
	DIA	MES	AÑO		HH	MM	SS		
31	07	02	2001	SAFE COAV	10	28	26.0 30.0	I E	
32	08	02	2001	MANA CATA COAV SAFE CARU CUM	06	01	13.3 14.0 14.9 14.9 15.2 15.6	I	
33	08	02	2001	SAFE COAV MAN PUDO CARU	07	40	39.5 42.5 42.6 45.5 46.0		
34	08	02	2001	SAFE CUM COAV MAN CARU PUDO	07	44	28.4 31.1 31.3 31.6 34.8 36.5		
35	13	02	2001	SAFE CUM COAV MAN MANA	14	27	23.5 26.0 28.9 29.4 38.9		
36	15	02	2001	SAFE MAN CUM COAV CATA	13	06	23.9 24.6 24.9 25.1 26.8		
37	16	02	2001	COAV	06	18	20.0	E	
38	16	02	2001	COAV	06	20	08.0	I	C
39	16	02	2001	COAV	12	12	42.0		
40	16	02	2001	MANA CATA COAV SAFE CUM MAN	23	32	31.0 31.4 32.6 32.8 32.8 33.0		
41	17	02	2001	COAV	01	22	51.5	E	
42	21	02	2001	SAFE CUM CATA	15	25	29.6 32.7 38.0		

CONT.

N°	FECHA			ESTACION	T. LLEGADA			FASE	POL
	DIA	MES	AÑO		HH	MM	SS		
43	24	02	2001	MANA	07	43	47.6		
				SAFE			48.5		
				COAV			49.7		
				CARU			49.7		
				MAN			50.0		
				CUM			52.0		
44	24	02	2001	SAFE	18	04	41.9		
				COAV			42.6		
				CARU			43.0		
				CUM			43.6		
				MAN			44.7		
				CATA			46.4		
				MANA			47.6		
45	26	02	2001	CUM	06	17	34.2		
				MAN			35.3		
				COAV			35.7		
46	27	02	2001	SAFE	23	35	36.6		
				COAV			38.5		
				MAN			42.8		
				CUM			45.9		
				CARU			49.6		
47	28	02	2001	SAFE	18	55	27.2		
				CUM			27.3		
				MAN			27.9		
				COAV			29.7		
				MANA			34.3		
				CATA			39.5		
48	28	02	2001	MAN	19	04	38.7		
				SAFE			39.4		
				CUM			39.4		
				COAV			42.6		
				CATA			43.5		
				MANA			43.9		
				CARU			45.1		
49	01	03	2001	COAV	16	57	27.0	E	
				SAFE			27.8		
50	07	03	2001	SAFE	03	06	30.2	I	
51	13	03	2001	SAFE	04	06	24.6		
				CUM			28.6		
				COAV			31.8		
				MANA			46.5		

CONT.

N°	FECHA			ESTACION	T. LLEGADA			FASE	POL
	DIA	MES	AÑO		HH	MM	SS		
52	15	03	2001	MANA	01	42	32.7		
				CATA			34.0		
				COAV			35.0		
				CARU			35.7		
				SAFE			36.4		
53	15	03	2001	SAFE	08	15	25.7		
				COAV			28.9		
				MAN			32.0		
				CARU			33.6		
				MANA			41.3		
54	15	03	2001	SAFE	13	10	38.5		
				COAV			39.2		
				CARU			39.9		
				CUM			40.3		
				MAN			41.0		
				CATA			42.6		
				MANA			43.6		
55	16	03	2001	SAFE	00	06	30.8	I	
				CUM			35.2		
				COAV			35.3		
				CARU			45.2		
56	16	03	2001	SAFE	04	42	16.6		
				COAV			17.2		
				CARU			18.0		
				CUM			18.5		
				MANA			19.0		
				CATA			21.1		
				MANA			22.0		
57	18	03	2001	SAFE	15	48	18.7		
				MAN			20.3		
				CUM			20.6		
				COAV			22.9		
				MANA			34.3		
58	21	03	2001	SAFE	03	11	18.0	E	
				COAV			25.0		
59	21	03	2001	SAFE	04	00	51.7	I	
60	21	03	2001	SAFE	06	15	03.0	E	
61	24	03	2001	MAN	06	47	04.1		
				SAFE			04.1		
				COAV			04.6		
				CARU			05.2		
62	25	03	2001	COAV	22	01	47.0	E	

# ACTIVIDAD SISMICA

TRIMESTRE 01 - 2001  
(ENERO - FEBRERO - MARZO)

	SEMANAS												
	1	2	3	4	5	6	7	8	9	10	11	12	13
N° DE SISMOS	08	18	08	04	12	21	06	12	23	17	31	18	16

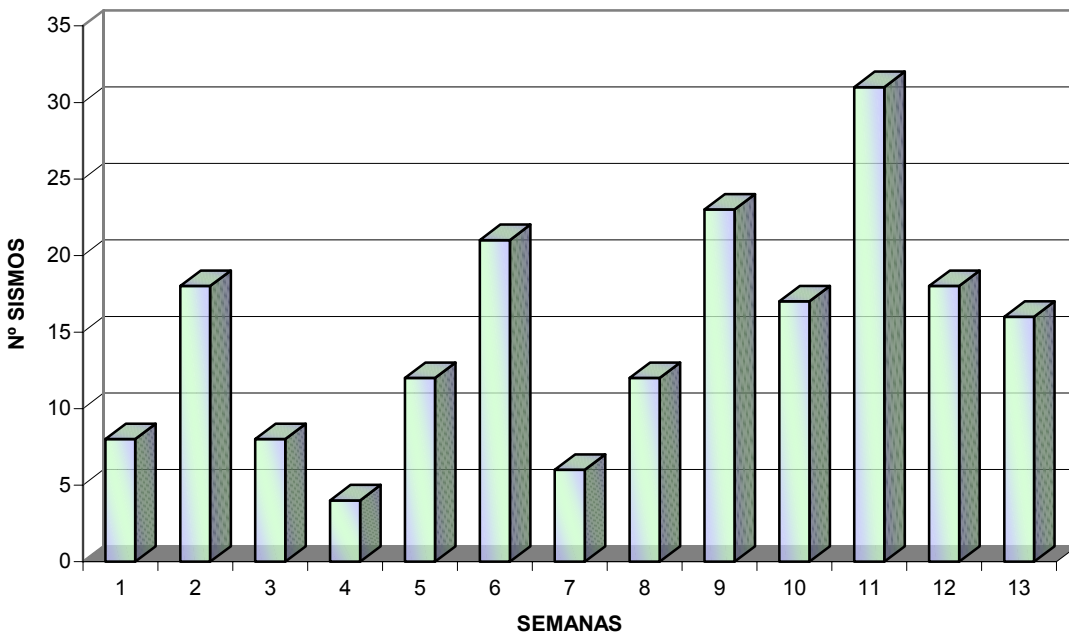
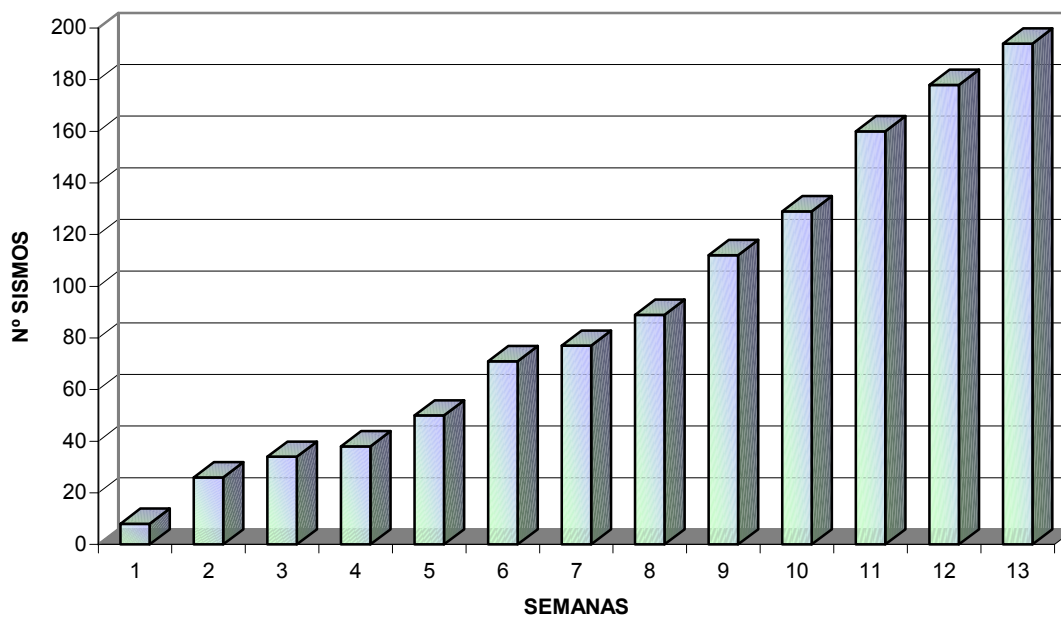


FIGURA 4. HISTOGRAMA DE LA ACTIVIDAD SISMICA SEÑALANDO EL NUMERO DE SISMOS REGISTRADOS POR SEMANAS DURANTE EL TRIMESTRE ENERO - FEBRERO - MARZO DE 2001.

# FRECUENCIA ACUMULADA

TRIMESTRE 01 - 2001  
(ENERO - FEBRERO - MARZO)

	SEMANAS												
	1	2	3	4	5	6	7	8	9	10	11	12	13
Nº DE SISMOS	08	26	34	38	50	71	77	89	112	129	160	178	194



**FIGURA 5.** FRECUENCIA ACUMULADA, REPRESENTADA EN NUMERO DE SISMOS ACUMULADOS POR SEMANAS DURANTE EL TRIMESTRE ENERO - FEBRERO - MARZO DE 2001.



## REFERENCIAS

- DIRECCION DE CARTOGRAFIA NACIONAL, Atlas de Venezuela. Primera Edición. 1.971.
- MENDOZA, J y MORGAN, D. Basic-hypo: A Basic Language Hypocenter Location Program User's Guide. Stanford University Publications in Geological Sciences. Vol XIX, number 1, 1.985.
- MALAVE, C. Determinación de una Relación de Magnitud Local Usando la Duración de la Señal Sísmica. Universidad de Oriente, Febrero 1.999.
- RAMOS, C. y MENDOZA, J. Relación VP/VS para Venezuela y Zonas Adyacentes. FUNVISIS, Julio 1.991.
- MENDOZA, J. Determinación de la magnitud Mb. Red Telemétrica Nacional FUNVISIS. Mayo 1981.
- BECKLES, David M; SHEPHERD, Jhon B; ASPINALL, W. P; LYNCH, L. L. The Soufriere System. Seismic Research Unit. West Indies University. St. Augustine, Trinidad.