

## **INTRODUCCIÓN**

El propósito del presente boletín de sismos 2007, es presentar la información sismológica básica obtenida por la Red Sismológica de la Región NorOriental de Venezuela en el segundo trimestre del año 2007.

La presente información representa una base de datos que crecerá en el tiempo y que será de uso fundamental en la zonificación sísmica de la región Nororiental del país, en la investigación conducente a la reducción de peligros causados por terremotos y en última instancia en planificación del uso del suelo y ubicación de infraestructura. Esta información es valiosa en los esfuerzos por reconocer patrones de sismicidad conducentes a la investigación sísmica en la región, objetivo el cual se ha trazado el Centro de Sismología de Oriente (CSO) en esta noble, y enaltecida labor.

El presente boletín se debe a la labor conjunta del personal del Dpto. de Registros y Análisis del CSO, en el cual se ha puesto empeño en la capacitación del personal y adecuada transferencia de tecnología de otras latitudes y la cooperación del Dpto. de Sismología de FUNVISIS.

Cualquier tipo de información adicional que no haya sido incluida puede ser solicitada en nuestro Centro.

## **INSTRUMENTACIÓN Y DATOS DE LA RED.**

La red sismológica de la región Nororiental, consta de nueve (09) estaciones remotas que transmiten teleméricamente a una estación central ubicada en Cerro del Medio, Núcleo de Sucre de la Universidad de Oriente en Cumaná, Edo. Sucre. Esta transmisión se efectúa a través de ondas de radio de muy alta frecuencia (VHF). Para la transmisión de datos se hace necesario que la gran mayoría de las estaciones se encuentren ubicadas en lo alto de cerros, permitiendo así una buena calidad de transmisión.

Cada estación remota consiste de un sismómetro (vertical u horizontal) cuya señal alimenta a un pre-amplificador (VCO). La salida de éste pasa a un radio transmisor, el cual se encarga, a través de una antena, de enviar la señal hasta la Estación Central. Las estaciones remotas son mantenidas en operación mediante baterías comerciales de 12 voltios. El equipo utilizado es el mismo en todas las estaciones y consiste de sismómetros S-13, de período corto (1seg) y amplificadores Teledyne Geotech.

En la Estación Central, la señal es captada por la antena y receptor correspondiente, y filtrada por un discriminador hasta obtener de nuevo la señal generada por el movimiento del suelo en el sitio donde se encuentra el sismómetro. Esta señal es nuevamente amplificada y se registra en forma analógica en un tambor de registro y en forma digital mediante el uso de Seislog (Terje Utheim, Universidad de Bergen, Noruega).

Los registros analógicos se hacen sobre papel termosensitivo a una velocidad de 1mm/seg., con marca de tiempo en el sismograma cada minuto, hora y día. Los registros digitales se almacenan en un PC Pentium con tarjeta análogo digital de 12 bit, y analizados por medio del programa Seisan (Jens Havskov and Lars Ottemoller, Universidad de Bergen, Noruega), mediante un proceso sencillo se visualiza el registro, el cual puede ser ampliado o comprimido de acuerdo a la necesidad para efectuar el análisis correspondiente.

La señal de tiempo es recibida vía satélite y corresponde al tiempo universal del meridiano de Greenwich (tiempo local más cuatro horas).

## DESCRIPCIÓN DE PARÁMETROS SISMOLÓGICOS

**TIME:** Tiempo del origen en GMT (en hr., min. y sec.) o el tiempo de registro si el evento no se localiza.

**HR:** Hora.    **MN:** Minuto.    **SECON:** Segundos.    **TRES:** Residual (segundo).

**AGENCY:** Organismo que reporta el evento.    **STAT:** El código de la estación.

**CO:** El Componente, **S:** corto periodo, **L:** largo período, **B:** broadband.

**LA CODA:** La duración señalada en segundos.

**AMPL:** La Amplitud de el movimiento del suelo ( $0.5 * (\text{cresta del máximo})$ ), ( en nm) al período PERI).

**PERI:** Período dónde la amplitud es moderada.

**BAZ:** Backacimut (de estación al evento).    **ARES:** El residuo del backacimut.

**VELO:** La velocidad aparente de la fase (en km/sec).

**WT:** El peso de fase en la localización \*: Un asterisco antes del tiempo de llegada de la fase implica un potencial error en el cronometrado del tiempo. Si una fase de S se lee, el diferencial S-P se usará en la localización del hypocentro.

**DIS:** Distancia del epicentro a la estación, en kilómetros.

**POL:** Polaridad, indicando **C** = compresión, **D** = dilatación.

**PHAS:** Fase, indicando **I** = inicio de la fase    **P** impulsiva,    **E** = inicio de la fase P emergente.

**RMS:** Raíz cuadrada del promedio de los cuadrados de los residuos de los tiempos calculados para las ondas P y S.

**LAT:** Latitud del epicentro.    **LON:** Longitud del epicentro.

**PROF:** Profundidad del foco con su error en kilómetros.

**MAGNITUDES:** Magnitud de ondas corpóreas y/o duración del sismo.

La magnitud de los eventos sísmicos localizados por la Red Sismológica de la región Nororiental, se calcula a partir de la relación de Hutton y Boore, 1987.

$$ML = \log(\text{amp}) + 1.11 \log(\text{dist}) + 0.00189 \text{ dist} - 2,09$$

La magnitud local es solo calculada para eventos con distancias epicentrales menores a 1.500 Kms y períodos menores a 5 segundos.

En otros casos cuando no es posible la medición de estos parámetros, se establece para el cálculo de magnitud la relación magnitud - duración, dada por Cesar Malave.

$$m(d) = 2.4663 \log d - 1.5535$$

donde (d) es la duración de la señal sísmica.

Por ejemplo: 3.1 MC UDO

la magnitud de la coda se calculó en el Centro de Sismología (CSUDO) de la Universidad de Oriente.

Magnitud = ( ) significa que la magnitud del evento no ha sido determinada.

### Observación

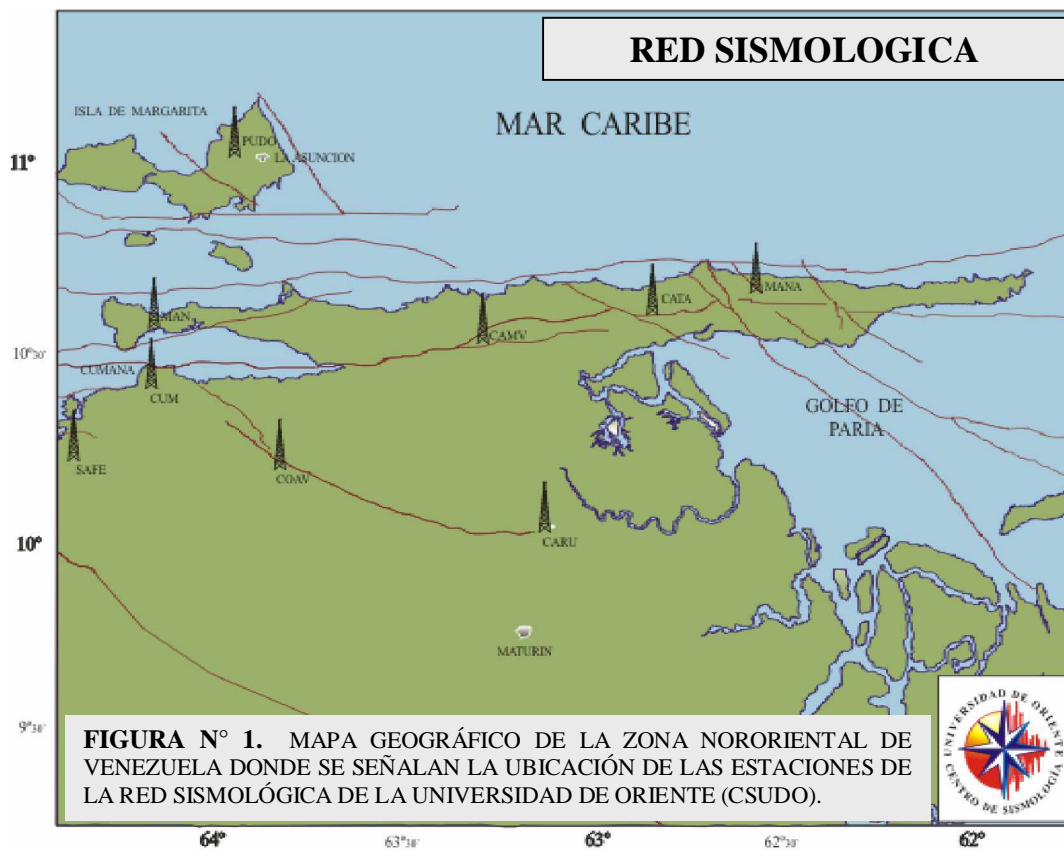
- Cuando un sismo ha sido registrado por una o dos estaciones, se incluyen en el resumen de información de sismos registrados y se dan los datos posibles. Tiempo de llegada a la(s) mismas, fases, polaridades, distancia epicentral, magnitudes, etc.
- En algunos eventos sísmicos se dan coordenadas hipocentrales con tres estaciones, ello es posible por ventajas que brinda el programa para esta determinación.

## MODELO DE CORTEZA

El modelo de velocidades utilizado para el cálculo hipocentral de los eventos sísmicos registrados, es el siguiente:

Velocidad de la fase P (Km./s)	Profundidad de la capa (Km.)
3.5	0.0
4.3	1.0
5.0	2.0
5.6	3.6
5.7	6.8
6.0	8.2
6.2	12.9
6.4	17.0
6.5	20.0
8.2	45.0
8.5	100.0

Para determinar las velocidades de la fase S se usó la razón  $V_p/V_s = 1.74$  de Mathias Franke.



## TABLA I

### ESTACIONES SISMOLOGICAS DE LA RED NORORIENTAL

N°	ESTACION	CODIGO	COORDENADAS GEOGRAFICAS		AZIMUT	A	DIST Kms.	ALT MSNM
			LATITUD (°N)	LONGITUD (°W)				
01	CUMANA	CUM	10° 25' 40''	64° 11' 44''	03°	MAN	15	36
			10.4277°	64.1955°	126°	COAV	50	
					82°	CAMV	97	
					106°	CARU	124	
					81°	CATA	125	
					228°	SAFE	36	
					30°	GUDO	72	
					241°	PRTZ	58	
<p><i>LA ESTACIÓN CUMANÁ, FUNCIONÓ EN EL CASTILLO DE SAN ANTONIO DE LA EMINENCIA DESDE EL 09 DE AGOSTO DE 1969 HASTA EL 05 DE SEPTIEMBRE DE 1985, LUEGO SE TRASLADA AL CENTRO DE SISMOLOGÍA DE LA UNIVERSIDAD DE ORIENTE. DONDE FUNCIONA ACTUALMENTE. SIENDO ESTA LA PRIMERA ESTACIÓN SISMOLOGICA INSTALADA EN EL ESTADO SUCRE.</i></p>								
02	MANICUARE	MAN	10° 33' 40''	64° 11' 20''	183°	CUM	15	15
			10.5611°	64.1888°	138°	COAV	60	
					91°	CAMV	95	
					113°	CARU	128	
					88°	CATA	123	
					215°	SAFE	48	
					36°	GUDO	60	
					230°	PRTZ	67	
<p><i>LA ESTACIÓN MANICUARE, ESTÁ UBICADA EN EL MUNICIPIO CRUZ SALMERON ACOSTA AL ESTE DE LA POBLACIÓN DE MANICUARE, CERCA DE PUNTA AMARILLA, LA MISMA FUE INSTALADA EL 11 DE DICIEMBRE DE 1993.</i></p>								
03	CUMANACOA	COAV	10° 09' 28''	63° 49' 36''	307°	CUM	50	1414
			10.1578°	63.8266°	318°	MAN	60	
					52°	CAMV	71	
					93°	CARU	79	
					52°	CATA	70	
					275°	SAFE	68	
					357°	GUDO	93	
					272°	PRTZ	91	
<p><i>LA ESTACIÓN DE CUMANACOA, ESTA UBICADA EN EL CERRO TURIMIQUIRE DEL MUNICIPIO MONTES EN DEL ESTADO SUCRE, FUE INSTALADA EL 26 DE FEBRERO DE 1994.</i></p>								

**TABLA I**  
( CONT.)

**ESTACIONES SISMOLOGICAS DE LA RED NORORIENTAL**

N°	ESTACION	CODIGO	COORDENADAS GEOGRAFICAS		AZIMUT	A	DIST Kms.	ALT MSNM
			LATITUD (°N)	LONGITUD (°W)				
04	CAMPEARE	CAMV	10° 33' 02''	63° 19' 20''	262°	CUM	97	1002
			10.5505°	63.3221°	271°	MAN	95	
					232°	COAV	71	
					154°	CARU	53	
					79°	CATA	28	
					253°	SAFE	128	
					310°	GUDO	78	
					254°	PRTZ	152	
<i>LA ESTACIÓN CAMPEARE, FUE INSTALADA EL 17 DE MARZO DE 1994. UBICADA EN EL CERRO CAMPEARE DEL MUNICIPIO ANDRES MATA EN EL ESTADO SUCRE. POR SU UBICACIÓN SIRVE ADEMÁS COMO REPETIDORA DE OTRAS ESTACIONES COMO SON CARIPITO Y CATUARO ARRIBA..</i>								
05	CARIPITO	CARU	10° 07' 07''	63° 06' 45''	286°	CUM	124	40
			10.11847°	63.11242°	293°	MAN	128	
					334°	CAMV	53	
					273°	COAV	79	
					05°	CATA	54	
					274°	SAFE	146	
					320°	GUDO	128	
					272°	PRTZ	169	
<i>LA ESTACIÓN CARIPITO ESTÁ UBICADA EN EL DESTACAMENTO DE LA GUARDIA NACIONAL EN LA POBLACIÓN DE CARIPITO EN EL ESTADO MONAGAS. FUE INSTALADA EL 31 DE MARZO DE 1996.</i>								
06	CATUARO ARRIBA	CATA	10° 36' 02''	63° 04' 13''	261°	CUM	125	360
			10.6008°	63.07027°	268°	MAN	123	
					259°	CAMV	28	
					240°	COAV	96	
					185°	CARU	54	
					254°	SAFE	156	
					297°	GUDO	98	
					255°	PRTZ	180	
<i>LA ESTACIÓN CATUARO ARRIBA, FUE INSTALADA EL 30 DE AGOSTO DE 1997, ESTÁ UBICADA EN LA POBLACIÓN DE CATUARO ARRIBA EN EL MUNICIPIO LIBERTADOR DEL ESTADO SUCRE.</i>								

**TABLA I**  
( CONT.)

**ESTACIONES SISMOLOGICAS DE LA RED NORORIENTAL**

N°	ESTACION	CODIGO	COORDENADAS GEOGRAFICAS		AZIMUT	A	DIST Kms.	ALT MSNM
			LATITUD (°N)	LONGITUD (°W)				
07	ALTOS DE SANTA FE	SAFE	10° 12' 25''	64° 26' 23''	48°	CUM	37	846
			10.207°	64.440°	36°	MAN	48	
					73°	CAMV	128	
					95°	COAV	68	
					94°	CARU	146	
					74°	CATA	156	
					36°	GUDO	108	
					262°	PRTZ	24	
<i>LA ESTACIÓN DE LOS ALTOS DE SANTA FE, ESTÁ UBICADA EN EL CERRO EL PALMAR DEL MUNICIPIO SUCRE DEL ESTADO SUCRE. LA MISMA FUE INSTALADA EL 19 DE DICIEMBRE DE 1997.</i>								
08	GUATAMARE	GUDO	10° 59' 44''	63° 52' 10''	210°	CUM	72	30
			10.9955°	63.8694°	216°	MAN	59	
					130°	CAMV	78	
					177°	COAV	93	
					153°	CARU	128	
					117°	CATA	98	
					216°	SAFE	107	
					224°	PRTZ	125	
<i>LA ESTACIÓN GUATAMARE (DIGITAL) FUE INSTALADA EL 14 DE JUNIO DE 2004 EN EL NÚCLEO DE NUEVA ESPARTA DE LA UNIVERSIDAD DE ORIENTE, REEMPLAZA LA ESTACIÓN ANALÓGICA (TUDO), SU SEÑAL ES TRANSMITIDA POR TCP/IP HASTA CUMANÁ, SIENDO LA PRIMERA ESTACIÓN DIGITAL DE TRES COMPONENTES QUE CONFORMA LA RED SISMOLÓGICA NORORIENTAL.</i>								
09	PUERTO LA CRUZ	PRTZ	10° 10' 30''	64° 39' 14''	61°	CUM	58	17
			10.1750°	64.6538°	50°	MAN	67	
					74°	CAMV	152	
					91°	COAV	91	
					92°	CARU	169	
					75°	CATA	180	
					81°	SAFE	24	
					44°	GUDO	125	
<i>LA ESTACION PUERTO LA CRUZ (DIGITAL), ESTÁ UBICADA EN EL NÚCLEO DE ANZOÁTEGUI DE LA UNIVERSIDAD DE ORIENTE, LA MISMA FUE INSTALADA EL 17 DE MARZO DE 2007. SU SEÑAL ES TRANSMITIDA POR TCP/IP HASTA CUMANÁ, SIENDO LA SEGUNDA ESTACIÓN DIGITAL DE TRES COMPONENTES QUE CONFORMA LA RED SISMOLÓGICA NORORIENTAL.</i>								



# PRINCIPALES FALLAS DE LA REGIÓN NORORIENTAL DE VENEZUELA

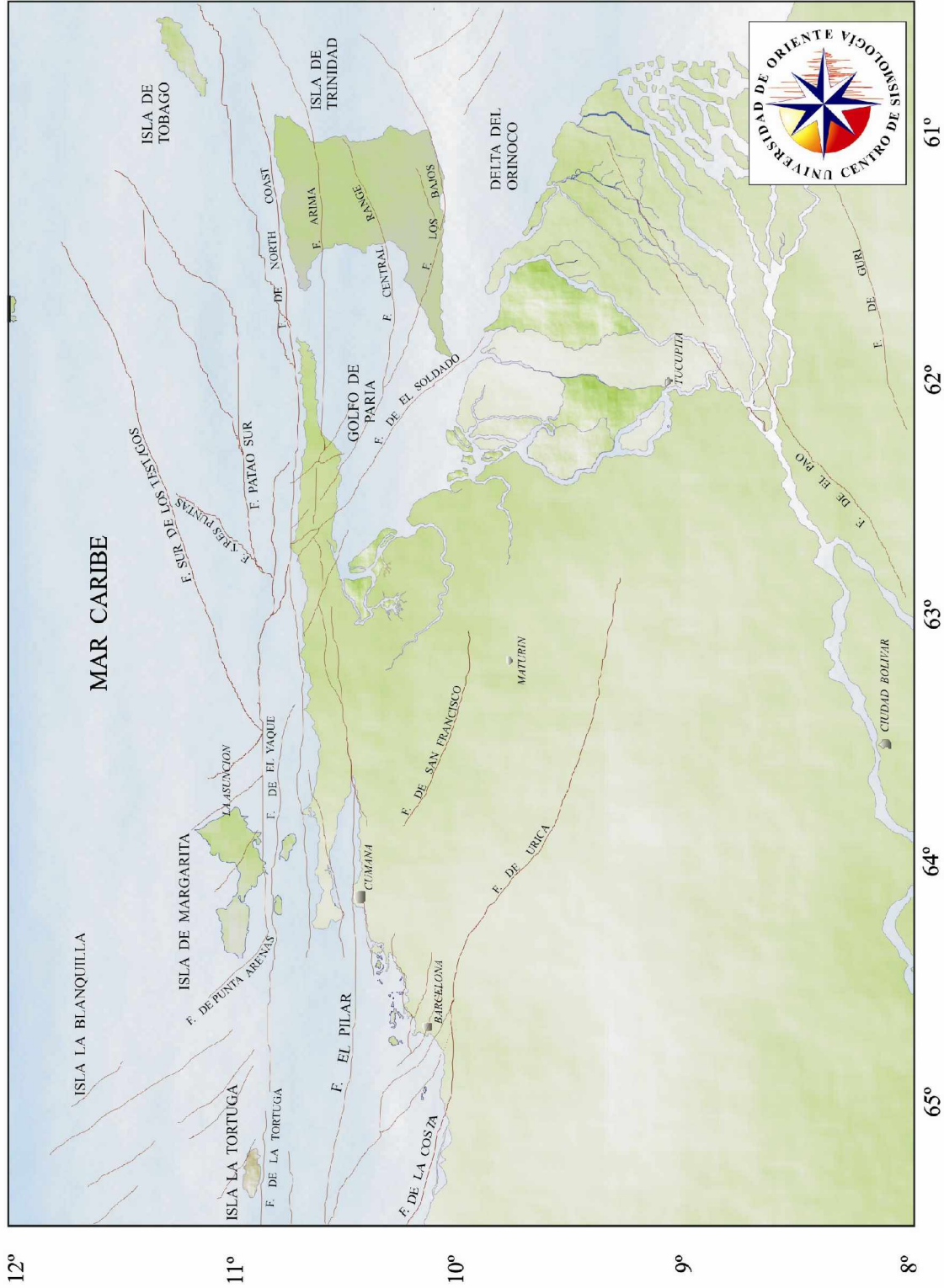


FIGURA N° 2. MAPA GEOGRÁFICO DE LA ZONA NORORIENTAL DE VENEZUELA DONDE SE SEÑALAN LAS PRINCIPALES FALLAS GEOLÓGICAS DE LA REGIÓN NORORIENTAL DE VENEZUELA.

**RESUMEN DE SISMOS LOCALIZADOS**  
**AÑO 2007**  
**(ABRIL - JUNIO)**

FECHA AÑO	FECHA			T. ORIGEN			LATITUD ( °N)	LONGITUD ( °W)	PROF ( KMS)	MAGNITUD		FUENTE
	MES	DIA		HH	MM	SEC				MC	MB	
2007	4	3		18	51	44.1	10.165	64.757	0.0	2.5	*	UDO
2007	4	4		04	23	7.1	11.139	65.123	27.0	3.6	*	UDO
2007	4	4		05	58	40.1	10.563	62.997	12.4	2.3	*	UDO
2007	4	4		09	05	49.2	10.33	64.371	22.9	2.3	*	UDO
2007	4	4		10	58	33.1	10.464	62.711	0.0	2.6	*	UDO
2007	4	6		07	37	17	9.937	63.489	0.0	2.1	*	UDO
2007	4	6		20	58	42.5	11.356	64.723	34.6	3.5	*	UDO
2007	4	7		09	46	5.2	10.583	63.204	9.4	1.5	*	UDO
2007	4	10		03	10	15.1	11.397	64.624	37.2	2.7	*	UDO
2007	4	11		11	54	5.1	10.259	62.358	19.1	2.8	*	UDO
2007	4	12		14	58	10.8	10.84	61.917	80.0	3.4	*	UDO
2007	4	12		22	05	0.3	10.986	63.498	11.0	2.5	*	UDO
2007	4	17		03	45	9.8	11.181	62.246	38.0	3.8	3.9	UDO
2007	4	21		09	48	3.6	10.657	62.882	64.6	4.3	*	UDO
2007	4	21		14	10	20.8	10.666	61.347	35.6	4.3	*	UDO
2007	4	22		20	52	57.6	10.945	62.378	97.9	3.4	2.9	UDO
2007	4	22		21	13	19.3	10.306	64.479	8.2	2.7	*	UDO
2007	4	23		13	55	7.9	10.472	63.684	8.0	2.9	*	UDO
2007	4	25		09	39	12.7	11.195	62.66	66.9	3	*	UDO
2007	4	25		15	13	29.4	9.825	64.36	27.3	2.2	*	UDO
2007	4	26		15	20	42.4	10.644	63.07	13.0	1.3	*	UDO
2007	4	28		22	56	27.5	10.804	62.164	20.5	3.1	*	UDO
2007	5	1		07	21	1.8	10.808	64.841	35.7	3	*	UDO
2007	5	3		18	18	45.9	10.356	61.831	1.1	3.9	3.7	UDO
2007	5	4		12	16	38.4	11.076	62.171	67.4	4	*	UDO
2007	5	4		18	44	41.7	10.324	64.68	0.0	2	*	UDO
2007	5	5		03	57	28.3	10.571	62.519	36.2	3.5	*	UDO
2007	5	5		09	27	24.6	9.66	62.991	1.3	3.7	*	UDO
2007	5	6		07	42	26.4	10.337	63.228	5.2	2.6	*	UDO
2007	5	6		14	29	49	10.525	64.699	0.0	2.1	*	UDO
2007	5	7		21	54	54.8	10.375	62.844	16.7	2.3	*	UDO
2007	5	9		22	48	15.8	10.467	62.885	27.1	2.5	*	UDO
2007	5	11		00	30	47.6	11.294	62.032	96.4	3.1	*	UDO
2007	5	11		06	42	15.3	10.868	62.214	74.7	3.5	*	UDO
2007	5	12		10	53	59.9	10.185	63.837	11.7	1.5	*	UDO
2007	5	13		17	58	3.4	10.505	62.332	28.7	3.1	2.7	UDO
2007	5	15		10	19	21.3	10.472	63.221	27.6	2.6	*	UDO
2007	5	15		15	07	19.4	10.662	62.567	75.8	3.7	*	UDO
2007	5	16		05	25	12	10.871	65.823	45.3	3.4	*	UDO
2007	5	17		15	39	14.5	9.949	64.736	0.0	2.3	*	UDO
2007	5	18		00	37	0.9	10.487	64.147	5.5	2.6	*	UDO
2007	5	18		16	48	34.8	10.742	62.481	85.4	3.3	*	UDO
2007	5	19		02	26	3.8	10.603	63.127	14.9	2.2	*	UDO
2007	5	19		03	06	42.7	10.504	62.219	66.2	2.6	*	UDO
2007	5	20		18	49	33.4	10.961	62.391	40.0	3.2	*	UDO
2007	5	20		21	40	16	10.629	63.178	2.5	2.1	*	UDO
2007	5	21		15	40	18.5	10.368	64.753	0.0	2.3	*	UDO
2007	5	21		17	00	8.1	10.51	63.297	7.7	2.2	*	UDO
2007	5	23		03	29	12.8	10.226	62.245	35.6	3.1	*	UDO

FECHA			T. ORIGEN			LATITUD	LONGITUD	PROF	MAGNITUD		FUENTE
AÑO	MES	DIA	HH	MM	SEC	( °N)	( °W)	(KMS)	MC	MB	
2007	5	23	08	41	33.7	10.677	64.854	11.4	2.6	*	UDO
2007	5	23	19	42	48.1	10.715	61.982	60.4	3.8	3	UDO
2007	5	24	15	44	30.2	10.675	62.856	100.9	3.1	*	UDO
2007	5	25	08	42	16.3	10.311	62.081	19.7	3.9	*	UDO
2007	5	25	21	14	53.6	10.269	63.143	0.0	2.5	*	UDO
2007	5	26	09	18	53.4	10.306	63.188	8.0	2.7	*	UDO
2007	5	26	12	22	21.6	10.509	63.604	11.8	2.8	*	UDO
2007	5	26	16	00	0.5	10.607	62.331	42.3	3.4	*	UDO
2007	5	27	11	20	7.5	10.543	62.518	95.9	3.6	3.1	UDO
2007	5	27	23	32	56.1	10.622	63.116	10.9	2.3	*	UDO
2007	5	28	05	35	27.4	10.802	62.26	64.7	3.2	*	UDO
2007	5	28	23	19	35.9	11.11	61.713	14.3	3.6	*	UDO
2007	5	29	07	42	40.9	10.785	62.257	81.0	3.3	*	UDO
2007	5	29	15	36	33	10.65	63.41	23.5	2	*	UDO
2007	5	31	09	19	34.8	10.3	63.077	2.1	2.6	*	UDO
2007	5	31	13	38	10.1	10.692	62.46	68.5	3	*	UDO
2007	6	2	06	53	8.3	11.039	62.257	60.8	3.8	*	UDO
2007	6	2	15	09	37.3	10.111	64.798	0.0	2.2	*	UDO
2007	6	4	01	58	59.9	10.999	62.058	73.0	3.9	*	UDO
2007	6	4	05	30	0.8	11.141	62.33	86.4	3.4	*	UDO
2007	6	4	16	21	5.3	10.387	64.138	0.0	1.7	*	UDO
2007	6	5	04	05	52.9	10.353	63.185	6.0	2.2	*	UDO
2007	6	5	10	04	10.8	9.787	61.26	80.0	3.6	3.2	UDO
2007	6	5	23	40	50.3	10.629	63.191	24.4	2.4	*	UDO
2007	6	6	14	52	22.4	10.599	62.493	41.2	2.8	*	UDO
2007	6	7	10	31	47.3	10.282	64.359	8.1	2.5	*	UDO
2007	6	11	19	16	0.1	10.636	63.186	2.0	2.2	*	UDO
2007	6	14	15	48	56.3	10.055	64.76	0.0	2	*	UDO
2007	6	18	15	35	37.1	10.066	64.757	0.0	2.2	*	UDO
2007	6	20	15	53	28.7	10.261	64.567	0.1	2	*	UDO
2007	6	21	18	09	9	10.193	62.483	12.1	4	*	UDO
2007	6	21	18	32	52.7	10.324	62.435	0.1	3	*	UDO
2007	6	21	19	17	18	11.021	63.202	37.1	2.8	*	UDO
2007	6	21	21	45	9.3	10.168	62.368	15.1	3.4	*	UDO
2007	6	24	08	33	39	10.176	63.545	13.3	2.6	2.1	UDO
2007	6	24	10	25	59.2	11.07	62.09	84.7	2.9	*	UDO
2007	6	24	10	53	45.9	10.866	64.427	0.0	2	*	UDO
2007	6	26	14	50	13.4	10.846	65.119	3.4	2.9	*	UDO
2007	6	26	17	02	10	11.583	64.911	24.3	3.1	*	UDO
2007	6	26	20	07	4.7	11.1	62.04	74.9	3.2	*	UDO
2007	6	26	20	51	2.1	10.633	62.032	44.7	2.9	*	UDO
2007	6	26	22	14	12.6	10.485	63.123	0.0	2.6	*	UDO
2007	6	28	06	22	28.4	10.37	62.965	21.0	2.3	*	UDO
2007	6	30	04	15	6.5	10.176	63.093	8.0	3.2	*	UDO

-----  
**BOLETIN SISMOLOGICO NORORIENTAL**  
**ABRIL 2007.**  
 -----

Mar, 3-Abr-2007

Hora:18:51 : 44.1 Lat: 10.165N Lon: 64.757W Prof: 0.0 kms. ;RMS: 0.4 secs;  
 Magnitudes: 2.5 MD NumEst: 3;Agencia: UDO; sismo Local

STAT	SP	IPHASW	D	HRMM	SECON	CODA	AMPLIT	PERI	TRES	W	DIS	CAZ
SAFE	SZ	EP	2	1851	50.73				-0.6	5	35	82
SAFE	SZ	ES	2	1851	56.59				-0.1	5	35	82
MAN	SZ	EP	2	1851	58.63				0.2	5	76	55
COAV	SZ	EP	2	1852	3.08	44			0.4	5	102	90
COAV	SZ	ES	3	1852	17.24				0.7	2	102	90

-----  
 Mie, 4-Abr-2007

Hora:04:23 : 7.1 Lat: 11.139N Lon: 65.123W Prof: 27.0 kms. ;RMS: 0.2 secs;  
 Magnitudes: 3.6 MD NumEst: 4;Agencia: UDO; sismo Local  
 Localizado en el Mar Caribe

STAT	SP	IPHASW	D	HRMM	SECON	CODA	AMPLIT	PERI	TRES	W	DIS	CAZ
MAN	SZ	EP	2	423	27.14				-0.2	5	121	122
SAFE	SZ	EP	2	423	28.20	106			-0.2	5	127	144
SAFE	SZ	ES	3	423	44.41				0.3	2	127	144
CUM	SZ	EP	2	423	28.85				0.3	5	129	128
CUM	SE	IS	1	423	44.38				0.0	7	129	128
COAV	SZ	IP	D	423	35.55	132			0.0	10	179	127
COAV	SZ	ES	3	423	56.37				-0.2	2	179	127

-----  
 Mie, 4-Abr-2007

Hora:05:58 : 40.1 Lat: 10.563N Lon: 62.997W Prof: 12.4 kms. ;RMS: 0.2 secs;  
 Magnitudes: 2.3 MD NumEst: 3;Agencia: UDO; sismo Local  
 Localizado en el municipio LIBBERTADOR, estado SUCRE, a 12 km al este de la  
 población de Tunapuy, Capital del municipio LIBERTADOR del estado SUCRE

STAT	SP	IPHASW	D	HRMM	SECON	CODA	AMPLIT	PERI	TRES	W	DIS	CAZ
CATA	SZ	EP	2	558	42.84				-0.1	5	9	298
CATA	SZ	ES	2	558	45.05				0.0	5	9	298
CAMV	SZ	EP	3	558	47.33				0.5	2	36	268
CAMV	SZ	ES	2	558	51.85				-0.1	5	36	268
COAV	SZ	EP	3	558	57.33	38			-0.2	2	101	244
COAV	SZ	ES	2	559	10.44				0.0	5	101	244

-----  
 Mie, 4-Abr-2007

Hora:09:05 : 49.2 Lat: 10.33N Lon: 64.371W Prof: 22.9 kms. ;RMS: 0.1 secs;  
 Magnitudes: 2.3 MD NumEst: 3;Agencia: UDO; sismo Local

Localizado en el municipio SUCRE, estado SUCRE, a 6 km al noreste de la población de Santa Fe, Capital del municipio SUCRE del estado SUCRE

STAT	SP	IPHASW	D	HRMM	SECON	CODA	AMPLIT	PERI	TRES	W	DIS	CAZ
SAFE	SZ	EP	2	9 5	53.97	38			-0.1	5	15	209
SAFE	SZ	ES	3	9 5	57.77				0.2	2	15	209
CUM	SZ	EP	3	9 5	55.05				0.3	2	22	61
CUM	SE	ES	2	9 5	58.77				0.0	5	22	61
MAN	SZ	EP	2	9 5	56.02				0.0	5	32	38
MAN	SZ	ES	3	9 6	1.13				0.0	2	32	38

Mie, 4-Abr-2007

Hora:10:58 : 33.1 Lat: 10.464N Lon: 62.711W Prof: 0.0 kms. ;RMS: 0.4 secs;

Magnitudes: 2.6 MD NumEst: 3;Agencia: UDO; sismo Local

STAT	SP	IPHASW	D	HRMM	SECON	CODA	AMPLIT	PERI	TRES	W	DIS	CAZ
CATA	SZ	EP	2	1058	41.37				-0.2	5	42	291
CATA	SZ	ES	2	1058	47.52				-0.2	5	42	291
CAMV	SZ	EP	2	1058	46.65				0.7	5	68	278
CAMV	SZ	ES	2	1058	55.64				0.1	5	68	278
COAV	SZ	EP	2	1058	55.24	47			-0.5	5	127	255
COAV	SZ	ES	3	1059	12.77				0.3	2	127	255

Vie, 6-Abr-2007

Hora:07:37 : 17 Lat: 9.937N Lon: 63.489W Prof: 0.0 kms. ;RMS: 0.5 secs;

Magnitudes: 2.1 MD NumEst: 4;Agencia: UDO; sismo Local

Localizado en el municipio MATURIN, estado MONAGAS, a 3 km al sur de la población de Aragua De Maturín, Capital del municipio PIAR del estado MONAGAS

STAT	SP	IPHASW	D	HRMM	SECON	CODA	AMPLIT	PERI	TRES	W	DIS	CAZ
COAV	SZ	EP	2	737	25.58	30			-0.3	5	44	303
COAV	SZ	IS	1	737	32.11				-0.3	7	44	303
CUM	SZ	EP	3	737	34.66				0.3	2	94	305
CUM	SN	ES	2	737	48.14				1.0	5	94	305
MAN	SZ	EP	2	737	35.64				-0.1	5	103	312
SAFE	SZ	EP	3	737	37.02				0.4	2	108	286

Vie, 6-Abr-2007

Hora:20:58 : 42.5 Lat: 11.356N Lon: 64.723W Prof: 34.6 kms. ;RMS: 0.4 secs;

Magnitudes: 3.5 MD NumEst: 4;Agencia: UDO; sismo Local

Localizado en el Mar Caribe

STAT	SP	IPHASW	D	HRMM	SECON	CODA	AMPLIT	PERI	TRES	W	DIS	CAZ
MAN	SZ	EP	2	2059	0.47				-0.1	5	106	146
MAN	SZ	ES	3	2059	14.55				0.6	2	106	146
CUM	BZ	EP	3	2059	2.18				-0.2	2	118	151

CUM	BN	ES	2	2059	17.12				-0.1	5	118	151
SAFE	SZ	EP	3	2059	3.77				-0.5	2	131	166
SAFE	SZ	ES	3	2059	20.81				0.3	2	131	166
COAV	SZ	EP	2	2059	8.75	117			0.3	5	165	143
COAV	SZ	ES	3	2059	27.01				-0.7	2	165	143

-----  
**Sab, 7-Abr-2007**

Hora:09:46 : 5.2 Lat: 10.583N Lon: 63.204W Prof: 9.4 kms. ;RMS: 0.0 secs;

Magnitudes: 1.5 MD NumEst: 3;Agencia: UDO; sismo Local

Localizado en el municipio BENITEZ, estado SUCRE, a 7 km al noroeste de la población de El Pilar, Capital del municipio BENITEZ del estado SUCRE

STAT	SP	IPHASW	D	HRMM	SECON	CODA	AMPLIT	PERI	TRES	W	DIS	CAZ
CAMV	SZ	IP		946	8.35	18			0.0	10	13	255
CAMV	SZ	ES	2	946	10.66				0.0	5	13	255
CATA	SZ	IP		946	8.50				0.0	10	15	82
CATA	SZ	ES	2	946	10.96				0.0	5	15	82
COAV	SZ	ES		946	30.55				0.0	10	83	235

-----  
**Mar,10-Abr-2007**

Hora:03:10 : 15.1 Lat: 11.397N Lon: 64.624W Prof: 37.2 kms. ;RMS: 0.3 secs;

Magnitudes: 2.7 MD NumEst: 4;Agencia: UDO; sismo Local

Localizado en el Mar Caribe

STAT	SP	IPHASW	D	HRMM	SECON	CODA	AMPLIT	PERI	TRES	W	DIS	CAZ
MAN	SZ	EP	3	310	32.69	52			-0.3	2	104	153
MAN	SZ	ES	2	310	46.36				0.1	5	104	153
CUM	BZ	EP	2	310	34.78				-0.2	5	117	156
CUM	BN	IS	1	310	49.36				-0.4	7	117	156
SAFE	SZ	EP	3	310	36.91	57			-0.1	2	133	171
SAFE	SZ	ES	2	310	53.53				0.4	5	133	171
COAV	SZ	EP	2	310	40.81				0.3	5	162	147
COAV	SZ	ES	2	310	59.83				0.4	5	162	147

-----  
**Mie,11-Abr-2007**

Hora:11:54 : 5.1 Lat: 10.259N Lon: 62.358W Prof: 19.1 kms. ;RMS: 0.3 secs;

Magnitudes: 2.8 MD NumEst: 4;Agencia: UDO; sismo Local

STAT	SP	IPHASW	D	HRMM	SECON	CODA	AMPLIT	PERI	TRES	W	DIS	CAZ
CATA	SZ	EP	2	1154	20.25	57			0.3	5	87	296
CATA	SZ	IS	1	1154	30.87				-0.1	7	87	296
CAMV	SZ	EP	2	1154	23.52				-0.1	5	110	287
CAMV	SZ	ES	2	1154	37.50				0.1	5	110	287
COAV	SZ	EP	2	1154	31.89	59			0.4	5	161	266
COAV	SZ	ES	2	1154	50.84				-0.2	5	161	266
SAFE	SZ	EP	2	1154	39.68				-0.6	5	228	269
SAFE	SZ	ES	2	1155	6.57				0.3	5	228	269

-----  
Jue,12-Abr-2007

Hora:14:58 : 10.8 Lat: 10.84N Lon: 61.917W Prof: 80.0 kms. ;RMS: 0.3 secs;

Magnitudes: 3.4 MD NumEst: 4;Agencia: UDO; sismo Local

Localizado en el Mar Caribe

STAT	SP	IPHASW	D	HRMM	SECON	CODA	AMPLIT	PERI	TRES	W	DIS	CAZ
CAMV	SZ	EP	2	1458	35.87				0.4	5	157	258
CAMV	SZ	ES	2	1458	53.73				-0.1	5	157	258
COAV	SZ	EP		1458	43.45	101			0.2	10	222	250
COAV	SZ	IS	1	1459	7.00				-0.3	7	222	250
MAN	SZ	EP		1458	46.54				-0.1	10	250	263
MAN	SZ	ES	2	1459	12.96				-0.1	5	250	263
SAFE	SZ	EP		1458	50.58				-0.2	10	285	256
SAFE	SZ	ES	2	1459	21.09				0.7	5	285	256

-----  
Jue,12-Abr-2007

Hora:22:05 : 0.3 Lat: 10.986N Lon: 63.498W Prof: 11.0 kms. ;RMS: 0.4 secs;

Magnitudes: 2.5 MD NumEst: 4;Agencia: UDO; sismo Local

Localizado en el Mar Caribe

STAT	SP	IPHASW	D	HRMM	SECON	CODA	AMPLIT	PERI	TRES	W	DIS	CAZ
CAMV	SZ	EP	2	22 5	9.71				0.0	5	52	158
CAMV	SZ	ES	2	22 5	16.63				-0.1	5	52	158
MAN	SZ	EP	3	22 5	16.60				0.9	2	89	238
MAN	SZ	ES	3	22 5	26.55				-0.6	2	89	238
COAV	SZ	EP	2	22 5	17.14	45			-0.1	5	98	201
COAV	SZ	ES	2	22 5	30.08				0.2	5	98	201
SAFE	SZ	ES	3	22 5	39.30				-0.4	2	134	230

-----  
Mar,17-Abr-2007

Hora:03:45 : 9.8 Lat: 11.181N Lon: 62.246W Prof: 38.0 kms. ;RMS: 0.4 secs;

Magnitudes: 3.8 MD y 3.9 ML NumEst: 6;Agencia: UDO; sismo Local

Localizado en el Mar Caribe

STAT	SP	IPHASW	D	HRMM	SECON	CODA	AMPLIT	PERI	TRES	W	DIS	CAZ
CATA	SZ	EP		345	28.87				0.1	10	111	235
CATA	SZ	E		345	29.20		656.6	0.37			111	235
CATA	SZ	IS	1	345	42.68				-0.1	7	111	235
CAMV	SZ	EP	1 D	345	31.64				-0.4	7	137	239
CAMV	SZ	ES	3	345	48.10				-0.4	2	137	239
COAV	SZ	EP		345	40.59	147			0.0	10	207	237
COAV	SZ	E		345	41.03		554.3	0.19			207	237
COAV	SZ	ES	3	346	3.89				0.5	2	207	237
MAN	SZ	EP	1	345	41.97	144			-0.6	7	223	252
MAN	SZ	ES	3	346	6.63				-0.2	2	223	252
CUM	BZ	IP		345	43.94	139			0.6	10	229	249
CUM	BZ	E		345	44.01		5305.6	0.10			229	249
CUM	BE	IS	1	346	8.20				0.1	7	229	249
SAFE	SZ	EP	1 D	345	47.29	136			-0.2	7	263	246

SAFE SZ ES 3 346 15.03

-0.3 2 263 246

-----  
Sab,21-Abr-2007

Hora:09:48 : 3.6 Lat: 10.657N Lon: 62.882W Prof: 64.6 kms. ;RMS: 0.5 secs;

Magnitudes: 4.3 MD NumEst: 6;Agencia: UDO; sismo Local

Localizado en el municipio CAJIGAL, estado SUCRE, a 25 km al este de la población de Río Caribe, Capital del municipio ARISMENDI del estado SUCRE

STAT	SP	IPHASW	D	HRMM	SECON	CODA	AMPLIT	PERI	TRES	W	DIS	CAZ
CATA	SZ	IP		D	948	13.73			-0.2	10	22	253
CATA	SZ	ES	3		948	21.65			0.2	2	22	253
CAMV	SZ	IP		C	948	16.00			0.1	10	50	256
CAMV	SZ	ES	3		948	25.90			1.0	2	50	256
COAV	SZ	IP		D	948	23.24	229		0.0	10	117	242
COAV	SZ	ES	3		948	37.38			-0.3	2	117	242
MAN	SZ	EP	2		948	26.34			0.1	5	143	266
CUM	BZ	IP			948	26.72			0.1	10	146	260
CUM	SE	ES	3		948	41.30			-2.2	2	146	260
SAFE	SZ	IP		C	948	30.30	253		-0.1	10	178	254
SAFE	SZ	ES	3		948	50.97			0.8	2	178	254

-----  
Sab,21-Abr-2007

Hora:14:10 : 20.8 Lat: 10.666N Lon: 61.347W Prof: 35.6 kms. ;RMS: 0.7 secs;

Magnitudes: 4.3 MD NumEst: 5;Agencia: UDO; sismo Local

Localizado en el Mar Caribe

STAT	SP	IPHASW	D	HRMM	SECON	CODA	AMPLIT	PERI	TRES	W	DIS	CAZ
CATA	SZ	EP	2	1410	48.54				-1.0	5	189	268
CATA	SZ	ES	3	1411	10.52				-0.3	2	189	268
CAMV	SZ	EP	2	1410	53.03				0.0	5	217	267
CAMV	SZ	ES	3	1411	14.99				-1.8	2	217	267
COAV	SZ	EP	2	1411	0.21	239			-0.2	5	277	259
COAV	SZ	ES	2	1411	29.66				-0.1	5	277	259
MAN	SZ	EP	2	1411	5.38				0.8	5	311	268
MAN	SZ	ES	2	1411	37.27				0.4	5	311	268
SAFE	SZ	EP	2	1411	8.74	250			0.4	5	342	262
SAFE	SZ	ES	2	1411	43.80				0.2	5	342	262

-----  
Dom,22-Abr-2007

Hora:20:52 : 57.6 Lat: 10.945N Lon: 62.378W Prof: 97.9 kms. ;RMS: 0.2 secs;

Magnitudes: 3.4 MD y 2.9 ML NumEst: 5;Agencia: UDO; sismo Local

Localizado en el Mar Caribe

STAT	SP	IPHASW	D	HRMM	SECON	CODA	AMPLIT	PERI	TRES	W	DIS	CAZ
CATA	SZ	IP		D	2053	15.67			0.0	10	85	243
CATA	SZ	E			2053	16.18	707.4	0.46			85	243
CAMV	SZ	EP	2	2053	18.03				-0.3	5	112	247
CAMV	SZ	IS	1	2053	33.74				0.1	7	112	247



COAV	SZ	IP		C	2053	25.80	104			0.0	10	181	241
COAV	SZ	E			2053	26.50		43.5	0.31			181	241
COAV	SZ	ES	3		2053	46.03				-0.6	2	181	241
MAN	SZ	IP	1		2053	28.14				-0.1	7	203	258
SAFE	SZ	EP	2		2053	33.07				0.4	5	240	250
SAFE	SZ	ES	3		2053	58.37				-0.2	2	240	250

-----  
 Dom,22-Abr-2007

Hora:21:13 : 19.3 Lat: 10.306N Lon: 64.479W Prof: 8.2 kms. ;RMS: 0.3 secs;

Magnitudes: 2.7 MD NumEst: 4;Agencia: UDO; sismo Local

Localizado en el municipio SUCRE, estado SUCRE, a 7 km al oeste de la población de Santa Fe, Capital del municipio SUCRE del estado SUCRE

STAT	SP	IPHASW	D	HRMM	SECON	CODA	AMPLIT	PERI	TRES	W	DIS	CAZ
SAFE	SZ	IP		D	2113	21.89	46		-0.3	10	12	159
SAFE	SZ	ES	2		2113	24.76			0.5	5	12	159
CUM	BZ	EP	2		2113	25.80			0.0	5	34	67
CUM	BE	IS	1		2113	30.35			-0.2	7	34	67
MAN	SZ	IP		C	2113	27.46			0.2	10	42	48
MAN	SZ	ES	2		2113	33.21			0.2	5	42	48
COAV	SZ	EP	2		2113	32.63	62		0.2	5	73	103
COAV	SZ	ES	2		2113	41.97			-0.1	5	73	103

-----  
 Lun,23-Abr-2007

Hora:13:55 : 7.9 Lat: 10.472N Lon: 63.684W Prof: 8.0 kms. ;RMS: 0.3 secs;

Magnitudes: 2.9 MD NumEst: 6;Agencia: UDO; sismo Local

Localizado en el municipio RIBERO, estado SUCRE, a 12 km al este de la población de San Antonio Del Golfo, Capital del municipio MEJIA del estado SUCRE

STAT	SP	IPHASW	D	HRMM	SECON	CODA	AMPLIT	PERI	TRES	W	DIS	CAZ
COAV	SZ	IP		D	1355	15.29	64		0.3	10	38	204
COAV	SZ	IS	1		1355	19.78			-0.4	7	38	204
CAMV	SZ	EP	2		1355	15.21			-0.1	5	41	78
CAMV	SZ	ES	3		1355	20.37			-0.5	2	41	78
CUM	SZ	EP	2		1355	17.98			0.0	5	56	265
MAN	SZ	IP		D	1355	17.87			-0.1	10	56	280
MAN	SZ	ES	3		1355	24.83			-0.5	2	56	280
CUM	SE	ES	3		1355	25.43			0.1	2	56	265
CATA	SZ	EP	2		1355	19.97			0.0	5	69	78
SAFE	SZ	EP	2		1355	23.27			0.1	5	88	251

-----  
 Mie,25-Abr-2007

Hora:09:39 : 12.7 Lat: 11.195N Lon: 62.66W Prof: 66.9 kms. ;RMS: 0.4 secs;

Magnitudes: 3 MD NumEst: 4;Agencia: UDO; sismo Local

Localizado en el Mar Caribe

STAT	SP	IPHASW	D	HRMM	SECON	CODA	AMPLIT	PERI	TRES	W	DIS	CAZ
------	----	--------	---	------	-------	------	--------	------	------	---	-----	-----

CATA	SZ	EP	2	939	28.06				0.0	5	80	214
CATA	SZ	ES	2	939	39.56				0.2	5	80	214
CAMV	SZ	ES	3	939	42.41				-1.3	2	102	225
COAV	SZ	IP	1	939	38.72	70			-0.1	7	172	228
COAV	SZ	ES	3	939	58.43				0.3	2	172	228
SAFE	SZ	EP	3	939	45.41				0.4	2	223	241
SAFE	SZ	ES		940	8.94				0.0	10	223	241

-----

Mie,25-Abr-2007

Hora:15:13 : 29.4 Lat: 9.825N Lon: 64.36W Prof: 27.3 kms. ;RMS: 0.0 secs;

Magnitudes: 2.2 MD NumEst: 3;Agencia: UDO; sismo Local

Localizado en el municipio FREITES, estado ANZOATEGUI, a 23 km al noreste de la población de San Mateo, Capital del municipio LIBERTAD del estado ANZOATEGUI

STAT	SP	IPHASW	D	HRMM	SECON	CODA	AMPLIT	PERI	TRES	W	DIS	CAZ
SAFE	SZ	IP		1513	38.05	33			0.0	10	43	348
SAFE	SZ	ES	3	1513	44.43				0.0	2	43	348
COAV	SZ	ES	3	1513	50.98				0.0	2	69	58
MAN	SZ	EP	2	1513	43.96				0.0	5	84	13

-----

Jue,26-Abr-2007

Hora:15:20 : 42.4 Lat: 10.644N Lon: 63.07W Prof: 13.0 kms. ;RMS: 0.2 secs;

Magnitudes: 1.3 MD NumEst: 3;Agencia: UDO; sismo Local

Localizado en el municipio ARISMENDI, estado SUCRE, a 8 km al sureste de la población de Río Caribe, Capital del municipio ARISMENDI del estado SUCRE

STAT	SP	IPHASW	D	HRMM	SECON	CODA	AMPLIT	PERI	TRES	W	DIS	CAZ
CATA	SZ	EP	2	1520	45.10	12			0.2	5	5	180
CATA	SZ	ES	2	1520	46.70				-0.1	5	5	180
CAMV	SZ	EP	3	1520	47.83	18			-0.4	2	29	249
CAMV	SZ	ES	2	1520	52.58				0.0	5	29	249
COAV	SZ	EP	3	1520	59.08				-0.3	2	99	237
COAV	SZ	ES	2	1521	12.05				0.1	5	99	237

-----

Sab,28-Abr-2007

Hora:22:56 : 27.5 Lat: 10.804N Lon: 62.164W Prof: 20.5 kms. ;RMS: 0.5 secs;

Magnitudes: 3.1 MD NumEst: 4;Agencia: UDO; sismo Local

Localizado en el Mar Caribe

STAT	SP	IPHASW	D	HRMM	SECON	CODA	AMPLIT	PERI	TRES	W	DIS	CAZ
CATA	SZ	IP	1	2256	45.06				0.4	7	102	257
CATA	SZ	ES	2	2256	56.92				-0.5	5	102	257
CAMV	SZ	EP	3	2256	49.18				0.1	2	130	258
COAV	SZ	EP	2	2256	57.72	79			-0.9	5	196	249
COAV	SZ	ES	2	2257	22.09				0.5	5	196	249
SAFE	SZ	EP	3	2257	6.35				0.2	2	258	255
SAFE	SZ	ES	3	2257	34.66				-0.1	2	258	255

-----  
**BOLETIN SISMOLOGICO NORORIENTAL**  
**MAYO 2007.**  
=====

Mar, 1-May-2007

Hora:07:21 : 1.8 Lat: 10.808N Lon: 64.841W Prof: 35.7 kms. ;RMS: 0.3 secs;

Magnitudes: 3 MD NumEst: 5;Agencia: UDO; sismo Local

Localizado en el Mar Caribe

STAT	SP	IPHASW	D	HRMM	SECON	CODA	AMPLIT	PERI	TRES	W	DIS	CAZ
MAN	SZ	EP	2	721	15.22				-0.4	5	76	111
MAN	SZ	ES	3	721	25.18				-0.7	2	76	111
SAFE	SZ	EP	2	721	15.87	67			-0.3	5	80	146
SAFE	SZ	ES	3	721	26.71				0.0	2	80	146
CUM	BZ	IP		D 721	16.65				0.1	10	82	121
CUM	BE	IS	1	721	27.47				0.1	7	82	121
COAV	SZ	EP	3	721	24.29	74			0.6	2	132	123
COAV	SZ	ES	2	721	39.85				-0.1	5	132	123

-----  
Jue, 3-May-2007

Hora:18:18 : 45.9 Lat: 10.356N Lon: 61.831W Prof: 1.1 kms. ;RMS: 0.5 secs;

Magnitudes: 3.9 MD y 3.7 ML NumEst: 7;Agencia: UDO; sismo Local

Localizado en el Golfo de Paria

STAT	SP	IPHASW	D	HRMM	SECON	CODA	AMPLIT	PERI	TRES	W	DIS	CAZ
CATA	SZ	EP	2	1819	10.01				0.1	5	138	281
CATA	SZ	E		1819	11.09		4010.0	0.51			138	281
CATA	SZ	ES	3	1819	26.64				-1.1	2	138	281
CAMV	SZ	EP	2	1819	14.42				0.4	5	165	278
CAMV	SZ	E		1819	15.47		452.6	0.83			165	278
CAMV	SZ	ES	3	1819	35.07				0.2	2	165	278
COAV	SZ	IP		1819	22.07	174			-0.1	10	220	264
COAV	SZ	ES	3	1819	47.96				-1.1	2	220	264
CUM	BZ	EP	3	1819	27.07				0.1	2	259	272
MAN	SZ	IP	1	1819	26.87				-0.1	7	259	275
CUM	BE	ES	2	1819	57.81				0.5	5	259	272
MAN	SZ	ES	3	1819	56.37				-1.0	2	259	275
SAFE	SZ	EP	3	1819	30.54	141			0.3	2	286	267
SAFE	SZ	ES	3	1820	4.10				1.0	2	286	267

-----  
Vie, 4-May-2007

Hora:12:16 : 38.4 Lat: 11.076N Lon: 62.171W Prof: 67.4 kms. ;RMS: 0.3 secs;

Magnitudes: 4 MD NumEst: 6;Agencia: UDO; sismo Local

Localizado en el Mar Caribe

STAT	SP	IPHASW	D	HRMM	SECON	CODA	AMPLIT	PERI	TRES	W	DIS	CAZ
CATA	SZ	IP	1	1216	57.70				0.4	7	112	242
CATA	SZ	IS	1	1217	10.94				-0.4	7	112	242
CAMV	SZ	EP	2	1217	0.46				-0.1	5	139	245

CAMV	SZ	ES	3	1217	17.23				0.3	2	139	245
COAV	SZ	IP		C 1217	8.90	167			0.1	10	208	241
COAV	SZ	IS	1	1217	31.45				0.1	7	208	241
MAN	SZ	IP		D 1217	11.02				-0.2	10	228	256
MAN	SZ	ES	3	1217	36.39				0.8	2	228	256
CUM	BZ	EP	2	1217	11.53				-0.3	5	233	252
CUM	BN	IS	1	1217	36.77				0.2	7	233	252
SAFE	SZ	EP	2	1217	16.23	176			0.3	5	266	249
SAFE	SZ	ES	3	1217	43.02				-0.7	2	266	249

-----  
**Vie, 4-May-2007**

Hora:18:44 : 41.7 Lat: 10.324N Lon: 64.68W Prof: 0.0 kms. ;RMS: 0.4 secs;

Magnitudes: 2 MD NumEst: 3;Agencia: UDO; sismo Local

Localizado en el Mar Caribe (Fosa de Cariaco)

STAT	SP	IPHASW	D	HRMM	SECON	CODA	AMPLIT	PERI	TRES	W	DIS	CAZ
SAFE	SZ	EP	2	1844	47.70	28			-0.2	5	29	116
SAFE	SZ	ES	3	1844	52.77				0.3	2	29	116
CUM	SE	ES	3	1845	0.11				-0.1	2	54	78
COAV	SZ	EP	3	1844	59.98				0.8	2	95	101
COAV	SZ	ES	3	1845	12.04				-0.1	2	95	101

-----  
**Sab, 5-May-2007**

Hora:03:57 : 28.3 Lat: 10.571N Lon: 62.519W Prof: 36.2 kms. ;RMS: 0.2 secs;

Magnitudes: 3.5 MD NumEst: 6;Agencia: UDO; sismo Local

Localizado en el municipio MARIÑO, estado SUCRE, a 7 km al este de la población de Irapa, Capital del municipio MARIÑO del estado SUCRE

STAT	SP	IPHASW	D	HRMM	SECON	CODA	AMPLIT	PERI	TRES	W	DIS	CAZ
CATA	SZ	EP		357	39.74				-0.1	10	60	273
CATA	SZ	ES	3	357	48.27				-0.1	2	60	273
CAMV	SZ	EP		357	43.97				0.1	10	88	269
CAMV	SZ	ES	3	357	55.48				0.2	2	88	269
COAV	SZ	EP		357	52.48	111			0.1	10	150	252
COAV	SZ	ES	2	358	9.86				-0.3	5	150	252
MAN	SZ	EP	2	357	56.43				0.1	5	183	270
MAN	SZ	ES	2	358	16.87				-0.2	5	183	270
CUM	BZ	EP	2	357	56.06				-0.4	5	184	265
CUM	BN	ES	2	358	17.75				0.4	5	184	265

-----  
**Sab, 5-May-2007**

Hora:09:27 : 24.6 Lat: 9.66N Lon: 62.991W Prof: 1.3 kms. ;RMS: 0.3 secs;

Magnitudes: 3.7 MD NumEst: 6;Agencia: UDO; sismo Local

Localizado en el municipio MATURIN, estado MONAGAS, a 17 km al sureste de la población de La Pica en el municipio MATURIN del estado MONAGAS

STAT	SP	IPHASW	D	HRMM	SECON	CODA	AMPLIT	PERI	TRES	W	DIS	CAZ
CATA	SZ	EP	2	927	42.97				-0.2	5	104	355

CATA	SZ	ES	2	927	57.09				0.1	5	104	355
CAMV	SZ	EP	3	D	927	43.39	125		0.1	2	105	340
CAMV	SZ	ES	1		927	57.16			0.0	7	105	340
COAV	SZ	EP		C	927	43.85	122		0.2	10	107	301
COAV	SZ	IS			927	57.67			-0.1	10	107	301
CUM	BZ	EP	2		927	50.86			-0.7	5	157	303
CUM	BE	ES	1		928	11.50			0.0	7	157	303
MAN	SZ	EP	3	C	927	52.03	142		-0.7	2	165	307
MAN	SZ	ES	3		928	13.82			0.2	2	165	307
SAFE	SZ	EP	1	C	927	53.91	149		0.3	7	170	291
SAFE	SZ	ES	3		928	14.99			-0.1	2	170	291

-----  
 Dom, 6-May-2007

Hora:07:42 : 26.4 Lat: 10.337N Lon: 63.228W Prof: 5.2 kms. ;RMS: 0.4 secs;

Magnitudes: 2.6 MD NumEst: 5;Agencia: UDO; sismo Local

Localizado en el municipio ANDRES ELOY BLANCO, estado SUCRE, a 25 km al suroeste de la población de El Pilar, Capital del municipio BENITEZ del estado SUCRE

STAT	SP	IPHASW	D	HRMM	SECON	CODA	AMPLIT	PERI	TRES	W	DIS	CAZ
CAMV	SZ	EP	2	742	30.97				-0.6	5	26	336
CAMV	SZ	ES	2	742	35.62				0.3	5	26	336
CATA	SZ	EP	2	742	33.06				0.1	5	34	31
CATA	SZ	ES	2	742	38.00				0.3	5	34	31
COAV	SZ	EP		742	38.63	47			-0.3	10	69	253
COAV	SZ	IS	1	742	48.67				0.6	7	69	253
CUM	BZ	EP	2	742	45.23				0.2	5	106	275
CUM	BE	ES	2	742	58.60				-0.2	5	106	275
MAN	SZ	ES	2	742	58.82				-0.5	5	108	283

-----  
 Dom, 6-May-2007

Hora:14:29 : 49 Lat: 10.525N Lon: 64.699W Prof: 0.0 kms. ;RMS: 0.3 secs;

Magnitudes: 2.1 MD NumEst: 4;Agencia: UDO; sismo Local

Localizado en el Mar Caribe (Fosa de Cariaco)

STAT	SP	IPHASW	D	HRMM	SECON	CODA	AMPLIT	PERI	TRES	W	DIS	CAZ
SAFE	SZ	EP	3	1429	58.07	31			0.1	2	45	141
SAFE	SZ	ES	2	1430	4.67				0.0	5	45	141
CUM	BZ	EP	2	1429	59.93	33			0.0	5	56	101
MAN	SZ	EP	2	1429	59.68	26			-0.2	5	56	86
MAN	SZ	ES	2	1430	8.18				0.2	5	56	86
CUM	BN	ES	2	1430	7.99				-0.1	5	56	101
COAV	SZ	EP	3	1430	8.81				0.9	2	104	113

-----  
 Lun, 7-May-2007

Hora:21:54 : 54.8 Lat: 10.375N Lon: 62.844W Prof: 16.7 kms. ;RMS: 0.1 secs;

Magnitudes: 2.3 MD NumEst: 3;Agencia: UDO; sismo Local

Localizado en el municipio BENITEZ, estado SUCRE, a 36 km al suroeste de la población de Irapa, Capital del municipio MARIÑO del estado SUCRE

STAT	SP	IPHASW	D	HRMM	SECON	CODA	AMPLIT	PERI	TRES	W	DIS	CAZ
CATA	SZ	EP	2	2155	1.68				0.0	5	35	315
CATA	SZ	ES	2	2155	6.48				-0.2	5	35	315
CAMV	SZ	EP	2	2155	5.07				0.2	5	56	290
CAMV	SZ	ES	2	2155	12.59				0.2	5	56	290
COAV	SZ	EP	2	2155	13.37	35			-0.1	5	110	258
COAV	SZ	ES	2	2155	27.20				-0.1	5	110	258

Mie, 9-May-2007

Hora:22:48 : 15.8 Lat: 10.467N Lon: 62.885W Prof: 27.1 kms. ;RMS: 0.4 secs;

Magnitudes: 2.5 MD NumEst: 4;Agencia: UDO; sismo Local

Localizado en el municipio BENITEZ, estado SUCRE, a 27 km al sureste de la población de Tunapuy, Capital del municipio LIBERTADOR del estado SUCRE

STAT	SP	IPHASW	D	HRMM	SECON	CODA	AMPLIT	PERI	TRES	W	DIS	CAZ
CATA	SZ	EP	2	2248	22.31				0.2	5	25	306
CATA	SZ	ES	2	2248	26.44				-0.2	5	25	306
CAMV	SZ	EP	2	2248	25.18				0.0	5	49	281
CAMV	SZ	ES	2	2248	32.30				0.2	5	49	281
COAV	SZ	EP	2	2248	33.77	46			-0.4	5	109	252
COAV	SZ	ES	2	2248	48.03				0.2	5	109	252
SAFE	SZ	EP	3	2248	44.75				1.3	2	173	261
SAFE	SZ	ES	2	2249	3.73				-0.2	5	173	261

Vie, 11-May-2007

Hora:00:30 : 47.6 Lat: 11.294N Lon: 62.032W Prof: 96.4 kms. ;RMS: 0.5 secs;

Magnitudes: 3.1 MD NumEst: 4;Agencia: UDO; sismo Local

Localizado en el Mar Caribe

STAT	SP	IPHASW	D	HRMM	SECON	CODA	AMPLIT	PERI	TRES	W	DIS	CAZ
CATA	SZ	EP	3	031	10.20				-0.6	2	137	236
CATA	SZ	ES	2	031	27.96				0.0	5	137	236
COAV	SZ	EP	2	031	21.43	77			-0.4	5	233	238
COAV	SZ	ES	2	031	47.72				0.6	5	233	238
MAN	SZ	EP	2	031	24.51				0.8	5	249	251
MAN	SZ	ES	2	031	50.26				-0.2	5	249	251
SAFE	SZ	EP	2	031	28.29				-0.2	5	290	246
SAFE	SZ	ES	2	031	58.40				-0.4	5	290	246

Vie, 11-May-2007

Hora:06:42 : 15.3 Lat: 10.868N Lon: 62.214W Prof: 74.7 kms. ;RMS: 0.4 secs;

Magnitudes: 3.5 MD NumEst: 6;Agencia: UDO; sismo Local

Localizado en el Mar Caribe

STAT	SP	IPHASW	D	HRMM	SECON	CODA	AMPLIT	PERI	TRES	W	DIS	CAZ
CATA	SZ	EP	3	642	34.06				1.0	2	98	253
CATA	SZ	IS	1	642	46.05				-0.2	7	98	253
CAMV	SZ	IP		C	642	36.68			0.5	10	126	254
CAMV	SZ	IS	1	642	51.42				-0.3	7	126	254
COAV	SZ	IP		C	642	43.93	110		-0.2	10	193	246
COAV	SZ	ES	2	643	5.81				0.3	5	193	246
MAN	SZ	EP	2	642	47.02				-0.1	5	219	261
MAN	SZ	ES	2	643	10.91				0.2	5	219	261
CUM	BZ	EP	2	642	47.00				-0.6	5	222	258
CUM	BE	ES	2	643	11.26				-0.2	5	222	258
SAFE	SZ	EP	2	642	50.88				-0.6	5	254	254
SAFE	SZ	ES	2	643	18.95				0.7	5	254	254

-----  
**Sab,12-May-2007**

Hora:10:54 : 59.9 Lat: 10.185N Lon: 63.837W Prof: 11.7 kms. ;RMS: 0.0 secs;

Magnitudes: 1.5 MD NumEst: 3;Agencia: UDO; sismo Local

Localizado en el municipio MONTES, estado SUCRE, a 11 km al sureste de la población de Cumanacoa, Capital del municipio MONTES del estado SUCRE

STAT	SP	IPHASW	D	HRMM	SECON	CODA	AMPLIT	PERI	TRES	W	DIS	CAZ
COAV	SZ	EP	2	1054	2.29	18			0.0	5	3	159
COAV	SZ	ES	2	1054	3.98				0.0	5	3	159
CUM	SE	ES	2	1054	15.14				0.0	5	47	304
SAFE	SZ	EP	3	1054	11.61				-0.1	2	66	272
SAFE	SZ	ES	2	1054	20.42				0.0	5	66	272

-----  
**Dom,13-May-2007**

Hora:17:58 : 3.4 Lat: 10.505N Lon: 62.332W Prof: 28.7 kms. ;RMS: 0.5 secs;

Magnitudes: 3.1 MD y 2.7 ML NumEst: 4;Agencia: UDO; sismo Local

Localizado en el Golfo de Paria

STAT	SP	IPHASW	D	HRMM	SECON	CODA	AMPLIT	PERI	TRES	W	DIS	CAZ
CATA	SZ	EP	3	1758	18.28				0.6	2	82	278
CATA	SZ	E		1758	18.77		303.9	0.52			82	278
CATA	SZ	ES	3	1758	27.28				-0.9	2	82	278
CAMV	SZ	EP	3	D	1758	22.03			0.2	2	109	273
CAMV	SZ	ES	3	1758	35.88				0.5	2	109	273
COAV	SZ	EP		C	1758	30.30	79		-0.1	10	168	257
COAV	SZ	ES	3	1758	50.72				0.4	2	168	257
SAFE	SZ	EP	3	1758	39.22				0.9	2	233	262

-----  
**Mar,15-May-2007**

Hora:10:19 : 21.3 Lat: 10.472N Lon: 63.221W Prof: 27.6 kms. ;RMS: 0.1 secs;

Magnitudes: 2.6 MD NumEst: 3;Agencia: UDO; sismo Local

Localizado en el municipio BENITEZ, estado SUCRE, a 12 km al suroeste de la población de El Pilar, Capital del municipio BENITEZ del estado SUCRE

STAT	SP	IPHASW	D	HRMM	SECON	CODA	AMPLIT	PERI	TRES	W	DIS	CAZ
CAMV	SZ	EP	2	1019	26.44				-0.1	5	14	308
CAMV	SZ	ES	2	1019	30.51				0.1	5	14	308
CATA	SZ	EP	2	1019	27.33				0.1	5	22	49
CATA	SZ	IS	1	1019	31.56				0.0	7	22	49
COAV	SZ	EP	2	1019	34.53	48			0.0	5	75	242
COAV	SZ	ES	2	1019	44.37				0.0	5	75	242

-----  
**Mar,15-May-2007**

Hora:15:07 : 19.4 Lat: 10.662N Lon: 62.567W Prof: 75.8 kms. ;RMS: 0.3 secs;

Magnitudes: 3.7 MD NumEst: 6;Agencia: UDO; sismo Local

Localizado en el municipio MARIÑO, estado SUCRE, a 10 km al norte de la población de Irapa, Capital del municipio MARIÑO del estado SUCRE

STAT	SP	IPHASW	D	HRMM	SECON	CODA	AMPLIT	PERI	TRES	W	DIS	CAZ
CATA	SZ	EP	2	15 7	32.93				-0.1	5	55	263
CATA	SZ	ES	2	15 7	43.17				0.0	5	55	263
CAMV	SZ	EP	2	15 7	35.64				-0.1	5	84	262
CAMV	SZ	ES	2	15 7	47.86				0.0	5	84	262
COAV	SZ	EP	2	15 7	43.25	143			0.2	5	149	248
COAV	SZ	ES	2	15 8	0.60				0.1	5	149	248
MAN	SZ	EP	2	15 7	46.51				0.1	5	178	267
MAN	SZ	ES	2	15 8	6.22				-0.2	5	178	267
CUM	SE	ES	2	15 8	7.47				0.6	5	180	262
SAFE	SZ	EP	2	15 7	50.28	121			-0.1	5	211	256
SAFE	SZ	ES	2	15 8	12.76				-0.6	5	211	256

-----  
**Mie,16-May-2007**

Hora:05:25 : 12 Lat: 10.871N Lon: 65.823W Prof: 45.3 kms. ;RMS: 0.2 secs;

Magnitudes: 3.4 MD NumEst: 4;Agencia: UDO; sismo Local

Localizado en el Mar Caribe

STAT	SP	IPHASW	D	HRMM	SECON	CODA	AMPLIT	PERI	TRES	W	DIS	CAZ
SAFE	SZ	EP	2	525	37.19	81			-0.2	5	168	116
SAFE	SZ	ES	2	525	56.04				-0.2	5	168	116
MAN	SZ	EP	2	525	38.87				-0.2	5	182	101
MAN	SZ	ES	2	525	58.84				-0.2	5	182	101
CUM	SE	ES	2	525	59.94				0.3	5	185	105
COAV	SZ	EP	2	525	45.56	123			0.4	5	232	110
COAV	SZ	ES	2	526	9.95				0.1	5	232	110

-----  
**Jue,17-May-2007**

Hora:15:39 : 14.5 Lat: 9.949N Lon: 64.736W Prof: 0.0 kms. ;RMS: 0.2 secs;

Magnitudes: 2.3 MD NumEst: 3;Agencia: UDO; sismo Local

Localizado en el municipio BOLIVAR, estado ANZOATEGUI, a 21 km al suroeste de la población de BARCELONA, Capital del municipio BOLIVAR del estado ANZOATEGUI



STAT	SP	IPHASW	D	HRMM	SECON	CODA	AMPLIT	PERI	TRES	W	DIS	CAZ
SAFE	SZ	EP	2	1539	23.21	35			0.0	5	43	49
SAFE	SZ	ES	3	1539	29.37				-0.3	2	43	49
CUM	SE	ES	3	1539	40.77				0.3	2	79	48
COAV	SZ	EP	3	1539	33.22				0.0	2	102	77

-----  
**Vie,18-May-2007**

Hora:00:37 : 0.9 Lat: 10.487N Lon: 64.147W Prof: 5.5 kms. ;RMS: 0.1 secs;  
Magnitudes: 2.6 MD NumEst: 4;Agencia: UDO; sismo Local  
Localizado en el Golfo de Cariaco

STAT	SP	IPHASW	D	HRMM	SECON	CODA	AMPLIT	PERI	TRES	W	DIS	CAZ
CUM	SZ	IP	1	037	2.89				-0.1	7	8	218
CUM	LE	IS	1	037	4.54				0.0	7	8	218
MAN	SZ	IP		C 037	3.17				0.1	10	9	331
MAN	SZ	ES	3	037	4.39				-0.4	2	9	331
SAFE	SZ	IP	1	037	9.14	42			-0.1	7	45	226
SAFE	SZ	IS	1	037	15.58				0.1	7	45	226
COAV	SZ	EP	2	037	10.36	54			0.1	5	51	136
COAV	SZ	ES	2	037	17.25				0.0	5	51	136

-----  
**Vie,18-May-2007**

Hora:16:48 : 34.8 Lat: 10.742N Lon: 62.481W Prof: 85.4 kms. ;RMS: 0.2 secs;  
Magnitudes: 3.3 MD NumEst: 5;Agencia: UDO; sismo Local  
Localizado en el municipio ARISMENDI, estado SUCRE, a 22 km al noreste de la población de Irapa, Capital del municipio MARIÑO del estado SUCRE

STAT	SP	IPHASW	D	HRMM	SECON	CODA	AMPLIT	PERI	TRES	W	DIS	CAZ
CATA	SZ	IP		1648	50.33				0.1	10	66	256
CATA	SZ	ES	2	1649	1.41				-0.2	5	66	256
CAMV	SZ	IP	1	1648	52.71				-0.2	7	94	257
CAMV	SZ	ES	3	1649	6.56				0.3	2	94	257
COAV	SZ	EP	2	1649	0.35	96			0.2	5	161	246
MAN	SZ	EP	2	1649	3.47				0.2	5	188	264
SAFE	SZ	IP	1	1649	7.16	91			-0.2	7	222	255
SAFE	SZ	IS	1	1649	31.59				0.1	7	222	255

-----  
**Sab,19-May-2007**

Hora:02:26 : 3.8 Lat: 10.603N Lon: 63.127W Prof: 14.9 kms. ;RMS: 0.1 secs;  
Magnitudes: 2.2 MD NumEst: 3;Agencia: UDO; sismo Local  
Localizado en el municipio BENITEZ, estado SUCRE, a 3 km al noroeste de la población de Tunapuy, Capital del municipio LIBERTADOR del estado SUCRE

STAT	SP	IPHASW	D	HRMM	SECON	CODA	AMPLIT	PERI	TRES	W	DIS	CAZ
CATA	SZ	IP		C 226	6.78	24			0.1	10	6	92
CATA	SZ	ES	2	226	8.75				-0.1	5	6	92
CAMV	SZ	IP		C 226	8.59	38			0.0	10	22	255
CAMV	SZ	ES	2	226	12.23				0.1	5	22	255

COAV	SZ	EP	2	226	19.40	41				-0.1	5	91	237
COAV	SZ	ES	2	226	31.26					0.1	5	91	237

-----

Sab,19-May-2007

Hora:03:06 : 42.7 Lat: 10.504N Lon: 62.219W Prof: 66.2 kms. ;RMS: 0.2 secs;  
 Magnitudes: 2.6 MD NumEst: 3;Agencia: UDO; sismo Local  
 Localizado en el Golfo de Paria

STAT	SP	IPHASW	D	HRMM	SECON	CODA	AMPLIT	PERI	TRES	W	DIS	CAZ
CATA	SZ	EP	2	3 6	59.81				0.2	5	94	277
CATA	SZ	ES	3	3 7	11.51				-0.5	2	94	277
CAMV	SZ	EP	2	3 7	2.76				0.0	5	121	273
CAMV	SZ	ES	3	3 7	17.46				-0.1	2	121	273
COAV	SZ	EP	2	3 7	9.58	48			-0.3	5	180	258
COAV	SZ	ES	2	3 7	30.05				0.2	5	180	258

-----

Dom,20-May-2007

Hora:18:49 : 33.4 Lat: 10.961N Lon: 62.391W Prof: 40.0 kms. ;RMS: 0.4 secs;  
 Magnitudes: 3.2 MD NumEst: 5;Agencia: UDO; sismo Local  
 Localizado en el Mar Caribe

STAT	SP	IPHASW	D	HRMM	SECON	CODA	AMPLIT	PERI	TRES	W	DIS	CAZ
CATA	SZ	IP		C 1849	48.68				0.2	10	84	242
CATA	SZ	IS	1	1849	59.59				-0.2	7	84	242
CAMV	SZ	EP	2	1849	51.80				-0.5	5	112	246
CAMV	SZ	ES	2	1850	6.90				0.5	5	112	246
COAV	SZ	EP	2	1850	0.31	85			-0.5	5	181	241
COAV	SZ	ES	2	1850	20.74				-0.3	5	181	241
MAN	SZ	EP	3	1850	2.76				-0.6	2	202	257
MAN	SZ	ES	2	1850	24.96				-0.5	5	202	257
SAFE	SZ	EP	2	1850	8.49				0.6	5	239	250
SAFE	SZ	ES	2	1850	34.12				0.6	5	239	250

-----

Dom,20-May-2007

Hora:21:40 : 16 Lat: 10.629N Lon: 63.178W Prof: 2.5 kms. ;RMS: 0.0 secs;  
 Magnitudes: 2.1 MD NumEst: 3;Agencia: UDO; sismo Local  
 Localizado en el municipio BERMUDEZ, estado SUCRE, a 9 km al noroeste de la  
 población de El Pilar, Capital del municipio BENITEZ del estado SUCRE

STAT	SP	IPHASW	D	HRMM	SECON	CODA	AMPLIT	PERI	TRES	W	DIS	CAZ
CATA	SZ	EP	2	2140	18.73				0.0	5	12	105
CATA	SZ	ES	2	2140	20.63				0.0	5	12	105
CAMV	SZ	EP	2	2140	19.74				0.0	5	18	241
CAMV	SZ	ES	2	2140	22.50				0.0	5	18	241
COAV	SZ	EP	2	2140	31.88	29			0.0	5	88	234
COAV	SZ	ES	2	2140	43.69				0.0	5	88	234

-----

Lun,21-May-2007

Hora:15:40 : 18.5 Lat: 10.368N Lon: 64.753W Prof: 0.0 kms. ;RMS: 0.5 secs;

Magnitudes: 2.3 MD NumEst: 3;Agencia: UDO; sismo Local

Localizado en el Mar Caribe (Fosa de Cariaco)

STAT	SP	IPHASW	D	HRMM	SECON	CODA	AMPLIT	PERI	TRES	W	DIS	CAZ
SAFE	SZ	EP	2	1540	25.72				-0.6	5	39	117
SAFE	SZ	ES	2	1540	32.22				0.0	5	39	117
CUM	SE	ES	2	1540	38.89				-0.3	5	62	84
COAV	SZ	EP	2	1540	38.09	37			0.7	5	104	103
COAV	SZ	ES	3	1540	52.33				0.9	2	104	103

Lun,21-May-2007

Hora:17:00 : 8.1 Lat: 10.51N Lon: 63.297W Prof: 7.7 kms. ;RMS: 0.1 secs;

Magnitudes: 2.2 MD NumEst: 3;Agencia: UDO; sismo Local

Localizado en el municipio ANDRES MATA, estado SUCRE, a 13 km al este de la población de Casanay en el municipio ANDRES ELOY BLANCO del estado SUCRE

STAT	SP	IPHASW	D	HRMM	SECON	CODA	AMPLIT	PERI	TRES	W	DIS	CAZ
CAMV	SZ	IP	C	17 0	10.02				0.1	10	5	329
CAMV	SZ	IS	1	17 0	11.24				-0.1	7	5	329
CATA	SZ	EP	2	17 0	13.30				0.0	5	27	68
CATA	SZ	ES	3	17 0	17.23				0.0	2	27	68
COAV	SZ	EP	2	17 0	20.62	33			0.0	5	70	236
COAV	SZ	ES	2	17 0	29.80				0.0	5	70	236

Mie,23-May-2007

Hora:03:29 : 12.8 Lat: 10.226N Lon: 62.245W Prof: 35.6 kms. ;RMS: 0.4 secs;

Magnitudes: 3.1 MD NumEst: 3;Agencia: UDO; sismo Local

Localizado en el Golfo de Paria

STAT	SP	IPHASW	D	HRMM	SECON	CODA	AMPLIT	PERI	TRES	W	DIS	CAZ
CATA	SZ	EP	2	329	29.83				-0.1	5	99	295
CATA	SZ	ES	2	329	42.72				0.1	5	99	295
CAMV	SZ	EP	2	329	34.19				0.6	5	123	287
CAMV	SZ	ES	2	329	48.53				-0.4	5	123	287
COAV	SZ	EP	2	329	39.39	75			-0.3	5	173	268
COAV	SZ	ES	3	330	0.18				0.5	2	173	268

Mie,23-May-2007

Hora:08:41 : 33.7 Lat: 10.677N Lon: 64.854W Prof: 11.4 kms. ;RMS: 0.3 secs;

Magnitudes: 2.6 MD NumEst: 4;Agencia: UDO; sismo Local

Localizado en el Mar Caribe (Fosa de Cariaco)

STAT	SP	IPHASW	D	HRMM	SECON	CODA	AMPLIT	PERI	TRES	W	DIS	CAZ
------	----	--------	---	------	-------	------	--------	------	------	---	-----	-----

SAFE	SZ	EP	3	841	45.23	44				-0.8	2	69	139
SAFE	SZ	ES	2	841	55.05					0.0	5	69	139
MAN	SZ	EP	2	841	46.35					-0.4	5	74	100
MAN	SZ	ES	3	841	56.52					0.1	2	74	100
CUM	BZ	IP		C 841	47.46					0.2	10	77	111
CUM	BN	ES	2	841	57.23					-0.1	5	77	111
COAV	SZ	EP	2	841	55.19	58				0.1	5	126	117
COAV	SZ	ES	2	842	10.98					0.0	5	126	117

-----

Mie,23-May-2007

Hora:19:42 : 48.1 Lat: 10.715N Lon: 61.982W Prof: 60.4 kms. ;RMS: 0.3 secs;

Magnitudes: 3.8 MD y 3 ML NumEst: 5;Agencia: UDO; sismo Local

Localizado en el municipio VALDEZ, estado SUCRE, a 38 km al noreste de la población de Güiria , Capital del municipio VALDEZ del estado SUCRE

STAT	SP	IPHASW	D	HRMM	SECON	CODA	AMPLIT	PERI	TRES	W	DIS	CAZ
CATA	SZ	EP	3	1943	8.10				0.4	2	120	264
CATA	SZ	ES	3	1943	21.78				-0.5	2	120	264
CAMV	SZ	EP	2	1943	11.12				0.0	5	148	263
CAMV	SZ	ES	3	1943	28.20				0.0	2	148	263
COAV	SZ	IP		D 1943	19.17	136			0.3	10	211	253
COAV	SZ	ES	2	1943	41.16				-0.5	5	211	253
CUM	BZ	EP	2	1943	22.47				-0.4	5	244	263
CUM	BZ	E		1943	22.98		84.0	0.23			244	263
CUM	BN	IS	1	1943	48.85				0.3	7	244	263
SAFE	SZ	IP		C 1943	26.36	160			-0.2	10	275	258
SAFE	SZ	ES	3	1943	54.81				-0.3	2	275	258

-----

Jue,24-May-2007

Hora:15:44 : 30.2 Lat: 10.675N Lon: 62.856W Prof: 100.9 kms. ;RMS: 0.2 secs;

Magnitudes: 3.1 MD NumEst: 5;Agencia: UDO; sismo Local

Localizado en el municipio CAJIGAL, estado SUCRE, a 28 km al este de la población de Río Caribe, Capital del municipio ARISMENDI del estado SUCRE

STAT	SP	IPHASW	D	HRMM	SECON	CODA	AMPLIT	PERI	TRES	W	DIS	CAZ
CATA	SZ	EP	2	1544	44.84				0.0	5	25	251
CATA	SZ	ES	2	1544	55.51				-0.1	5	25	251
CAMV	SZ	EP	2	1544	46.01				-0.2	5	53	255
CAMV	SZ	ES	3	1544	58.65				0.6	2	53	255
COAV	SZ	IP		D 1544	52.21	71			0.1	10	121	242
COAV	SZ	ES	2	1545	8.15				-0.1	5	121	242
MAN	SZ	EP	2	1544	54.74				0.0	5	146	265
MAN	SZ	ES	2	1545	13.02				0.2	5	146	265
SAFE	SZ	EP		1544	58.53	78			-0.1	10	181	254
SAFE	SZ	ES	2	1545	19.34				-0.2	5	181	254

-----

Vie,25-May-2007

Hora:08:42 : 16.3 Lat: 10.311N Lon: 62.081W Prof: 19.7 kms. ;RMS: 0.4 secs;

Magnitudes: 3.9 MD NumEst: 6;Agencia: UDO; sismo Local

## Localizado en el Golfo de Paria

STAT	SP	IPHASW	D	HRMM	SECON	CODA	AMPLIT	PERI	TRES	W	DIS	CAZ
CATA	SZ	EP	2	842	35.41				0.2	5	113	287
CATA	SZ	ES	3	842	48.29				-0.9	2	113	287
CAMV	SZ	EP	2	842	39.44				0.2	5	138	281
COAV	SZ	EP	2	842	46.69	173			-0.4	5	192	265
COAV	SZ	ES	3	843	10.15				0.4	2	192	265
MAN	SZ	EP	2	842	51.90				0.0	5	232	277
CUM	BZ	EP	3	842	51.80				-0.1	2	232	273
CUM	BE	ES	3	843	18.86				0.7	2	232	273
SAFE	SZ	EP	3	842	55.23	149			0.1	2	259	268
SAFE	SZ	ES	3	843	23.74				-0.2	2	259	268

-----  
 Vie,25-May-2007

Hora:21:14 : 53.6 Lat: 10.269N Lon: 63.143W Prof: 0.0 kms. ;RMS: 0.2 secs;

Magnitudes: 2.5 MD NumEst: 5;Agencia: UDO; sismo Local

Localizado en el municipio MATURIN, estado MONAGAS, a 17 km al norte de la población de Caripito, Capital del municipio BOLIVAR del estado MONAGAS

STAT	SP	IPHASW	D	HRMM	SECON	CODA	AMPLIT	PERI	TRES	W	DIS	CAZ
CATA	SZ	ES	3	2115	6.73				0.0	2	37	12
CAMV	SZ	EP	3	2115	1.48				0.5	2	37	328
CAMV	SZ	ES	2	2115	6.48				-0.1	5	37	328
COAV	SZ	IP		C 2115	7.76	45			-0.1	10	76	261
COAV	SZ	ES	3	2115	18.52				0.1	2	76	261
CUM	SE	ES	2	2115	29.90				0.0	5	116	279
SAFE	SZ	EP	2	2115	18.80				0.2	5	142	267
SAFE	SZ	ES	3	2115	37.39				0.3	2	142	267

-----  
 Sab,26-May-2007

Hora:09:18 : 53.4 Lat: 10.306N Lon: 63.188W Prof: 8.0 kms. ;RMS: 0.3 secs;

Magnitudes: 2.7 MD NumEst: 4;Agencia: UDO; sismo Local

Localizado en el municipio BENITEZ, estado SUCRE, a 22 km al noroeste de la población de Caripito, Capital del municipio BOLIVAR del estado MONAGAS

STAT	SP	IPHASW	D	HRMM	SECON	CODA	AMPLIT	PERI	TRES	W	DIS	CAZ
CAMV	SZ	EP	2	918	59.86				0.6	5	31	332
CAMV	SZ	ES	2	919	3.46				-0.2	5	31	332
CATA	SZ	EP	2	918	59.92				-0.1	5	35	22
CATA	SZ	ES	2	919	4.79				-0.1	5	35	22
COAV	SZ	EP	2	919	5.81	41			-0.4	5	72	257
COAV	SZ	ES	3	919	15.60				-0.1	2	72	257
SAFE	SZ	EP	2	919	16.87	69			0.2	5	138	266
SAFE	SZ	ES	2	919	34.06				0.1	5	138	266

-----  
 Sab,26-May-2007

Hora:12:22 : 21.6 Lat: 10.509N Lon: 63.604W Prof: 11.8 kms. ;RMS: 0.2 secs;

Magnitudes: 2.8 MD NumEst: 5; Agencia: UDO; sismo Local  
 Localizado en el municipio RIBERO, estado SUCRE, a 6 km al oeste de la  
 población de Cariaco, Capital del municipio RIBERO del estado SUCRE

STAT	SP	IPHASW	D	HRMM	SECON	CODA	AMPLIT	PERI	TRES	W	DIS	CAZ
CAMV	SZ	EP	2	1222	27.71				0.1	5	31	81
CAMV	SZ	ES	2	1222	31.91				-0.2	5	31	81
COAV	SZ	IP		D 1222	30.31	56			0.2	10	46	212
COAV	SZ	ES	2	1222	35.85				-0.5	5	46	212
CATA	SZ	EP	2	1222	32.08				-0.1	5	59	80
CATA	SZ	ES	3	1222	40.11				0.1	2	59	80
MAN	SZ	EP	2	1222	32.99				0.0	5	64	275
MAN	SZ	ES	2	1222	41.39				-0.1	5	64	275
SAFE	SZ	EP	2	1222	38.49				0.1	5	97	250
SAFE	SZ	ES	2	1222	50.72				-0.1	5	97	250

-----  
 Sab,26-May-2007

Hora:16:00 : 0.5 Lat: 10.607N Lon: 62.331W Prof: 42.3 kms. ;RMS: 0.2 secs;  
 Magnitudes: 3.4 MD NumEst: 4; Agencia: UDO; sismo Local  
 Localizado en el municipio VALDEZ, estado SUCRE, a 5 km al noroeste de la  
 población de Güiria , Capital del municipio VALDEZ del estado SUCRE

STAT	SP	IPHASW	D	HRMM	SECON	CODA	AMPLIT	PERI	TRES	W	DIS	CAZ
CATA	SZ	EP	2	16 0	15.45				0.2	5	81	270
CATA	SZ	ES	2	16 0	26.14				-0.1	5	81	270
CAMV	SZ	EP	2	16 0	18.64				-0.2	5	109	267
CAMV	SZ	ES	3	16 0	32.34				-0.1	2	109	267
COAV	SZ	EP		C 16 0	26.44	103			-0.1	10	171	253
COAV	SZ	ES	2	16 0	45.79				0.0	5	171	253
SAFE	SZ	EP		16 0	34.40				0.1	10	235	259
SAFE	SZ	ES	3	16 0	59.83				0.5	2	235	259

-----  
 Dom,27-May-2007

Hora:11:20 : 7.5 Lat: 10.543N Lon: 62.518W Prof: 95.9 kms. ;RMS: 0.5 secs;  
 Magnitudes: 3.6 MD y 3.1 ML NumEst: 6; Agencia: UDO; sismo Local

STAT	SP	IPHASW	D	HRMM	SECON	CODA	AMPLIT	PERI	TRES	W	DIS	CAZ
CATA	SZ	EP	1	C 1120	23.60				0.1	7	61	276
CATA	SZ	ES	1	1120	34.40				-0.9	7	61	276
CAMV	SZ	IP		C 1120	26.17				0.4	10	88	271
CAMV	SZ	E		1120	26.54		231.8	0.33			88	271
CAMV	SZ	IS	1	1120	40.17				0.9	7	88	271
COAV	SZ	IP		D 1120	32.29	134			0.1	10	149	254
COAV	SZ	E		1120	32.81		387.4	0.36			149	254
COAV	SZ	ES	3	1120	50.13				-0.2	2	149	254
MAN	SZ	IP		D 1120	36.04				0.2	10	183	271
MAN	SZ	ES	3	1120	57.31				0.5	2	183	271
CUM	BZ	IP		C 1120	35.52				-0.5	10	184	266
CUM	BE	ES	2	1120	56.92				-0.1	5	184	266

SAFE	SZ	IP		C	1120	39.24	115			-0.2	10	214	260
SAFE	SZ	ES	3		1121	2.70				-0.4	2	214	260

-----  
 Dom,27-May-2007

Hora:23:32 : 56.1 Lat: 10.622N Lon: 63.116W Prof: 10.9 kms. ;RMS: 0.3 secs;

Magnitudes: 2.3 MD NumEst: 3;Agencia: UDO; sismo Local

Localizado en el municipio BENITEZ, estado SUCRE, a 5 km al norte de la población de Tunapuy, Capital del municipio LIBERTADOR del estado SUCRE

STAT	SP	IPHASW	D	HRMM	SECON	CODA	AMPLIT	PERI	TRES	W	DIS	CAZ
CATA	SZ	IP		C	2332	58.49	35		0.0	10	6	115
CATA	SZ	IS	1		2333	0.23			0.1	7	6	115
CAMV	SZ	EP	3		2333	1.50			0.5	2	24	251
CAMV	SZ	ES	2		2333	4.47			-0.1	5	24	251
COAV	SZ	EP	2		2333	11.87			-0.4	5	93	237
COAV	SZ	ES	3		2333	24.73			0.4	2	93	237

-----  
 Lun,28-May-2007

Hora:05:35 : 27.4 Lat: 10.802N Lon: 62.26W Prof: 64.7 kms. ;RMS: 0.3 secs;

Magnitudes: 3.2 MD NumEst: 5;Agencia: UDO; sismo Local

Localizado en el Mar Caribe

STAT	SP	IPHASW	D	HRMM	SECON	CODA	AMPLIT	PERI	TRES	W	DIS	CAZ
CATA	SZ	EP	2		535	44.07			0.1	5	91	256
CATA	SZ	ES	2		535	56.05			-0.1	5	91	256
CAMV	SZ	EP	3		535	47.70			0.5	2	120	257
CAMV	SZ	ES	3		536	1.83			0.0	2	120	257
COAV	SZ	EP	2		535	55.04	86		-0.1	5	186	248
COAV	SZ	ES	3		536	15.77			0.1	2	186	248
MAN	SZ	EP	2		535	58.13			-0.3	5	213	263
MAN	SZ	ES	3		536	21.67			0.4	2	213	263
SAFE	SZ	EP	3		536	3.19			0.5	2	248	255

-----  
 Lun,28-May-2007

Hora:23:19 : 35.9 Lat: 11.11N Lon: 61.713W Prof: 14.3 kms. ;RMS: 0.2 secs;

Magnitudes: 3.6 MD NumEst: 5;Agencia: UDO; sismo Local

Localizado en el Mar Caribe

STAT	SP	IPHASW	D	HRMM	SECON	CODA	AMPLIT	PERI	TRES	W	DIS	CAZ
CATA	SZ	EP	2	C	2320	1.93			-0.1	5	159	249
CATA	SZ	ES	3		2320	21.62			0.2	2	159	249
CAMV	SZ	EP	2		2320	6.46			0.1	5	187	251
CAMV	SZ	ES	3		2320	28.88			-0.1	2	187	251
COAV	SZ	EP	2		2320	14.77	118		0.0	5	254	246
COAV	SZ	ES	2		2320	43.38			-0.1	5	254	246
MAN	SZ	IP		C	2320	17.48			-0.1	10	277	258
MAN	SZ	ES	3		2320	48.63			0.3	2	277	258
SAFE	SZ	EP	2		2320	22.43			0.3	5	315	252

-----  
Mar,29-May-2007

Hora:07:42 : 40.9 Lat: 10.785N Lon: 62.257W Prof: 81.0 kms. ;RMS: 0.3 secs;

Magnitudes: 3.3 MD NumEst: 5;Agencia: UDO; sismo Local

Localizado en el Mar Caribe

STAT	SP	IPHASW	D	HRMM	SECON	CODA	AMPLIT	PERI	TRES	W	DIS	CAZ
CATA	SZ	EP	2	742	57.94				-0.4	5	91	257
CATA	SZ	ES	3	743	11.29				0.1	2	91	257
CAMV	SZ	EP	3	743	1.71				0.4	2	119	258
CAMV	SZ	ES	2	743	16.80				0.3	5	119	258
COAV	SZ	EP	2	743	9.44	96			0.5	5	185	248
COAV	SZ	ES	2	743	29.45				-0.3	5	185	248
MAN	SZ	EP	2	743	12.03				-0.2	5	213	263
SAFE	SZ	EP	3	743	16.41				0.0	2	247	255

-----  
Mar,29-May-2007

Hora:15:36 : 33 Lat: 10.65N Lon: 63.41W Prof: 23.5 kms. ;RMS: 0.2 secs;

Magnitudes: 2 MD NumEst: 3;Agencia: UDO; sismo Local

Localizado en el municipio BERMUDEZ, estado SUCRE, a 16 km al norte de la población de Casanay en el municipio ANDRES ELOY BLANCO del estado SUCRE

STAT	SP	IPHASW	D	HRMM	SECON	CODA	AMPLIT	PERI	TRES	W	DIS	CAZ
CAMV	SZ	EP	3	1536	38.46	31			0.6	2	15	139
CAMV	SZ	ES	2	1536	41.29				-0.1	5	15	139
CATA	SZ	ES	2	1536	46.17				0.0	5	38	98
COAV	SZ	IP	C	1536	45.58	26			0.0	10	71	220
COAV	SZ	ES	3	1536	55.29				0.4	2	71	220

-----  
Jue,31-May-2007

Hora:09:19 : 34.8 Lat: 10.3N Lon: 63.077W Prof: 2.1 kms. ;RMS: 0.2 secs;

Magnitudes: 2.6 MD NumEst: 4;Agencia: UDO; sismo Local

Localizado en el municipio BENITEZ, estado SUCRE, a 20 km al norte de la población de Caripito, Capital del municipio BOLIVAR del estado MONAGAS

STAT	SP	IPHASW	D	HRMM	SECON	CODA	AMPLIT	PERI	TRES	W	DIS	CAZ
CATA	SZ	ES	3	919	45.96				-0.1	2	33	1
CAMV	SZ	IP	1	919	42.24				0.0	7	39	316
CAMV	SZ	IS	1	919	47.78				0.0	7	39	316
COAV	SZ	EP	2	919	49.93	49			-0.1	5	84	259
COAV	SZ	ES	3	920	1.08				-0.2	2	84	259
SAFE	SZ	EP	3	920	1.28				0.7	2	150	266

-----  
Jue,31-May-2007



Hora:13:38 : 10.1 Lat: 10.692N Lon: 62.46W Prof: 68.5 kms. ;RMS: 0.2 secs;  
 Magnitudes: 3 MD NumEst: 4;Agencia: UDO; sismo Local  
 Localizado en el municipio VALDEZ, estado SUCRE, a 19 km al noreste de la  
 población de Irapa, Capital del municipio MARIÑO del estado SUCRE

STAT	SP	IPHASW	D	HRMM	SECON	CODA	AMPLIT	PERI	TRES	W	DIS	CAZ
CATA	SZ	EP	2	1338	24.42				0.2	5	68	261
CATA	SZ	ES	2	1338	34.58				-0.2	5	68	261
CAMV	SZ	ES	3	1338	40.66				0.6	2	96	261
COAV	SZ	EP	2	1338	34.95	71			0.0	5	161	249
COAV	SZ	ES	3	1338	53.38				0.1	2	161	249
SAFE	SZ	EP	2	1338	42.26				-0.2	5	223	256

-----  
**BOLETIN SISMOLOGICO NORORIETAL**  
**JUNIO 2007.**  
 =====

Sab, 2-Jun-2007

Hora:06:53 : 8.3 Lat: 11.039N Lon: 62.257W Prof: 60.8 kms. ;RMS: 0.3 secs;  
 Magnitudes: 3.8 MD NumEst: 5;Agencia: UDO; sismo Local  
 Localizado en el Mar Caribe

STAT	SP	IPHASW	D	HRMM	SECON	CODA	AMPLIT	PERI	TRES	W	DIS	CAZ
CATA	SZ	IP	D	653	25.82				0.0	10	101	241
CATA	SZ	ES	3	653	37.88				-0.8	2	101	241
CAMV	SZ	EP	2	653	28.80				-0.2	5	128	245
CAMV	SZ	IS	1	653	44.55				0.2	7	128	245
COAV	SZ	EP	2	653	37.45	152			0.0	5	198	241
COAV	SZ	ES	3	653	58.02				-0.9	2	198	241
MAN	SZ	EP	2	653	39.51				-0.3	5	218	256
MAN	SZ	ES	2	654	3.13				0.0	5	218	256
SAFE	SZ	EP	2	653	44.82				0.3	5	256	249
SAFE	SZ	ES	2	654	11.35				0.1	5	256	249

-----  
 Sab, 2-Jun-2007

Hora:15:09 : 37.3 Lat: 10.111N Lon: 64.798W Prof: 0.0 kms. ;RMS: 0.4 secs;  
 Magnitudes: 2.2 MD NumEst: 4;Agencia: UDO; sismo Local  
 Localizado en el municipio BOLIVAR, estado ANZOATEGUI, a 13 km al oeste  
 de la población de BARCELONA, Capital del municipio BOLIVAR del estado  
 ANZOATEGUI

STAT	SP	IPHASW	D	HRMM	SECON	CODA	AMPLIT	PERI	TRES	W	DIS	CAZ
SAFE	SZ	IP	1	15 9	45.26	33			-0.2	7	41	75
SAFE	SZ	ES	3	15 9	51.11				-0.4	2	41	75
CUM	SE	ES	2	1510	1.88				0.1	5	75	62
MAN	SZ	EP	3	15 9	53.13				0.4	2	83	53
COAV	SZ	EP	3	15 9	57.58				1.0	2	107	87
COAV	SZ	ES	3	1510	11.24				0.4	2	107	87

-----  
Lun, 4-Jun-2007

Hora:01:59 : 59.9 Lat: 10.999N Lon: 62.058W Prof: 73.0 kms. ;RMS: 0.3 secs;

Magnitudes: 3.9 MD NumEst: 6;Agencia: UDO; sismo Local

Localizado en el Mar Caribe

STAT	SP	IPHASW	D	HRMM	SECON	CODA	AMPLIT	PERI	TRES	W	DIS	CAZ
CATA	SZ	EP	2	159	20.26				0.3	5	119	248
CATA	SZ	IS	1	159	34.55				-0.2	7	119	248
CAMV	SZ	IP		D	159	23.24			0.1	10	147	250
CAMV	SZ	ES	3	159	40.60				0.2	2	147	250
COAV	SZ	EP	2	159	31.24	158			-0.1	5	215	245
COAV	SZ	ES	2	159	54.54				0.0	5	215	245
MAN	SZ	EP	2	159	33.62				-0.4	5	238	258
MAN	SZ	ES	3	159	58.99				-0.4	2	238	258
CUM	SE	ES	2	2	0	0.76			0.5	5	242	255
SAFE	SZ	EP	3	159	38.38				-0.2	2	275	252
SAFE	SZ	ES	3	2	0	6.57			-0.6	2	275	252

-----  
Lun, 4-Jun-2007

Hora:05:30 : 0.8 Lat: 11.141N Lon: 62.33W Prof: 86.4 kms. ;RMS: 0.3 secs;

Magnitudes: 3.4 MD NumEst: 5;Agencia: UDO; sismo Local

Localizado en el Mar Caribe

STAT	SP	IPHASW	D	HRMM	SECON	CODA	AMPLIT	PERI	TRES	W	DIS	CAZ
CATA	SZ	EP	2	530	19.35				-0.2	5	101	234
CATA	SZ	ES	2	530	33.45				0.0	5	101	234
CAMV	SZ	IP		D	530	22.35			0.0	10	127	239
CAMV	SZ	ES	2	530	38.43				0.1	5	127	239
COAV	SZ	EP	2	530	29.90	103			-0.5	5	197	237
COAV	SZ	ES	2	530	52.79				0.5	5	197	237
MAN	SZ	EP	2	530	33.09				0.8	5	213	253
MAN	SZ	ES	2	530	55.37				-0.3	5	213	253
SAFE	SZ	EP	2	530	37.12				0.0	5	253	246
SAFE	SZ	ES	2	531	3.56				-0.4	5	253	246

-----  
Lun, 4-Jun-2007

Hora:16:21 : 5.3 Lat: 10.387N Lon: 64.138W Prof: 0.0 kms. ;RMS: 0.2 secs;

Magnitudes: 1.7 MD NumEst: 4;Agencia: UDO; sismo Local

Localizado en el municipio SUCRE, estado SUCRE, a 10 km al sureste de la población de CUMANÁ, Capital del municipio SUCRE del estado SUCRE

STAT	SP	IPHASW	D	HRMM	SECON	CODA	AMPLIT	PERI	TRES	W	DIS	CAZ
CUM	SZ	EP	2	1621	7.18				-0.3	5	8	305
CUM	SE	ES	2	1621	9.10				0.1	5	8	305
MAN	SZ	EP	2	1621	9.63	21			-0.2	5	20	344
MAN	SZ	ES	2	1621	13.44				0.3	5	20	344
SAFE	SZ	EP	2	1621	13.32				0.1	5	39	239

COAV SZ EP 2 1621 13.91 0.0 5 42 127

-----  
Mar, 5-Jun-2007

Hora:04:05 : 52.9 Lat: 10.353N Lon: 63.185W Prof: 6.0 kms. ;RMS: 0.2 secs;

Magnitudes: 2.2 MD NumEst: 5;Agencia: UDO; sismo Local

Localizado en el municipio BENITEZ, estado SUCRE, a 22 km al sur de la población de El Pilar, Capital del municipio BENITEZ del estado SUCRE

STAT	SP	IPHASW	D	HRMM	SECON	CODA	AMPLIT	PERI	TRES	W	DIS	CAZ
CAMV	SZ	IP		4 5	58.14				0.0	10	27	325
CAMV	SZ	ES	2	4 6	2.12				0.1	5	27	325
CATA	SZ	IP		4 5	58.75				0.0	10	30	25
CATA	SZ	ES	2	4 6	3.01				-0.1	5	30	25
COAV	SZ	IP		C 4 6	6.17	33			0.0	10	74	253
COAV	SZ	ES	2	4 6	15.72				-0.2	5	74	253
MAN	SZ	EP	3	4 6	12.18				-0.2	2	112	282
SAFE	SZ	EP	3	4 6	17.54				1.0	2	138	263

-----  
Mar, 5-Jun-2007

Hora:10:04 : 10.8 Lat: 9.787N Lon: 61.26W Prof: 80.0 kms. ;RMS: 0.3 secs;

Magnitudes: 3.6 MD y 3.2 ML NumEst: 5;Agencia: UDO; sismo Local

STAT	SP	IPHASW	D	HRMM	SECON	CODA	AMPLIT	PERI	TRES	W	DIS	CAZ
CATA	SZ	EP	2	10 4	42.83				0.2	5	218	295
CATA	SZ	ES	2	10 5	5.64				-0.6	5	218	295
CAMV	SZ	EP	2	10 4	45.59				0.1	5	241	291
CAMV	SZ	E		10 4	46.01		148.9	0.39			241	291
CAMV	SZ	ES	2	10 5	11.75				0.6	5	241	291
COAV	SZ	EP	2	10 4	50.49	122			-0.2	5	284	279
COAV	SZ	ES	3	10 5	20.39				0.1	2	284	279
CUM	SE	ES	3	10 5	29.43				-0.2	2	329	283
MAN	SZ	EP	2	10 4	56.42				0.0	5	332	285

-----  
Mar, 5-Jun-2007

Hora:23:40 : 50.3 Lat: 10.629N Lon: 63.191W Prof: 24.4 kms. ;RMS: 0.2 secs;

Magnitudes: 2.4 MD NumEst: 3;Agencia: UDO; sismo Local

Localizado en el municipio BERMUDEZ, estado SUCRE, a 8 km al sureste de la población de Carúpano en el municipio BERMUDEZ del estado SUCRE

STAT	SP	IPHASW	D	HRMM	SECON	CODA	AMPLIT	PERI	TRES	W	DIS	CAZ
CATA	SZ	EP	3	2340	54.54				-0.6	2	14	103
CATA	SZ	IS	1	2340	58.71				0.0	7	14	103
CAMV	SZ	EP	2	2340	55.49				0.0	5	17	239
CAMV	SZ	ES	2	2340	59.19				0.0	5	17	239
COAV	SZ	EP		2341	5.39	39			0.0	10	87	233
COAV	SZ	ES	3	2341	16.25				-0.2	2	87	233

-----  
Mie, 6-Jun-2007

Hora:14:52 : 22.4 Lat: 10.599N Lon: 62.493W Prof: 41.2 kms. ;RMS: 0.2 secs;

Magnitudes: 2.8 MD NumEst: 3;Agencia: UDO; sismo Local

Localizado en el municipio MARIÑO, estado SUCRE, a 10 km al noreste de la población de Irapa, Capital del municipio MARIÑO del estado SUCRE

STAT	SP	IPHASW	D	HRMM	SECON	CODA	AMPLIT	PERI	TRES	W	DIS	CAZ
CATA	SZ	EP	2	1452	34.71				0.0	5	63	270
CATA	SZ	ES	3	1452	43.31				-0.5	2	63	270
CAMV	SZ	EP	2	1452	38.68				0.1	5	91	267
CAMV	SZ	ES	2	1452	50.67				0.1	5	91	267
COAV	SZ	EP	2	1452	46.28	60			-0.1	5	154	252
COAV	SZ	ES	2	1453	4.25				0.0	5	154	252

-----  
Jue, 7-Jun-2007

Hora:10:31 : 47.3 Lat: 10.282N Lon: 64.359W Prof: 8.1 kms. ;RMS: 0.2 secs;

Magnitudes: 2.5 MD NumEst: 4;Agencia: UDO; sismo Local

Localizado en el municipio SUCRE, estado SUCRE, a 6 km al este de la población de Santa Fe, Capital del municipio SUCRE del estado SUCRE

STAT	SP	IPHASW	D	HRMM	SECON	CODA	AMPLIT	PERI	TRES	W	DIS	CAZ
SAFE	SZ	IP		C 1031	49.96	33			0.0	10	12	227
SAFE	SZ	ES	3	1031	52.29				0.3	2	12	227
CUM	SZ	EP	3	1031	52.17				0.2	2	24	48
CUM	SE	ES	3	1031	55.81				0.3	2	24	48
MAN	SZ	IP	1	1031	54.12	57			0.2	7	36	31
MAN	SZ	ES	2	1031	58.59				-0.3	5	36	31
COAV	SZ	EP	2	1031	58.08	44			0.1	5	60	103
COAV	SZ	ES	3	1032	5.41				-0.5	2	60	103

-----  
Lun, 11-Jun-2007

Hora:19:16 : 0.1 Lat: 10.636N Lon: 63.186W Prof: 2.0 kms. ;RMS: 0.0 secs;

Magnitudes: 2.2 MD NumEst: 3;Agencia: UDO; sismo Local

Localizado en el municipio BERMUDEZ, estado SUCRE, a 8 km al sureste de la población de Carúpano en el municipio BERMUDEZ del estado SUCRE

STAT	SP	IPHASW	D	HRMM	SECON	CODA	AMPLIT	PERI	TRES	W	DIS	CAZ
CATA	SZ	IP		C 1916	2.96				0.0	10	13	107
CATA	SZ	ES	2	1916	5.08				0.0	5	13	107
CAMV	SZ	IP		C 1916	3.75				0.0	10	18	238
CAMV	SZ	ES	3	1916	6.53				0.0	2	18	238
COAV	SZ	EP	2	1916	16.02	34			0.1	5	88	233
COAV	SZ	ES	3	1916	27.76				0.0	2	88	233

-----  
Jue, 14-Jun-2007

Hora:15:48 : 56.3 Lat: 10.055N Lon: 64.76W Prof: 0.0 kms. ;RMS: 0.3 secs;

Magnitudes: 2 MD NumEst: 3;Agencia: UDO; sismo Local

Localizado en el municipio BOLIVAR, estado ANZOATEGUI, a 12 km al suroeste de la población de BARCELONA, Capital del municipio BOLIVAR del estado ANZOATEGUI

STAT	SP	IPHASW	D	HRMM	SECON	CODA	AMPLIT	PERI	TRES	W	DIS	CAZ
SAFE	SZ	EP	2	1549	3.91	28			-0.3	5	39	64
SAFE	SZ	ES	2	1549	9.87				-0.2	5	39	64
CUM	SE	ES		1549	20.78				0.1	10	74	56
COAV	SZ	EP	3	1549	15.92				0.9	2	103	84

-----  
Lun,18-Jun-2007

Hora:15:35 : 37.1 Lat: 10.066N Lon: 64.757W Prof: 0.0 kms. ;RMS: 0.6 secs;

Magnitudes: 2.2 MD NumEst: 3;Agencia: UDO; sismo Local

Localizado en el municipio BOLIVAR, estado ANZOATEGUI, a 11 km al suroeste de la población de BARCELONA, Capital del municipio BOLIVAR del estado ANZOATEGUI

STAT	SP	IPHASW	D	HRMM	SECON	CODA	AMPLIT	PERI	TRES	W	DIS	CAZ
SAFE	SZ	EP	2	1535	44.60	33			-0.3	5	38	66
SAFE	SZ	ES	2	1535	50.50				-0.2	5	38	66
CUM	SE	ES	3	1536	2.23				1.0	2	73	57
COAV	SZ	EP	3	1535	56.68				0.9	2	102	84

-----  
Mie,20-Jun-2007

Hora:15:53 : 28.7 Lat: 10.261N Lon: 64.567W Prof: 0.1 kms. ;RMS: 0.1 secs;

Magnitudes: 2 MD NumEst: 3;Agencia: UDO; sismo Local

Localizado en el Mar Caribe (Fosa de Cariaco)

STAT	SP	IPHASW	D	HRMM	SECON	CODA	AMPLIT	PERI	TRES	W	DIS	CAZ
SAFE	SZ	IP	1	1553	32.36	27			0.0	7	15	113
SAFE	SZ	ES	3	1553	35.14				0.0	2	15	113
CUM	SE	ES	3	1553	44.20				-0.1	2	45	66
COAV	SZ	EP	3	1553	44.31				0.3	2	82	98

-----  
Jue,21-Jun-2007

Hora:18:09 : 9 Lat: 10.193N Lon: 62.483W Prof: 12.1 kms. ;RMS: 0.3 secs;

Magnitudes: 4 MD NumEst: 6;Agencia: UDO; sismo Local

STAT	SP	IPHASW	D	HRMM	SECON	CODA	AMPLIT	PERI	TRES	W	DIS	CAZ
CARU	SZ	IP		D 18 9	21.28				0.1	10	69	263
CARU	SZ	ES	2	18 9	29.97				-0.2	5	69	263
CATA	SZ	IP		D 18 9	22.53				-0.1	10	79	305
CATA	SZ	ES	3	18 9	33.20				0.4	2	79	305
CAMV	SZ	EP	2	18 9	26.36				0.2	5	100	293

CAMV	SZ	ES	3	18	9	38.96			0.1	2	100	293
COAV	SZ	IP		C 18	9	33.44	178		-0.1	10	147	269
CUM	BZ	EP	2	18	9	40.64			0.7	5	189	278
CUM	BE	ES	3	1810		3.13			0.2	2	189	278
SAFE	SZ	EP	3	18	9	42.80	184		-0.3	2	214	271

-----  
**Jue,21-Jun-2007**

**Hora:18:32 : 52.7 Lat: 10.324N Lon: 62.435W Prof: 0.1 kms. ;RMS: 0.5 secs;**

**Magnitudes: 3 MD NumEst: 5;Agencia: UDO; sismo Local**

**Localizado en el Golfo de Paria**

STAT	SP	IPHASW	D	HRMM	SECON	CODA	AMPLIT	PERI	TRES	W	DIS	CAZ
CATA	SZ	IP		D 1833	6.90				0.0	10	76	294
CATA	SZ	ES	3	1833	16.71				-0.7	2	76	294
CAMV	SZ	EP	2	1833	10.92				0.0	5	100	285
COAV	SZ	EP	2	1833	18.78				-0.7	5	154	263
CUM	BZ	EP	2	1833	26.22	68			0.7	5	193	274
CUM	BN	ES	3	1833	50.45				0.7	2	193	274
SAFE	SZ	EP	3	1833	29.21				-0.1	2	220	267

-----  
**Jue,21-Jun-2007**

**Hora:19:17 : 18 Lat: 11.021N Lon: 63.202W Prof: 37.1 kms. ;RMS: 0.2 secs;**

**Magnitudes: 2.8 MD NumEst: 4;Agencia: UDO; sismo Local**

**Localizado en el Mar Caribe**

STAT	SP	IPHASW	D	HRMM	SECON	CODA	AMPLIT	PERI	TRES	W	DIS	CAZ
CATA	SZ	EP	3	1917	28.30				0.3	2	49	163
CATA	SZ	ES	3	1917	35.45				0.0	2	49	163
CAMV	SZ	ES	3	1917	36.56				-0.1	2	54	194
CARU	SZ	EP	3	1917	35.09				-0.2	2	100	174
COAV	SZ	EP	2	1917	37.89	60			0.0	5	117	216
COAV	SZ	ES	3	1917	52.91				0.2	2	117	216

-----  
**Jue,21-Jun-2007**

**Hora:21:45 : 9.3 Lat: 10.168N Lon: 62.368W Prof: 15.1 kms. ;RMS: 0.3 secs;**

**Magnitudes: 3.4 MD NumEst: 6;Agencia: UDO; sismo Local**

STAT	SP	IPHASW	D	HRMM	SECON	CODA	AMPLIT	PERI	TRES	W	DIS	CAZ
CARU	SZ	EP	3	2145	23.43				-0.1	2	82	266
CARU	SZ	ES	3	2145	33.81				-0.2	2	82	266
CATA	SZ	EP	3	2145	24.10				-0.8	2	91	302
CATA	SZ	ES	3	2145	36.30				-0.1	2	91	302
CAMV	SZ	EP	2	2145	28.78				0.4	5	113	292
CAMV	SZ	ES	3	2145	42.22				-0.3	2	113	292
COAV	SZ	EP	2	2145	35.64	106			0.0	5	160	270
COAV	SZ	ES	3	2145	55.35				0.2	2	160	270
CUM	SE	ES	3	2146	5.71				0.1	2	202	278
SAFE	SZ	EP	3	2145	44.33				-0.4	2	227	271

-----  
Dom,24-Jun-2007

Hora:08:33 : 39 Lat: 10.176N Lon: 63.545W Prof: 13.3 kms. ;RMS: 0.2 secs;

Magnitudes: 2.6 MD y 2.1 ML NumEst: 4;Agencia: UDO; sismo Local

Localizado en el municipio CARIPE, estado MONAGAS, a 5 km al oeste de la población de Caripe, Capital del municipio CARIPE del estado MONAGAS

STAT	SP	IPHASW	D	HRMM	SECON	CODA	AMPLIT	PERI	TRES	W	DIS	CAZ
COAV	SZ	IP	D	833	45.08	48			0.0	10	31	266
COAV	SZ	E		833	45.47		290.2	0.30			31	266
COAV	SZ	IS		833	49.61				0.0	10	31	266
CUM	SE	ES	3	834	2.87				0.6	2	76	291
MAN	SZ	EP	3	833	53.09				-0.2	2	82	301
MAN	SZ	ES	3	834	3.66				-0.3	2	82	301
SAFE	SZ	EP	3	833	56.30				0.4	2	98	272
SAFE	SZ	ES	3	834	8.06				-0.3	2	98	272

-----  
Dom,24-Jun-2007

Hora:10:25 : 59.2 Lat: 11.07N Lon: 62.09W Prof: 84.7 kms. ;RMS: 0.5 secs;

Magnitudes: 2.9 MD NumEst: 4;Agencia: UDO; sismo Remoto

Localizado en el Mar Caribe

STAT	SP	IPHASW	D	HRMM	SECON	CODA	AMPLIT	PERI	TRES	W	DIS	CAZ
CATA	SZ	EP	2	1026	19.75	66			0.0	5	119	244
CATA	SZ	ES	3	1026	35.21				0.2	2	119	244
COAV	SZ	EP	2	1026	30.92				0.0	5	215	242
COAV	SZ	ES	3	1026	53.85				-0.5	2	215	242
MAN	SZ	EP	2	1026	32.81				-0.6	5	236	256
MAN	SZ	ES	3	1026	59.58				0.9	2	236	256
SAFE	SZ	EP	2	1026	38.57				0.6	5	274	250
SAFE	SZ	ES	3	1027	6.10				-0.6	2	274	250

-----  
Dom,24-Jun-2007

Hora:10:53 : 45.9 Lat: 10.866N Lon: 64.427W Prof: 0.0 kms. ;RMS: 0.3 secs;

Magnitudes: 2 MD NumEst: 4;Agencia: UDO; sismo Local

Localizado en el Mar Caribe

STAT	SP	IPHASW	D	HRMM	SECON	CODA	AMPLIT	PERI	TRES	W	DIS	CAZ
MAN	SZ	IP	D	1053	54.41	27			-0.1	10	43	142
MAN	SZ	ES	2	1054	0.81				0.0	5	43	142
CUM	SE	ES	3	1054	4.51				-0.1	2	55	152
SAFE	SZ	EP	2	1053	59.66				-0.1	5	73	181
SAFE	SZ	ES	3	1054	10.14				0.2	2	73	181
COAV	SZ	EP	3	1054	5.54				1.0	2	102	140

-----  
Mar,26-Jun-2007

Hora:14:50 : 13.4 Lat: 10.846N Lon: 65.119W Prof: 3.4 kms. ;RMS: 0.1 secs;  
 Magnitudes: 2.9 MD NumEst: 3;Agencia: UDO; sismo Local  
 Localizado en el Mar Caribe

STAT	SP	IPHASW	D	HRMM	SECON	CODA	AMPLIT	PERI	TRES	W	DIS	CAZ
SAFE	SZ	EP	3	1450	31.13	64			-0.4	2	103	133
SAFE	SZ	IS	1	1450	45.00				0.0	7	103	133
MAN	SZ	EP	2	1450	32.26				0.1	5	106	107
MAN	SZ	ES	2	1450	45.97				-0.1	5	106	107
COAV	SZ	EP	2	1450	40.72	59			0.0	5	161	118
COAV	SZ	ES	3	1451	0.89				0.0	2	161	118

-----  
 Mar,26-Jun-2007

Hora:17:02 : 10 Lat: 11.583N Lon: 64.911W Prof: 24.3 kms. ;RMS: 0.2 secs;  
 Magnitudes: 3.1 MD NumEst: 4;Agencia: UDO; sismo Local  
 Localizado en el Mar Caribe

STAT	SP	IPHASW	D	HRMM	SECON	CODA	AMPLIT	PERI	TRES	W	DIS	CAZ
MAN	SZ	IP	1	17 2	32.86				0.1	7	138	145
MAN	SZ	ES	3	17 2	49.25				-0.4	2	138	145
CUM	SE	ES	3	17 2	52.67				-0.2	2	150	148
SAFE	SZ	EP	2	17 2	36.17	72			-0.1	5	161	161
SAFE	SZ	ES	3	17 2	56.01				0.2	2	161	161
COAV	SZ	IP	1	17 2	40.81	76			-0.1	7	197	143
COAV	SZ	ES	3	17 3	3.99				0.3	2	197	143

-----  
 Mar,26-Jun-2007

Hora:20:07 : 4.7 Lat: 11.1N Lon: 62.04W Prof: 74.9 kms. ;RMS: 0.3 secs;  
 Magnitudes: 3.2 MD NumEst: 4;Agencia: UDO; sismo Local  
 Localizado en el Mar Caribe

STAT	SP	IPHASW	D	HRMM	SECON	CODA	AMPLIT	PERI	TRES	W	DIS	CAZ
CATA	SZ	EP	2	20 7	25.73				0.2	5	126	244
CATA	SZ	ES	3	20 7	40.05				-0.9	2	126	244
CAMV	SZ	EP	2	20 7	28.58				-0.1	5	153	247
CAMV	SZ	ES	2	20 7	46.74				0.2	5	153	247
COAV	SZ	IP	1	20 7	36.91	82			0.0	7	222	242
COAV	SZ	IS	1	20 8	0.84				0.0	7	222	242
SAFE	SZ	EP	3	20 7	44.07				0.0	2	281	250
SAFE	SZ	ES	3	20 8	12.92				-0.3	2	281	250

-----  
 Mar,26-Jun-2007

Hora:20:51 : 2.1 Lat: 10.633N Lon: 62.032W Prof: 44.7 kms. ;RMS: 0.1 secs;  
 Magnitudes: 2.9 MD NumEst: 3;Agencia: UDO; sismo Local  
 Localizado en el municipio VALDEZ, estado SUCRE, a 30 km al este de la  
 población de Güiria , Capital del municipio VALDEZ del estado SUCRE



STAT	SP	IPHASW	D	HRMM	SECON	CODA	AMPLIT	PERI	TRES	W	DIS	CAZ
CATA	SZ	ES	2	2051	34.68				-0.1	5	114	268
CAMV	SZ	ES	3	2051	40.95				0.2	2	142	266
COAV	SZ	EP	3	2051	31.91	66			0.0	2	203	255
COAV	SZ	ES	2	2051	53.91				0.0	5	203	255

-----  
**Mar,26-Jun-2007**

Hora:22:14 : 12.6 Lat: 10.485N Lon: 63.123W Prof: 0.0 kms. ;RMS: 0.4 secs;

Magnitudes: 2.6 MD NumEst: 4;Agencia: UDO; sismo Local

Localizado en el municipio BENITEZ, estado SUCRE, a 8 km al sureste de la población de El Pilar, Capital del municipio BENITEZ del estado SUCRE

STAT	SP	IPHASW	D	HRMM	SECON	CODA	AMPLIT	PERI	TRES	W	DIS	CAZ
CATA	SZ	EP	2	2214	16.08				0.1	5	14	24
CATA	SZ	ES	3	2214	18.30				-0.2	2	14	24
CAMV	SZ	EP	3	2214	17.69				0.1	2	23	288
CAMV	SZ	ES	3	2214	21.02				-0.3	2	23	288
COAV	SZ	EP	2	2214	27.94	48			-0.5	5	85	245
COAV	SZ	ES	2	2214	40.33				0.2	5	85	245
SAFE	SZ	EP	3	2214	39.34				0.9	2	147	258

-----  
**Jue,28-Jun-2007**

Hora:06:22 : 28.4 Lat: 10.37N Lon: 62.965W Prof: 21.0 kms. ;RMS: 0.3 secs;

Magnitudes: 2.3 MD NumEst: 4;Agencia: UDO; sismo Local

Localizado en el municipio BENITEZ, estado SUCRE, a 28 km al sureste de la población de Tunapuy, Capital del municipio LIBERTADOR del estado SUCRE

STAT	SP	IPHASW	D	HRMM	SECON	CODA	AMPLIT	PERI	TRES	W	DIS	CAZ
CATA	SZ	EP	3	622	33.82				-0.6	2	28	336
CATA	SZ	ES	3	622	39.33				0.4	2	28	336
CAMV	SZ	EP	2	622	36.96				0.2	5	44	297
CAMV	SZ	ES	3	622	42.23				-0.7	2	44	297
COAV	SZ	IP		C	622	44.89	38		-0.1	10	97	256
COAV	SZ	ES	2	622	57.29				0.1	5	97	256
SAFE	SZ	EP	3	622	55.45				0.5	2	163	264

-----  
**Sab,30-Jun-2007**

Hora:04:15 : 6.5 Lat: 10.176N Lon: 63.093W Prof: 8.0 kms. ;RMS: 0.5 secs;

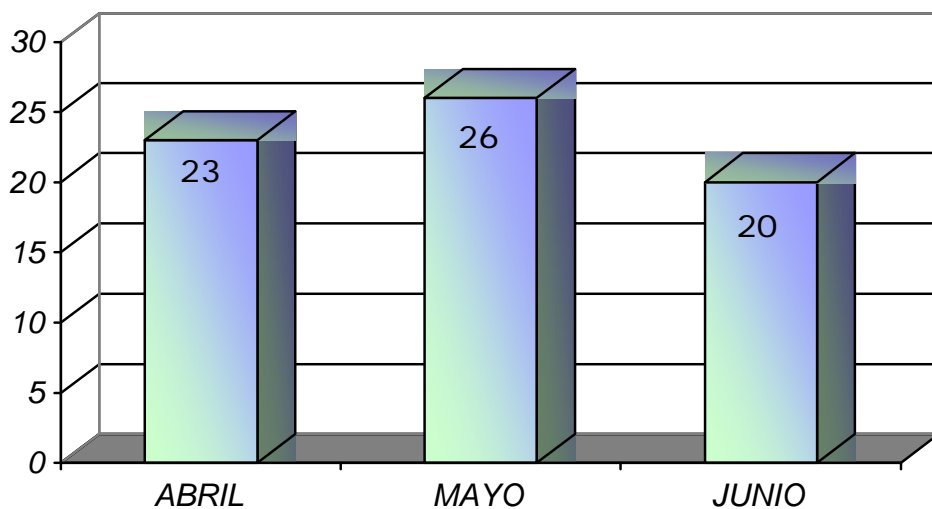
Magnitudes: 3.2 MD NumEst: 6;Agencia: UDO; sismo Local

Localizado en el municipio BOLIVAR, estado MONAGAS, a 7 km al norte de la población de Caripito, Capital del municipio BOLIVAR del estado MONAGAS

STAT	SP	IPHASW	D	HRMM	SECON	CODA	AMPLIT	PERI	TRES	W	DIS	CAZ
CATA	SZ	EP	2	415	14.37				-0.6	5	47	3
CATA	SZ	ES	3	415	21.42				0.1	2	47	3
CAMV	SZ	EP	2	415	15.08				-0.2	5	48	329
CAMV	SZ	ES	2	415	22.05				0.3	5	48	329
COAV	SZ	IP		D	415	20.87	86		0.3	10	80	269

COAV	SZ	ES	2	415	30.12	-0.9	5	80	269
CUM	SE	ES	3	415	43.20	0.2	2	124	283
MAN	SZ	EP	2	415	28.69	0.7	5	127	290
SAFE	SZ	EP	2	415	30.62	-0.6	5	148	271

---



TOTAL DE SISMOS. 69

ABRIL :	23
MAYO :	26
JUNIO :	20

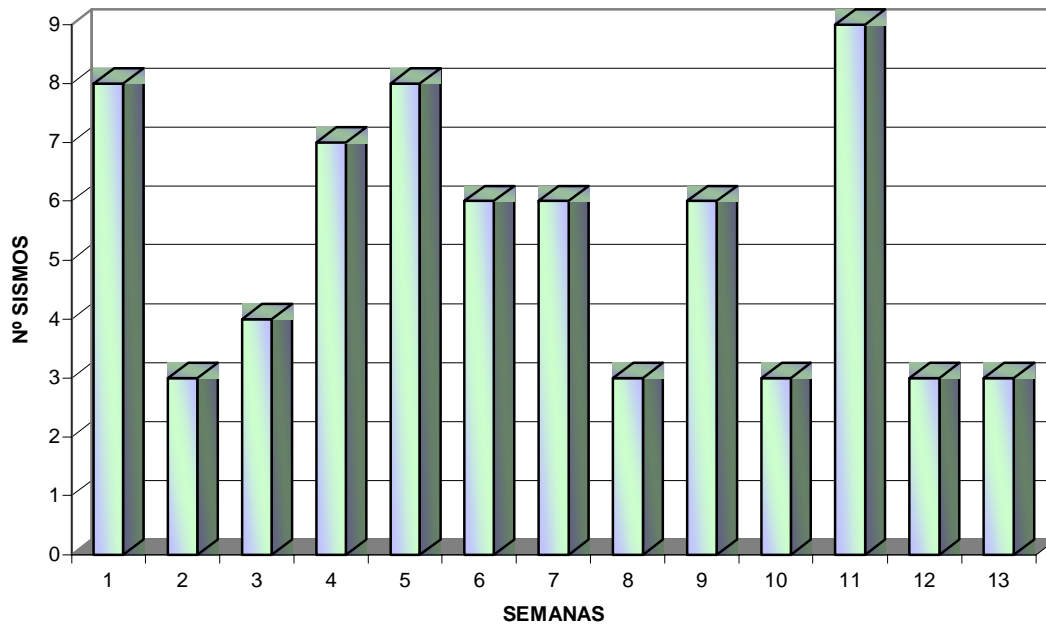
**FIGURA 3.** HISTOGRAMA DE LA ACTIVIDAD SISMICA SEÑALANDO EL NUMERO DE SISMOS REGISTRADOS DURANTE EL TRIMESTRE ABRIL – MAYO – JUNIO DE 2007.

**A**

## CTIVIDAD SISMICA

TRIMESTRE 02 - 2007  
(ABRIL - MAYO - JUNIO)

	SEMANAS												
	1	2	3	4	5	6	7	8	9	10	11	12	13
Nº DE SISMOS	08	03	04	07	08	06	06	03	06	03	09	03	03

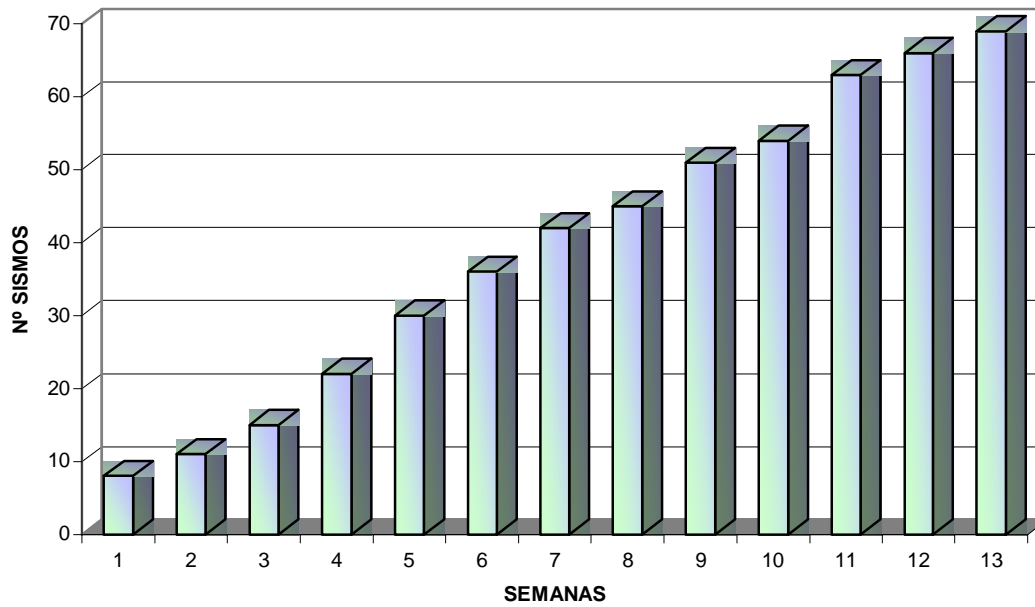


**FIGURA 4.** HISTOGRAMA DE LA ACTIVIDAD SISMICA SEÑALANDO EL NUMERO DE SISMOS REGISTRADOS POR SEMANAS DURANTE EL TRIMESTRE ABRIL - MAYO - JUNIO DE 2007.

## FRECUENCIA ACUMULADA

TRIMESTRE 02 - 2007  
(ABRIL - MAYO - JUNIO)

	SEMANAS												
	1	2	3	4	5	6	7	8	9	10	11	12	13
Nº DE SISMOS	08	11	15	22	30	36	42	45	51	54	63	66	69



**FIGURA 5.** FRECUENCIA ACUMULADA, REPRESENTADA EN NUMERO DE SISMOS ACUMULADOS POR SEMANAS DURANTE EL TRIMESTRE ABRIL - MAYO - JUNIO DE 2007.

## EPICENTROS DE LA REGION ORIENTAL

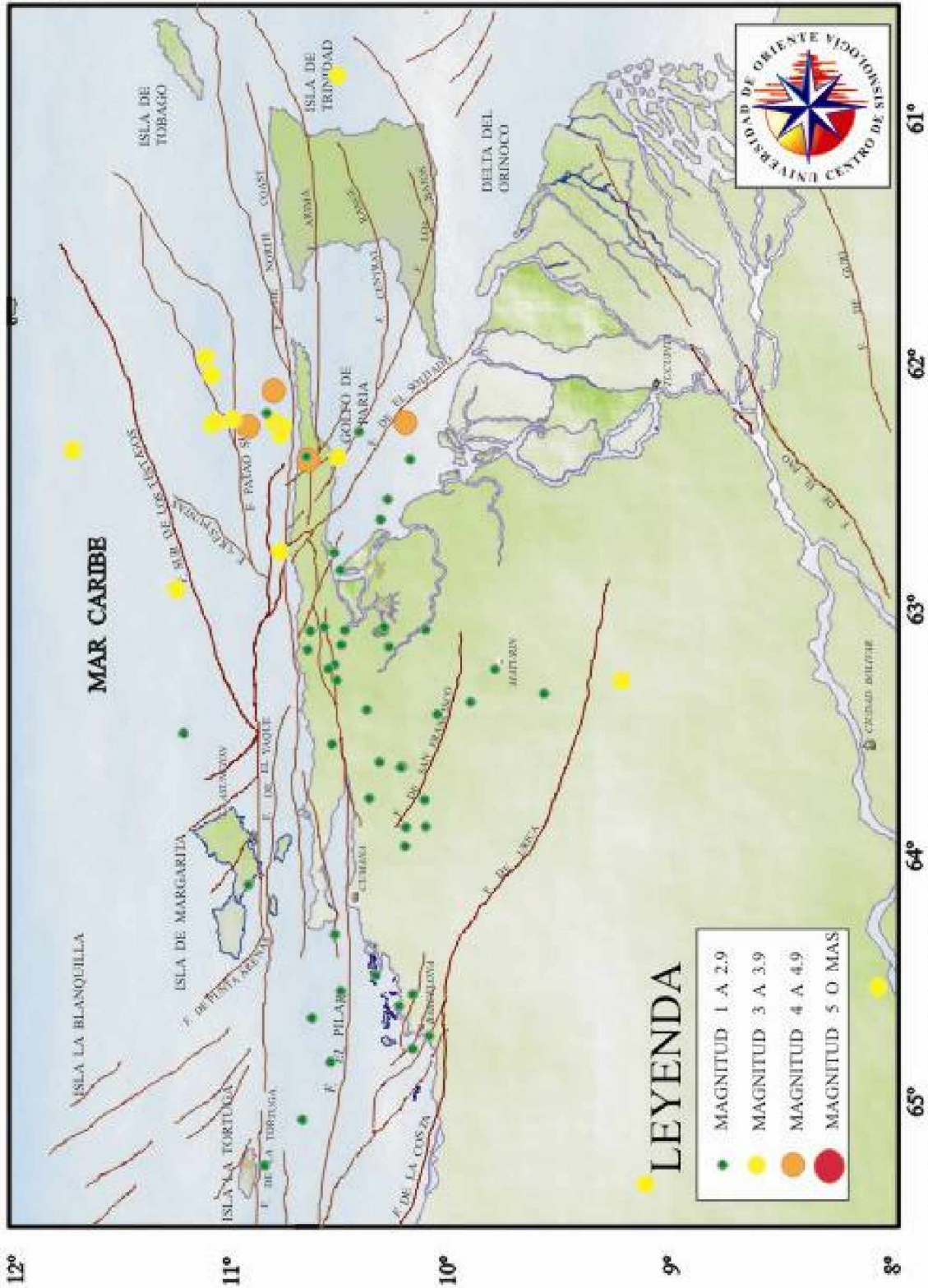


FIGURA N° 6. MAPA DE SISMICIDAD DE LA ZONA NORORIENTAL DE VENEZUELA DONDE SE SEÑALAN LOS EPICENTROS LOCALIZADOS DURANTE EL SEGUNDO TRIMESTRE DEL AÑO 2006.

## REFERENCIAS

- ALSAKER, A., KVAMME, L.B., HANSEN, R.A., DAHLE, A. and BUNGUM, H. (1991). The ML scale in Norway. Bull. Seism. Soc. Am., 81, pp. 379-398.
- FRANKE, M. (1994). Seismotektonik und seismische Gefährdung in Nordost-Venezuela abgeleitet von mikro-seismischen Messungen, Institut für Geophysik Universität Hamburg.
- HAVSKOV, J. and BUNGUM, H. (1987). Source parameters for earthquakes in the northern North Sea, Norsk Geologisk Tidsskrift. 67, pp.51-58.
- HUTTON, L. K. and BOORE, D. (1987). The ML scale in Southern California, Bull. Seism. Soc. Am. 77, 2074 – 2094.
- LEE, W.H. K, R. E. BENNET and L. MEAGHER, (1972). A method for estimating magnitude of local earthquakes from signal duration, U.S.G.S. Open file report.
- LEE, W.H. K and LAHR, J.C. (1975), Hypo71 (revised): a computer program for determining hypocenter, magnitude and first motion pattern of local earthquakes. Openfile report, U.S. Geological Survey, 75.311.
- LIENERT, B.R., BERG, E. and FRAZER, L.N. (1986). Hypocenter: An earthquake location method using centered, scaled, and adaptively least squares. Bull. Seism. Soc. Am., 76., pp 771-783.
- MALAVE, C. Determinación de una Relación de Magnitud Local Usando la Duración de la Señal Sísmica. Universidad de Oriente, Febrero 1.999.
- SORNES, A. and NAVRESTAD, T. (1975). Seismic survey of Jan Mayen. Norsk Polarinstitut, Arbok 37-52, Norsk Polarinstitut, Oslo, Norway.
- WESTRE, S. (1975). Richter's lokale magnitude og total signal varighet for lokale jordskjelv på Jan Mayen. Cand. real thesis., Seismological Observatory, University of Bergen, Norway.